



VASTUULLISUUSRAPORTTI  
2023



Suomalaista työtä vuodesta 1993

## Meltex tänään

Toimitusjohtajan katsaus	.....	02
Toimintaympäristö	.....	03
Meltexin strategia	.....	05
Vastuullisuuden visiotavoitteet	.....	07
Olellisuusvalinnat	.....	09
Vastuullisuusohjelma	.....	11
Toiminnan periaatteet	.....	13
Vastuullisuuden johtaminen	.....	14
Hyvä hallintotapa	.....	15
Riskien hallinta	.....	16
Organisaation kuvaus	.....	17

## Turvallisuus ja hyvinvointi

Tasa-arvoinen palkitseminen	.....	19
Osaamisen kehittäminen	.....	20
Tyytyväisyys työssä	.....	21
Työkykyjohtaminen	.....	22
Turvallisesti töissä	.....	23
Työturvallisuuden valvonta	.....	24

## Asiakastyytyväisyys

Kokemukset ja palvelun laatu	.....	25
Asiakastyytyväisyys	.....	25
Verkkopalveluiden kehittäminen	.....	26
Asiakastoimitusten kehittäminen	.....	26
Asiakaslupaukset	.....	26
Kymmenvuotissuunnitelma	.....	27
Aidosti läsnä	.....	29
Paikallinen tuotanto	.....	29
Tietoturvallisuus	.....	30
Tuotekehitys	.....	30

## Ilmastotyö

31	.....	Kestäviä tuotteita
32	.....	Kasvihuonekaasupäästöt
33	.....	Päästövähennysten tiekartta
35	.....	Energiatehokkuus ja tavoitteet
36	.....	Materiaalien käytön tehokkuus
36	.....	Kierrätys ja kestävä kehityksen tavoitteet
36	.....	Vastuullisuus hankinnoissa

## Osana yhteiskuntaa

37	.....	Kierrätystoimintojen edistäminen
37	.....	Ilmastonmuutos muuttaa muoviteollisuutta
38	.....	Logistiikan ympäristöjalanjäljen pienentäminen
38	.....	Työtä ja verotuloja
38	.....	Sidosryhmäyhteistyö
39	.....	Kumppaneiden vastuullisuuslupaukset
39	.....	Mukana yhteiskunnallisessa hyvinvointityössä

## Tunnuslukuja

40	.....	Meltex numeroina
----	-------	------------------

## Meltex tänään

### Toimitusjohtajan katsaus

Hyvät Sidosryhmät,

Meltexin ensimmäinen vastuullisuusraportti kokoaa toimintamme keskeiset näkökohdat liittyen kestäväan ja vastuulliseen liiketoimintaan.

Vuoden aikana olemme panostaneet voimakkaasti oman henkilöstömme työturvallisuuteen, koulutukseen ja hyvinvointiin. Ympäristöasioissa olemme lisänneet kierrätystä, prosessiemme energiatehokkuutta ja vähentäneet jätteen määrää. Muovituotteiden valmistajana tunnemme vastuamme muovin kierrätyksen kehittämisessä koko yhteiskunnassa.

Merkittävänä sähkön kuluttajana olemme jo usean vuoden ajan käyttäneet ainoastaan ilmastoneutraalia sähköä. Pyrimme minimoimaan tuotteidemme kuljetuksesta aiheutuvat päästöt tuotannoilla lähellä markkinoita.

Toiminnan läpinäkyvyys ja avoimuus on meille tärkeää.

Haluamme olla luotettava ja vastuullinen kumppani kaikille sidosryhmillemme ja tehdä yhteistyötä kestäväan tulevaisuuden luomiseksi.

Kiitän kaikkia Meltexläisiä ja sidosryhmiämme tuesta ja yhteistyöstä vastuullisuustyössämme.

Yhdessä toimien voimme tehdä maailmasta paremman paikan kaikille.



**Meltex Suomi**  
**Liikevaihto 2023**  
 99,8 M€

**Henkilöstö**  
 360

**Toimipisteitä**  
 14

**Meltex tänään**
**Toimintaympäristö**

**Politiikka**

- sota Euroopassa
- työvoiman riittävyys ja työelämän murros
- logististen ketjujen haavoittuvuus
- yritysten toiminnan regulaatio lakimuutoksien

**Talous**

- inflaation ja korkojen nousu vaikuttaa laajasti talouteen
- kaupungistuminen ja liikkumisen kustannukset heikentävät haja-asutusalueita
- hävikin minimointi työmailla
- tiukempi aikatauluttaminen työmailla
- energian hinnan heilahtelut

**Yhteiskunta**

- asiakkaat etsivät ratkaisuja kierrätykseen
- taloudellinen ja sosiaalinen eriarvoisuus kasvaa
- monikulttuurisuus ja työn eri muodot
- kilpailu tekijöistä kiristyy
- digitalisaatio muuttaa tehtävänkuvia
- rakentamiseen liittyvät säädökset lisääntyvät



3


**Ympäristö**

- turvallisuuskriisi vaikeuttaa toimitusketjujen toimintaa
- liikenteen käyttövoima murroksessa
- muovijätteet polttokäsittelyn sijaan uusioraaka-aineeksi
- vaatimukset ympäristövaikutusten minimoimiseksi kiristyvät
- eroon sekajätteestä

**Teknologia**

- etäluenta ja -valvonta yleistyy rakennustekniikan eri toimintakokonaisuuksissa
- muovituotteiden kierrätysaste nousussa
- kierrätysmuovin uudet tuotekonseptit
- 3D-mallintaminen ja rakennustyömaiden sähköinen dokumentointi
- automaatio ja tiedonkäsittely muuttavat työn rakenteita


**Lainsäädäntö**

- reguloinnin painopiste siirtyy haitta-aineiden valvonnasta tuotteiden elinkaaren mittaiseen hiilijalanjäljen seurantaan
- ympäristö- ja vastuullisuusraportointi kasvaa osaksi yrityksen kirjanpitovelvoitteita
- työturvallisuuden ja -hyvinvointiin liittyvät toiminnalliset velvoitteet lisääntyvät

4





**Meltex tänään**

**Meltexin strategia**

Strategianamme on laajentaa toimintaamme Itämeren ympärysalueille oman konseptimme mukaisesti. Toiminnan paikallisuus, vastuullisuus, asiakaskeskeisyys ja työn mielekkyys ovat tämän konseptin kulmakiviä.

Muovituotannon fossiilinen kuormitus velvoittaa alan toimijoilta suurta vastuullisuutta haittojen minimoimiseksi. On pyrittävä yhä pienempään päästöjälänjälkeen koko tuotteen elinkaaren ajalta. Kehitämme koko toimintaketjuamme vastuullisuus edellä ja tartumme näihin haasteisiin 'Totta kai' -asenteella.



Toimimme lähellä asiakastamme ja asiakkaamme kanssa. Teemme asiakkaiden toiveiden mukaisia tuotteita ja toimitamme ne ajallaan. Näillä toimilla edesautamme aikatauluissa pysymistä ja nopeutamme asennustöitä. Tuotteemme täyttävät kaikki vaaditut laatukriteerit.

Henkilöstömme hyvinvointi on erityisen tärkeää. Olemme panostaneet erityisesti perehdytyksen ja henkilöstön kehittämiseen. Työ Meltexillä on monimuotoista, tarjoaa haasteita ja urapolun talon sisällä. Henkilöstöetumme ovat kilpailukykyiset ja monipuoliset. Henkilöstön tulospalkkioperusteet ovat selkeät ja oikeudenmukaiset. Työterveyden ja turvallisuuden parantamiseksi tehdään jatkuvaa työtä yksikötasolla.



**Visio**

- maa- ja infra-alan johtava toimija Itämeren alueella

**Arvot**

- jatkuva kehittäminen
- asiakaslähtöisyys
- yhdessä onnistuminen
- yhteiskuntavastuullisuus
- luotettavuus

**Kulttuuri**

- osaaminen
- laatu
- vastuullisuus
- turvallisuus
- jatkuvuus

**Strategiset tavoitteet**

- kansainvälistyminen
- ilmastonmuutoksen torjuminen
- vahva paikallinen osaaminen
- edistysellinen logistiikka
- verkkopalveluiden kehittäminen

**Megatrendien mukana**

- kaupungistuminen
- puhtaan veden riittävyys
- digitalisaatio
- ilmastonmuutos
- vastuullisuus
- energiamurros
- vasteaikojen lyhentyminen luo kiireen

**MENESTYSTEKIJÄT**

**tuotanto**

- korkea omavaraisuusaste
- mukautettavuus
- hyvä hyötysuhde
- korkea laatu
- tuotannon ja myynnin yhteinen kehitystyö
- reagointinopeus

**myynti ja jakelu**

- alueellinen kattavuus
- paikallistuntemus ja osaaminen
- kokonaisvaltainen tuotevalikoima
- digitalisaation hyödyntäminen

**Meltex tänään**
**Vastuullisuuden visiotavoitteet 2033**
**Turvallisuus ja hyvinvointi**

- Meltex on turvallinen työnantaja
- Työhyvinvointia ja ammattitaidon kehitystä tuetaan
- Työyhteisömme on suvaitsevainen ja yhdenvertainen
- visiotavoitteena työtaturmataajuuden parantaminen, tavoitelukuna TRIF 16.
- ISO 45001 työterveys- ja työturvallisuusjärjestelmä käytössä
- työtyytyväisyys yli 8,5 (asteikolla 1 – 10)

**Asiakaskokemus, palvelun ja tuotteiden laatu**

Autamme asiakastamme tavoitteissaan. Palvelumme on asiantuntevaa, ystävällistä ja luotettavaa. Tuotteemme ovat laadukkaita ja meiltä saa tarvittavat tuotetiedot sekä teknisen tuen.

Pidämme minkä lupaamme. Toimintamme on mahdollisimman läpinäkyvää, prosessit selkeitä ja asiakkaan tarvitsema informaatio helposti saavutettavissa. Kaikilla Meltexin tuottamilla tuotteilla on ympäristöseloste.

- visiotavoitteena asiakastytyväisyysindeksi 85 % tai yli
- toimitusvarmuus yli 95%
- ISO 9001 -laatuja järjestelmä käytössä



\*) asiakaskyselyn vakio-osina

- tekninen osaaminen
- tavoitettavuus
- laadukkuus
- suositeltavuus
- verkkopalveluiden laatu
- mittareina CSI ja NPS


**Ilmastotyö**

Edistämme kestävästä yhteiskunnan ja elämäntavan tavoitteita toiminnallamme. Hävikin, tuotannon ja logististen päästöjen minimointi sekä tuotteiden täyden elinkaaren kierrätys ovat toimintamme kulmakiviä. Toimitilamme ovat ekologiset ja toimintamme on kokonaisvaltaisesti energiaa ja vedenkäyttöä suunnitelmallisesti säästävää.

**Yhteiskunnallinen vaikuttavuus**

Luomme kestävästä kehitystä tukevaa työtä ja tuemme toiminnallamme rakennus- ja infra-alaa pienentämään ympäristövaikutustaan. Toimimme useilla paikkakunnilla merkittävänä työllistäjänä ja tuemme nuorten liikuntaharrastuksia. Lisäksi tuemme myös työntekijöidemme vapaaehtoistoimintaa erilaisissa hankkeissa näiden ollessa linjassa yrityksen vastuullisuustavoitteiden kanssa. Silloitamme alan ja oppilaitosten välistä yhteistyötä. Kuulumme pakkausalan tuottajayhteisöön. Yhteisön palveluyhtiö Rinki Oy ylläpitää ja kehittää pakkausten jätehuollon kierrätystä.

- visiotavoitteena kasvattaa kierrätysmateriaalin osuutta tuotannon raaka-aineista 10 prosenttiin
- ISO 14001 ympäristöjärjestelmä käytössä
- ISO 55000 omaisuudenhallintajärjestelmä käytössä
- Scope 1 kasvihuonepäästöt 50 % pienemmät suhteessa liikevaihtoon \*
- visiotavoitteena 80 % toimittajistamme on allekirjoittanut vastuullisuussitoumuksen
- kumppanuussopimus kotimaisen alan oppilaitoksen kanssa

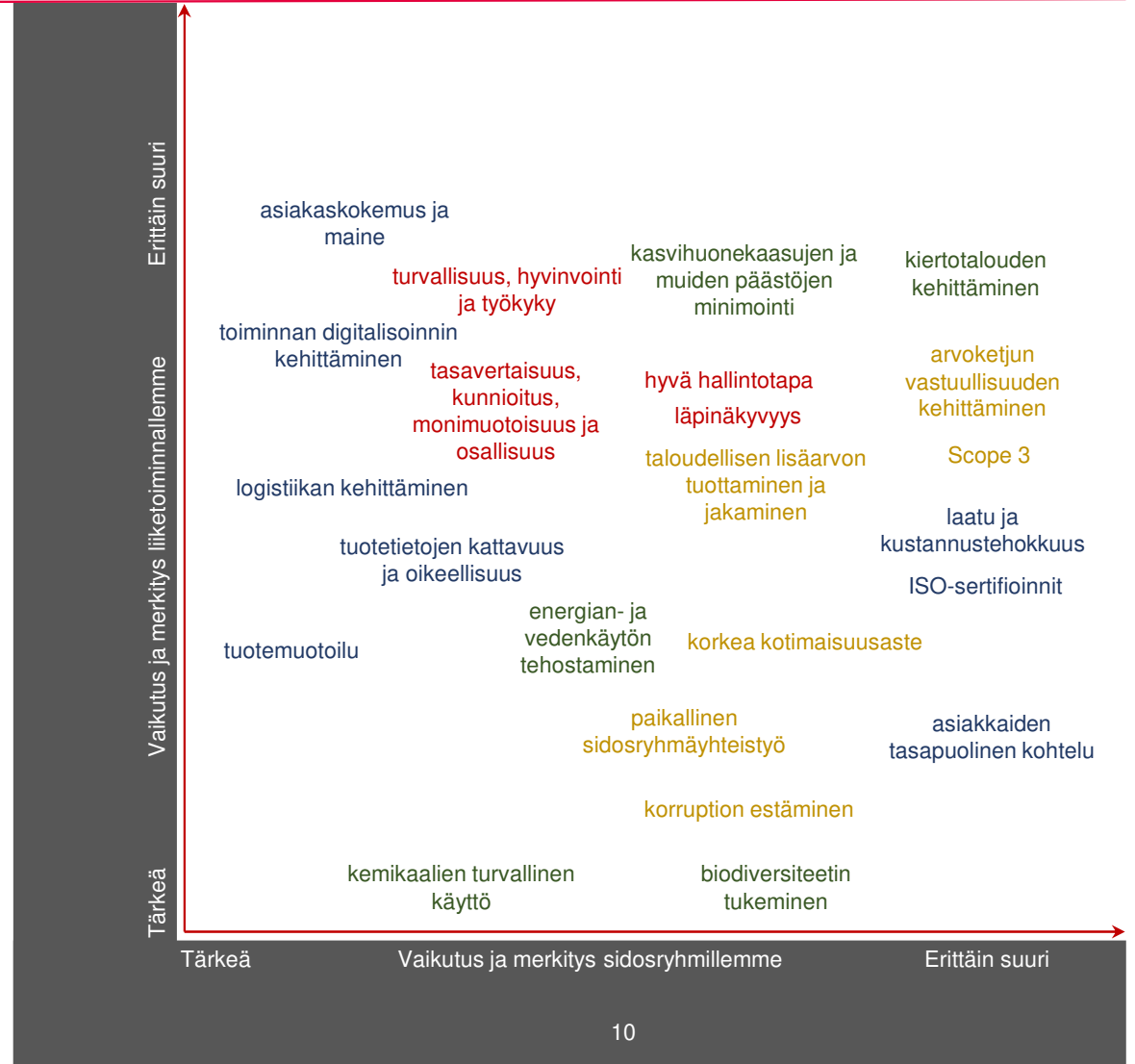
\*) vertailuarvo 2022

**Meltex tänään**

**Olellisuusvalinnat**

Meltexin vastuullisuusraportointi perustuu olellisuusarvioinnissa havaitun neljän kokoavan teeman ympärille. Olellisuusarviointi on toteutettu ja päivitetty sisäisesti syksyllä 2023.

Olellisuusvalintojen päivittämisessä on suunniteltu jatkossa käytettävän soveltuvien osin myös asiakas- ja henkilöstökyselyihin asetettavia ajankohtaispainotuksia.



**Meltex tänään**

**Vastuullisuusohjelman tavoitteet**

**Henkilöstö**

- henkilöstötyytyväisyyskyselyt
- turvakävelyt yksiköissä
- henkilöstön koulutussuunnitelma
- oppimisalusta
- työterveyspalvelut
- monipuoliset henkilöstöedut
- aloitepalkkiojärjestelmä
- Whistleblower-kanava

**Ympäristö**

- yrityksen hiilijalanjälkilaskenta
- päästövähennysten tiekartta
- pihakoneiden käytön seuranta
- konekannan asteittainen sähköistäminen ja siirtyminen uusiopolttoaineiden käyttöön
- hävikin minimointi
- täyden elinkaaren kierto
- kiinteistöjen suunnitelmallinen kehittäminen
- hukkalämmön talteenotto ja käyttö
- teknologian energiatehon parantaminen
- jätteiden vähentämisen tiekartta
- kierrätyksen kehittämistoimet
- kierrätyspilottihankkeet



**Asiakkaat**

- toimipaikat kasvukeskuksissa
- logistiikka parempi kuin 'asiakkaan oma'
- rajapinta tilauksen seurantaan
- ympäristöselosteet kaikista vakioiduista myyntituotteista
- elinkaarilaskelma 80% oman valmistuksen tuotteista\*
- asiakastytyväisyyskyselyt
- kilpailukykyiset hinnat
- tuotteiden kustomointi asiakkaan tarpeiden mukaan
- tuotevalikoiman päivittäminen
- ISO-laatustandardin käyttöönotto

**Sidosryhmät**

- paikallinen työllistäminen
- tehdasvierailut
- oppilaitosyhteistyö
- paikallinen sponsorointi
- kattavat tuotetiedot suunnittelijoille ja rakennuttajille
- yhteishankkeet emoyhtiön (Etola Group Oy) kanssa
- Meltexin toimittajien sitoutuminen vastuullisuuteen

\*) osuus kokonaismyynnistä

**Meltex tänään**
**Toiminnan periaatteet**

Meltexin liiketoimintaperiaatteet perustuvat vahvaan etiikkaan ja korkeaan moraaliin, ja lisäksi sen jokainen työntekijä sekä muussa palvelussuhteessa yhtiöön oleva henkilö on velvoitettu noudattamaan kaikkia kansainvälisiä sekä maakohtaisia lakeja ja toimintaperiaatteita, jotka säätelevät yhtiön toimintaa.



Emme hyväksy missään tilanteessa lakien rikkomista, emmekä koskaan ohjeista tai kehota ketään toimimaan minkään lakien tai sääntöjen vastaisesti. Tämä koskee erityisesti mm. työntekijöiden asemaa, tasa-arvoa ja työturvallisuutta, lahjonnan ja korruption torjuntaa, avointa ja rehellistä kilpailua ja markkinointia sekä ympäristönsuojelua ja tuoteturvallisuutta. Vaadimme myös yhteistyökumppaneitamme sitoutumaan samoihin periaatteisiin, emmekä koskaan ohjaa yhteistyökumppaneitamme tai kolmansia osapuolia toimimaan näiden periaatteiden vastaisesti.

Jokainen Meltexin työntekijä on velvollinen seuraamaan oman vastuualueensa lainsäädännön kehitystä ja muutoksia, ja huolehtimaan siitä, että liiketoimintamme noudattaa aina kulloinkin voimassa olevia säännöksiä ja määräyksiä sekä hyvää liiketoimintatapaa.

**Meltex tänään**
**Vastuullisuuden johtaminen**

Vastuullisuusohjelmasta vastaa yhtiön johtoryhmä. Yhteistyössä ja omalla esimerkillään yrityksen hallituksen kanssa johtoryhmä luo ja turvaa edellytykset vastuulliselle toiminnalle. Organisaation sisäisten ryhmien toimintaa johtavat tiimit seuraavat ohjelman toteutumista säännöllisesti.

Yrityksen vastuullisuusohjelma ja sen tavoitteet ohjaavat jokaisen meltexiläisen toimintaa. Omalla tehtäväalueellaan kukin työntekijä toimii vastuullisesti. Työprosessien käytössä ja kehittämisessä huomioidaan vastuullisuusnäkökulma. Hävikkiä ja tyhjäkäyntiä pyritään minimoimaan, energian ja veden kulutuksessa ollaan säästeliäitä. Kierrätysnäkökulma huomioidaan niin tuotteiden ja valmistekappaleiden monikäyttöisyyden kuin uudelleenikäytön kannalta. Logistisia päästöjä minimoidaan suunnittelemalla tuotteista pakkaamisen ja käsittelyn kannalta ergonomisia ja tilaa säästäviä.

Yrityksen päästöjen kehittymistä tarkastellaan vuotuisesti sekä yksikötasolla puolivuositaisessa yksikön operatiivisessa palaverissa. Yksiköissä toimii paikallinen työsuojeluryhmä, joka toimii ennakoivasti havaitsemiensa työturvavariskien minimoimiseksi ja/tai poistamiseksi. Työturvallisuuteen ja -hyvinvointiin liittyviä hankkeita sekä niiden etenemistä seurataan joka yksikön osalta kuukausittain.

Yritys tuottaa vuosittain vastuullisuusraportin, joka sisältää kattavan hiilijalanjälkilaskelman Greenhouse Gas Protocol -standardin mukaisesti. Raportin tuotantoon osallistuu laajasti taloustiimi ja asiantuntijoita koko organisaatiosta. Ensimmäinen hiilijalanjälkilaskelma valmistui 2023, kattaen vuoden 2022 kotimaan toiminnan.

**Hiilijalanjälki (t CO<sub>2</sub>e) 2022**

 Scope 1  
578

 Scope 2  
115

 Scope 3  
56 025



**Meltex tänään**
**Hyvä hallintotapa**

Meltex on osa kotimaista Etola -konsernia. Meltexin hallituksessa on viisi henkilöä, sukupuolijakaumana kolme miestä ja kaksi naista.

Hallituksen tehtävät lainsäädännön pohjalta. Vastaa yhtiön hallinnon järjestämisestä ja nimittää toimitusjohtajan. Hallitus edustaa yhtiötä ja toimeenpanee yhtiökokouksen päätöksiä. Hallitus on veloitettu huolehtimaan vastuullisesta rahankäytöstä.

Johtoryhmä avustaa toimitusjohtajaa ja hoitaa asioiden toimeenpanoa omilla sektoreillaan sekä valmisteleo toimeenpanoja.

Työtehtävät Meltexillä ovat sukupuolineutraaleja. Emme hyväksy häirintää tai epäasiallista kohtelua. Meltexillä on käytössä kunnioitussäännöt, joiden tarkoitus on toimia yleisissä vuorovaikutustilanteissa koko henkilöstön tukena ja ohjenuorana. Toisten kunnioittaminen henkilöinä ja työntekijöinä sekä ystävällinen tapa viestiä ovat meille tärkeitä toimintamalleja. Lisäksi toteutamme Whistleblower-direktiiviä Etola-konsernin ylläpitämän, luottamuksellisen ilmoituskanava-palvelun avulla. Ilmoituskanavan kautta henkilöstömme ja sidosryhmämme voivat turvallisesti kertoa havaitsemistaan väärinkäytöksistä.

Vastuullisen ja kannattavan toiminnan johtamista tukevat yrityksen käytössä olevat KPI-raportit, joista osaa tuotetaan esihenkilöstölle kuukausitasolla ja osaa puolivuositain. Henkilökohtaiset tavoitetasot asetetaan yhdessä esihenkilön ja alaisen kesken käytävässä neuvottelussa, ja yksikötason tavoitteet määritellään yksikön vetäjän ja tämän esihenkilön kesken taloustiimin antamien raamien puitteissa.

Taloustiimin budjettiraamitus koostetaan myyntiryhmän tuottaman kauden markkina-arvion perusteella. Tuotantotiimit koostavat tuotannon tavoitetasot. Henkilöstökyselyt toteutetaan puolivuositain ja tulokset julkaistaan yrityksen intrasivuilla.

Keväällä 2023 otettiin käyttöön uusi, työturvallisuustilannetta ja sairaspöissaoloja seuraava kuukausiraportti.

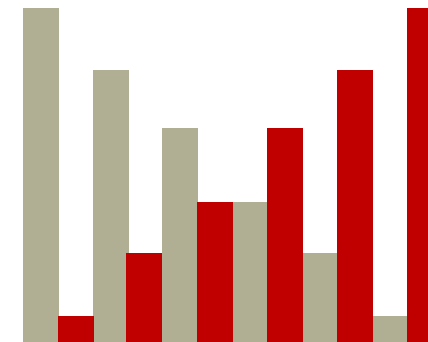
**Meltex tänään**
**Riskien hallinta**

Meltexin johto vastaa riskienhallinnan sisällyttämisestä strategiseen ja operatiiviseen johtamiseen sekä liiketoimintaprosesseihin.

- Taloustiimi tuottaa kuukausittaista liiketoiminnan johtamista tukevaa informaatiota johtoryhmän ja yksiköiden vetäjien käyttöön.
- HR-tiimi tuottaa yksikön vetäjille kuukausitasoisen sairaspöissaolo-, työturvallisuus- ja työhyvinvointiraportin.
- ICT-tiimi huolehtii laitekannan ja järjestelmien tietoturvasta ja käyttäjien opastuksesta.
- Työturvatiimi vastaa työsuojelun kehittämisestä ja käytännön toimenpiteiden toteutuksesta paikallisten työsuojeluryhmien kanssa.

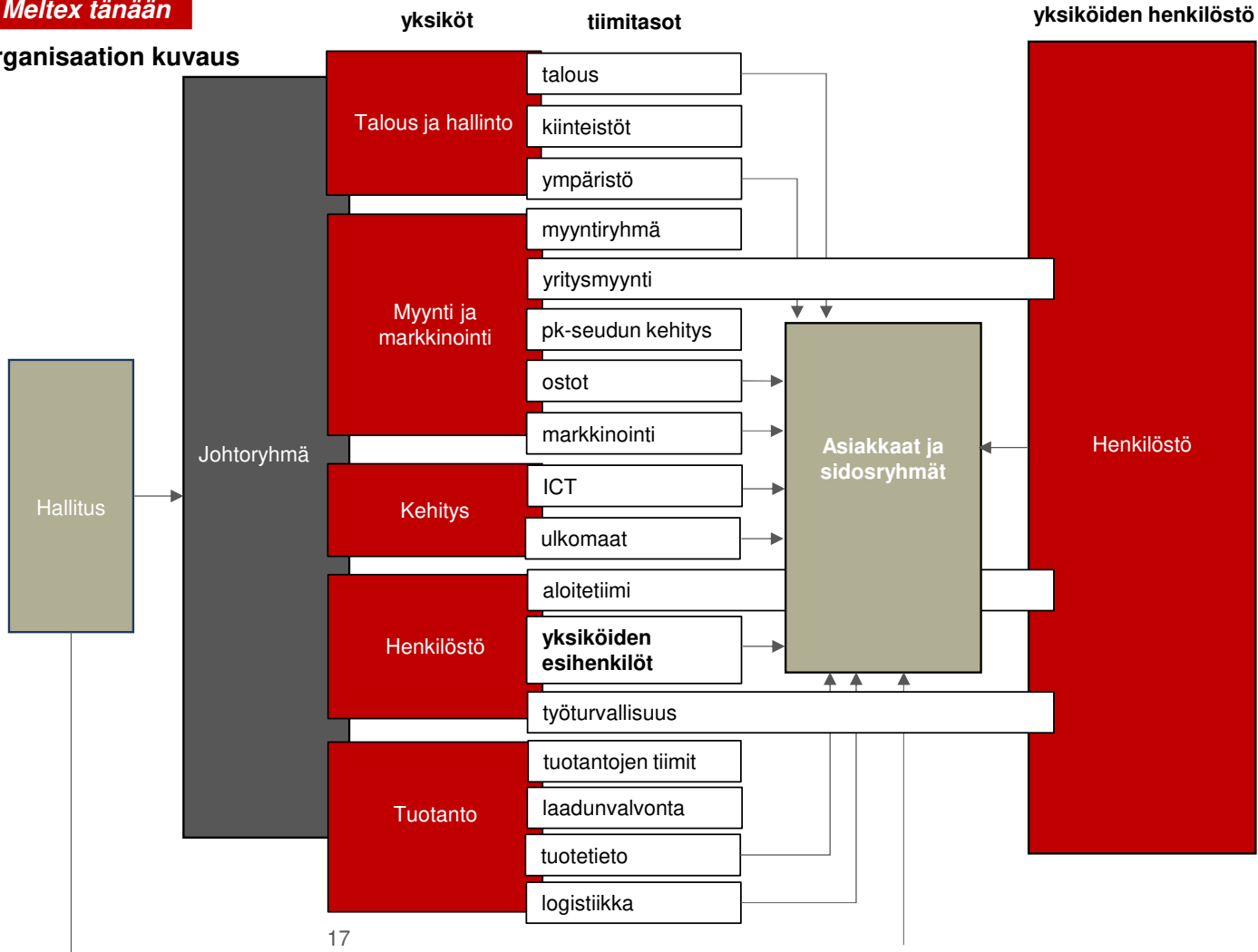
Joulukuussa 2023 perustettiin uusi, riskienhallintaan keskittyvä tiimi.

Turvallisuusjohtamisemme kattaa työturvallisuuden, asiakasturvallisuuden, toimintojemme ja tuotantomme fyysisen turvallisuuden, kyberturvallisuuden sekä valmiudet toimia poikkeustilanteissa.



Meltex tänään

Organisaation kuvaus



Organisaatiokuvaus:

Kuvauksessa pysyväisluonteiset, kiinteät tiimit 2023. Näiden lisäksi projektiluontoisia tiimikokoonpanoja. Tiimin varsinaisten jäsenten lisäksi tiimin toimintaan voi tehtäväperusteisesti liittyä henkilöitä vakiokokoonpanon ulkopuolelta.

Kuvauksessa yksikköinä on käsitelty yksiköt/organisaatiot näiden toiminnallisten tehtävien perusteella (talous, tuoteryhmät, myymälät, logistiikka, pk-logistiikka, tuotannot).

Henkilöstöksi on määritelty yrityksen henkilöstö, jolla ei ole esihenkilövastuita ja joiden oma lähiesihenkilö on jonkin yksikön esihenkilö.

Osa henkilöstöstä on päätoimisesti tiimin/tiimien palvelutuotannossa. Tiimien kokoonpano koostuu pääasiallisesti esihenkilöstöstä, poikkeuksina yritysmyynti-, aloite- ja työturvallisuustiimit.

Organisaation eri tasot tuottavat kukin palveluja asiakkaille ja eri sidosryhmille. Nämä on kuvattu nuolin.

## Turvallisuus ja hyvinvointi

### Tasa-arvoinen palkitseminen

Kaikki vakinaisessa työsuhteessa olevat ovat yrityksen työsuhte-etujen piirissä. Suoriteperusteiset kannustimet on määritelty tehtäväkuvan mukaan joko koko yksikön kokonaistavoitteen mukaisesti tai henkilötasolla. Kannustimet laaditaan siten, että niiden perusteet ovat selkeät ja kauden edetessä seurattavissa.

Meltexillä naisten osuus henkilöstössä on pieni, mutta kasvussa. Tuotantotehtävät ovat perinteisesti olleet miesvaltaisia, mutta asiakaspalvelutehtävien lisääntymisen myötä sukupuolijakauma yrityksessä on pikkuhiljaa alkanut kuroa vinoumaa umpeen. Vuonna 2023 naisten osuus koko henkilöstöstä oli 9 %.

Ekologista elämäntapaa tuemme tarjoamalla työsuohdepyöräedun sekä latauspisteet sähköautoille toimipisteissämme. Latausverkkoa on tarkoitus laajentaa sähköautosiirtymän myötä. Kaikissa toimipisteissämme noudatetaan nykyasetusten mukaista jätteiden lajitteluohjeistusta.



## Turvallisuus ja hyvinvointi

### Osaamisen kehittäminen

Menestymisen edellytyksenämme on osaava ja motivoitunut henkilöstö. Panostamme puolin ja toisin tekemisemme kehittämiseen. Meltexillä on monia jo pitkään viihtyneitä ammattilaisia, jotka pystyvät yhdistämään tietotaitonsa oman talon toimintojen tuntemukseen ja luomaan toimintaympäristössämme poikkeuksellisen toimivia ratkaisuja. Kehitämme koulutusohjelmaamme hyödyntäen henkilöstökyselyitä ja jaamme parhaiden käytäntöjen perehdyttämisessä tietotaitoa tiimeissä yli toimipisterajojen.

Vuonna 2023 panostimme erityisesti esihenkilöiden johtamiskoulutukseen, tietoteknisten ohjelmien käyttökoulutuksiin sekä ensiapukoulutuksiin.

Henkilöstön koulutustunnit aihealueittain:

Turvallisuus	372
Logistiikka	63
Ammatillinen kehittäminen	2433
Ohjelmistot ja tietotekniikka	183,5
Ympäristö ja vastuullisuus	68,5
<b>Yhteensä:</b>	<b>3120</b>

Henkilöstön koulutustunnit yksiköittäin:

Myynti	1467
Tuotanto	1101,5
Varasto ja logistiikka	170,5
Muut	381

## Turvallisuus ja hyvinvointi

### Tyytyväisyys työssä

Mittaamme tyytyväisyyttä kahdesti vuodessa tehtävällä henkilöstökyselyllä. Lisäksi yksiköissä pidetään viikoittain henkilöstöpalaveri, jossa käsitellään toimipisteen ajankohtaisia asioita. Esihenkilöstö käy vuosittain kaikkien työntekijöiden kanssa kehityskeskustelun. Syksyn 2023 henkilöstökyselyn tyytyväisyyden keskiarvo oli 7,73 (asteikolla 1-10).

Meltexillä on käytössä kunnioitussäännöt, joiden noudattamista edellytetään kaikilta.

#### Meltexin kunnioitussäännöt

- Pyydämme ystävällisesti ja kiitämme
- Pyrimme auttamaan toisiamme
- Kohtelemme toisiamme tasapuolisesti ja kunnioittaen
- Puhumme kohteliaasti ja kunnioitamme asiakkaita sekä muiden sidosryhmien henkilöstöä
- Puutumme epäkohteliaisuuteen aina kun sitä ilmenee

## Turvallisuus ja hyvinvointi

### Työkykyjohtaminen

Teemme työterveyshuoltomme ja työeläkevakuuttajamme kanssa työkyvyn ylläpidon ja parantamisen eteen suunnitelmallista ja moniammatillista yhteistyötä. Tämän pohjana toimii työterveyden toimintasuunnitelma. Henkilöstön työhöntulo- ja työterveystarkastukset toteutetaan säännönmukaisesti toimintasuunnitelman mukaisesti. Työterveys toteuttaa työpaikkaselvityskäyntejä säännöllisen rotaation mukaisesti jokaisessa toimipisteessä.

Panostamme ennaltaehkäisevään työkykyriskien torjuntaan. Käytössämme on lakisäätteisiä työterveyspalveluita laajemmat työterveyspalvelut, jotka sisältävät työpsykologin ja -fysioterapeutin palveluita, influenssarokotukset ja omailmoituskäytännön infektio tapauksissa sekä varhaisen tuen toimintamalli.

Työntekijöillä on mahdollisuus siirtää vuosilomansa työsesongin ulkopuolelle ja näin kerryttää lisävapaita. Myös kesälomarahoja voi vaihtaa ylimääräiseksi lomaksi. Etätömahdollisuus tarjotaan tasapuolisesti kaikille, joiden työtehtävät sen sallivat. Vuonna 2023 Meltexin sairassoissaolo prosentti oli 5,5 %.



## Turvallisuus ja hyvinvointi

### Turvallisesti töissä

Meltexillä on työsuojelun kolmivuotinen toimintaohjelma, joka päivitettiin 2023 uudelle kaudelle 2024 – 2026. Yrityksen työturvallisuuden kehittämiseksi palkattiin kokopäivätoiminen henkilö helmikuussa 2023. Keväällä jatkettiin henkilöstön ensiapukoulutuksia, jonka myötä ensiapukoulutettujen kokonaisaste henkilöstössä oli 29,1 %. Pitkän aikavälin tavoitteena on ensiapukoulutetun henkilön läsnäolo kaikissa yksiköissä jokaisessa työvuorossa.

Toimintaohjelman mukaisesti jokaisessa yksikössä on paikallinen työsuojeluryhmä. Ryhmään voi kuulua toimipisteen koosta riippuen henkilöstön valitsema työsuojeluvaltuutettu tai se voi koostua toimipisteen vapaaehtoisista. Päivittäisen työturvallisuustyön lisäksi kukin ryhmä kokoontuu HSE-päällikön koollekutsumana kahdesti vuodessa käsittelemään ajankohtaiset asiat.

Meltexillä on kaikissa suurissa tuotantoyksiköissä defibrillaattori. Laitekantaa on tarkoitus laajentaa pitkällä aikavälillä kaikkiin yksiköihin.

- Kaikissa yksiköissä tehtiin työturvariskien kartoitus
- Toimipisteiden pelastussuunnitelmat, poistumiskartat, alueopasteet ja turvaohjeet uusittiin
- Materiaalinkäsittelylaitteiden kirjalliset perehdytysohjeet uusittiin
- Kiinteistö- ja kalustotietojen keskitetty tiedonkeruu ja –ylläpito aloitettiin kesällä
- Kuukausittaisen työturvakatsauksen julkaisu intranetissä

## Turvallisuus ja hyvinvointi

### Työturvallisuuden valvonta

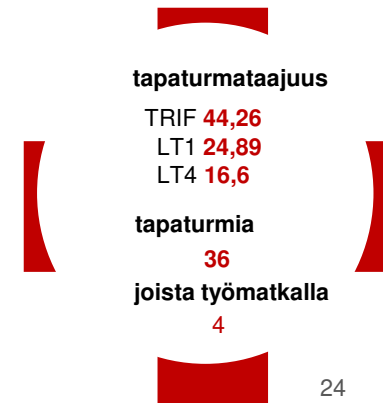
Turvallinen toiminta on perehdytyksestä alkaen keskeistä työssämme. Kehitämme toimintaohjeitamme ja työtämme turvallisuushavaintojen perusteella.

Vaaralliseksi todettua työtä ei saa tehdä vaan riskistä on ilmoitettava lähiesihenkilölle.

Kaikki tapaturmat käydään läpi ja niistä laaditaan toimenpidesuosituksen.

Työturvallisuushavainnot ilmoitetaan lähiesihenkilölle tai HSE-päällikölle. Havainnot, läheltä piti tilanteet ja tapaturmat kirjataan henkilöstöjärjestelmä Sympaan. Yksikön vetäjille toimitetaan kuukausittain oman yksikön tapaturma- ja poissaoloraportti ja koko yrityksen vertailuarvot.

Vuoden 2023 tapaturmalaaajuus mittarilla LT11 oli 18, TRIF oli 44,26. Työtaturmia tapahtui vuoden aikana 36, joista 4 työmatkalla.



LT1 (Lost Time Injury): Työtaturmat, jotka vaativat yli päivän poissaoloa työstä. Mukana myös vuokra-työntekijöiden tapaturmat. LT1: 1 sairaspäivä tai enemmän  
 LT4: 4 tai useampi sairaspäivä

TRIF (Total Recordable Incident Frequency): Ottaa huomioon myös tapaturmat, jotka vaativat esimerkiksi käynnin ensiavussa, mutta eivät aiheuta poissaoloa työstä.

tapaturmien määrä ×  
 1 000 000 h / tehdyt  
 työtunnit



## Asiakastyytyväisyys

### Asiakaskokemukset ja palvelun laatu

Päivittäisen yhteistyön ja asiakaspalvelutapahtumien lisäksi kohtaamme asiakkaitamme lvi-, rakennus- ja maatalousalan messuilla. Järjestämme paikallisille asiakkaille toimipistekohtaisia asiakastapahtumia ja teemme tarvittaessa työmaakäyntejä. Toimitamme asiakkaan tarvitsemat tuotteet sekä dokumentit ja autamme suunnittelemaan toimivia kokonaisuuksia.

Toimimme suoraan asiakkaidemme kanssa ilman välikäsiä, joten saamme myös välitöntä palautetta toiminnastamme. Mittaamme sisäisesti toimitusvarmuuttamme. Laatuosastomme pitää keskitetysti kirjaa reklamaatioista.

Julkaisemme Meltexin asiakaslehteä, jossa myös asiakkaamme pääsevät ääneen. Lehdessä esitellään erilaisia työmaakohteita sekä tuodaan esiin asiakkaan näkemykset ja tarpeet.

Käytämme myös verkkopalveluna toteutettuja asiakaskyselyjä toimintojemme kehittämiseksi. Edellisen asiakastyytyväisyyskyselyn teimme lokakuussa 2023:

#### Asiakastyytyväisyysindeksi

CSI **69%**

NPS **50%**

CSI 69 %\* ja NPS 50 %\*. \*Asiakastyytyväisyysindeksi (Customer Satisfaction Index, CSI) on päämittari, joka mittaa, missä määrin asiakkaat ovat tyytyväisiä organisaatioon tai tiettyyn tuotteeseen tai palveluun.

\*NPS (Net Promoter Score) on mittari, jolla mitataan asiakasuskollisuutta. Se antaa tärkeää tietoa siitä, millainen on asiakkaiden kokemus yrityksen asiakaspalvelusta, tuotteista sekä palveluista. Tulos perustuu kysymykseen valmiudesta suositella tutkimuksen kohteena olevaa yritystä.

## Asiakastyytyväisyys

### Verkkopalveluiden kehittäminen

Meltex julkaisi oman verkkokaupan vuonna 2019. Verkkokaupan osuus tilausvälineenä on ollut tasaisessa kasvussa ja verkkokaupan kehitystyössä on pyritty huomioimaan päivittäisen käytön helppous. Toiminnoista kehitetään intuitiivisempia ja asiakkaan mukaan personoituvia. Varastosaatavuutta ja toimitusten seurantaa rakennetaan läpinäkyvämmäksi ja ajantasaisemmaksi.

Tuotetiedon löydettävyyttä parannetaan ja tuodaan yhä kattavammin verkkopalveluihimme. Merkittävänä askeleena tuotetietojen hallinnassa oli tuotetiedonhallintajärjestelmän (PIM) käyttöönotto 2018, joka mahdollistaa tuotetietojen digitaalisen julkaisun ja päivittämisen kootusti. Suunnittelijoita varten on tehty verkkopalveluna toimiva pumppaamoiden mitoitusohjelma.

### Asiakastoimitusten kehittäminen

Kiilpailuetunamme on oma jakelulogistiikkamme, joka mahdollistaa laadukkaan, kustannustehokkaan, ajallaan kulkevan ja joustavan toimitusketjun. Toimitusten osuus tilauksissa on kasvava trendi, samoin reagointiajat tilausten käsittelyssä ovat lyhentyneet. Odotusarvot kuljetusten toimitusaikataulujen tarkkuuden osalta ovat kasvaneet.

Näihin tarpeisiin vastaamiseen olemme kehittäneet ajojärjestelyssä käytettäviä työkaluja sekä kaluston paikannettavuutta.

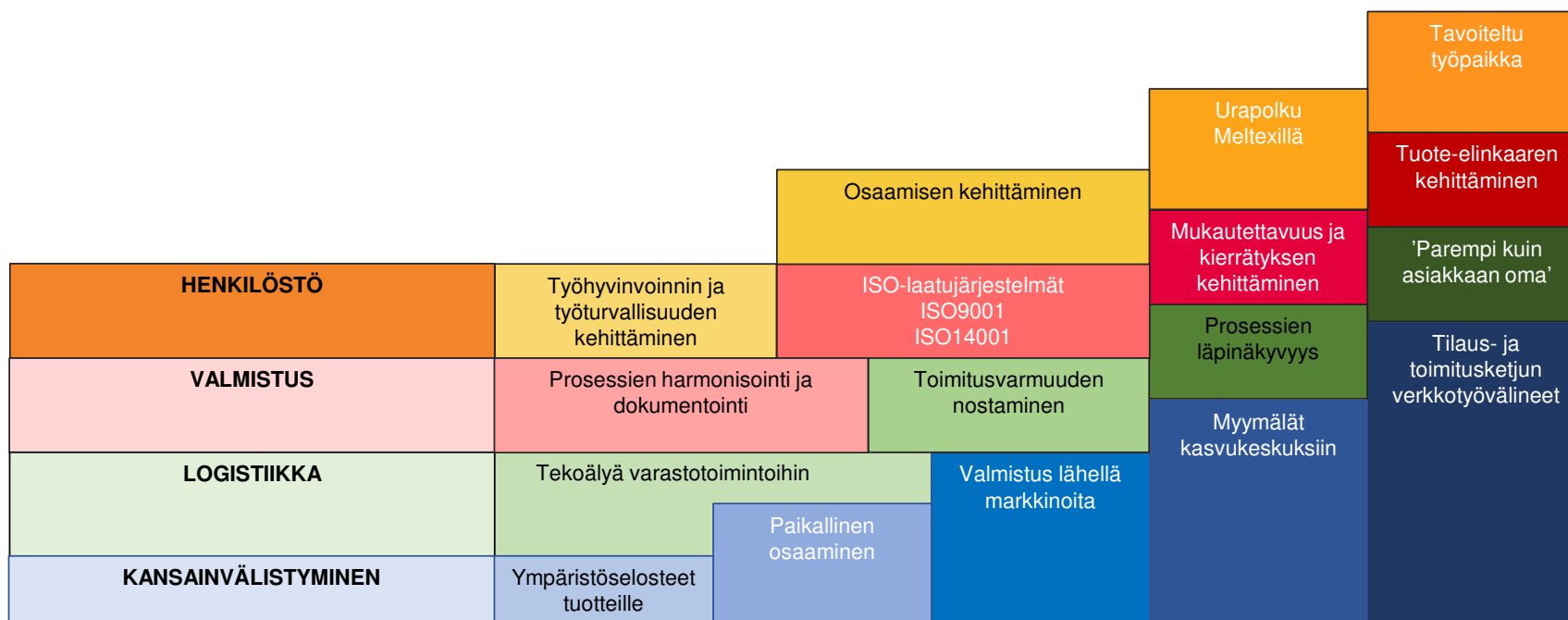
Vuonna 2022 toimitusvarmuutemme oli 84,7%.

#### Asiakaslupauksemme

- haluamme olla alan houkuttelevin ja asiantuntevin toimittaja
- pystymme tarjoamaan osin logistisesti haastavatkin tuotteet sujuvasti työmaalle toimitettuna
- asenteemme on "Totta kai!" ja ratkomme päivittäiset haasteet yhdessä asiakkaidemme kanssa.

**Asiakastyytyväisyys**

**Kymmenvuotissuunnitelma 2023-2033**



## Asiakastyytyväisyys

### Aidosti läsnä

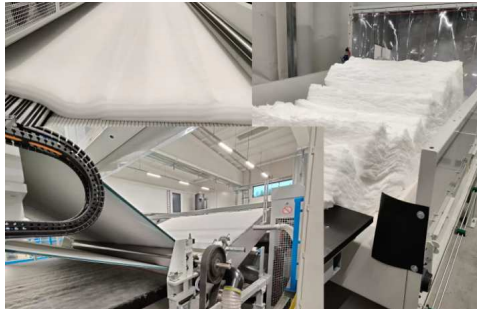
Meltex on vahvasti läsnä toimipaikkakunnillaan. Tuotantomme ja logistiikkamme on pitkälti omissa käsissämme, minkä hyödyt kertautuvat asiakkaalle. Tunemme tuotteemme ja niiden käyttökohteet, joten olemme hyvin kartalla siitä, mikä ratkaisu on asiakkaamme tarpeeseen soveltuva. Tämän lisäksi tunemme paikalliset olosuhteet, vallitsevat säädökset ja poikkeamat, jotka voivat vaikuttaa tuotteiden käyttöön. Henkilöstömme asuu pääosin lähellä Meltexiä, henkilöstökyselyn mukaan yli 40 prosentilla heistä on alle 10 kilometrin työmatka.

### Paikallinen tuotanto

Tuotantomme on monella tavalla mitattuna paikallista. Olemme ainoa kotimaassamme suodatinkankaita ja eristettyjä putkia valmistava toimittaja. Kaikki tuotantomme on kotimaista.

Paikallisuus on myös Suomen rajojen sisällä totta. Kaikilla toimipaikkakunnillamme on tuotantoa. Useimmiten kyse on kaivojen tuotannosta, joita teemme useimpien yksiköidemme tiloissa asiakkaidemme tarpeiden mukaan sekä mittatilaustuotteina että varastomallistomme mukaisesti.

Tuottamalla tuotteita paikallisesti luomme työpaikkoja, lyhennämme tilausten toimitusaikoja, nopeutamme muutostarpeiden toteutuksia ja kevennämme kuljetusten hiilijalanjälkeä.



## Asiakastyytyväisyys

### Tietoturvallisuus

Merkittävä osa tietohallintomme työstä on tietoturvan ylläpitoon liittyvää toimintaa. Tämä pitää sisällään ajantasaisen laitekannan ja ohjelmistojen sekä käyttöoikeuksien hallintaa, henkilöstön tietoturvakouluttamista, vikasietoisuuden ja varmenteiden ylläpitämistä ja näiden kehittämistä. Viranomaisvaatimusten seuraaminen ja toiminnan sovittaminen (mm. GDPR- tietosuojasetus) kuuluvat myös osaltaan tietoturvaluustuustyöhön.

Etätöiden yleistymisen myötä ja ihmisen ollessa yhä tietoturvan suurin riski, tietoturvakoulutuksen ja nopean reagoinnin tarve ovat kiivenneet prioriteettilistalla.

### Tuotekehitys

Seuraamme tarkasti rakennusalan kehitystä ja vastaamme nopeasti alan muuttuviin tarpeisiin. Hyvänä esimerkkinä toimimme markkinoille ensimmäisinä työmaalla koottavat viivytysputkijärjestelmät, jotka nopeuttivat merkittävästi kohteiden työvaiheiden läpivientä.

Kehitämme myös tuotannossa olevia tuotteitamme edelleenversioimalla ja toisaalta kehitämme myös uusia, parempia ratkaisuja olemassa olevien tilalle.

Kehitystyössä huomioimme käytettävyyttä monelta kantilta, niin tuotannon, logistiikan kuin loppukäyttäjänkin kannalta. Lisäksi haluamme kiinnittää erityishuomiota tuotteidemme kierrätettävyyteen.

**Ilmastotyö**
**Kestäviä tuotteita**

Muovi on erinomainen materiaali pitkän elinkaaren tuotteille. Valmistamamme tuotteet kestävät suunniteltua käyttöä jopa 100 vuoden ajan ja ovat helppoja asentaa sekä huoltaa. Kääntöpuolena muoviraaka-aineen tuottaminen kuluttaa uusiutumattomia fossiilisia luonnonvaroja. Tuotannossa pyritään mahdollisimman pieneen hävikkiin, ja kierrätysraaka-aineiden käyttöä on kehitettävä määrätietoisesti. Tuotannon aiheuttamat ympäristövaikutukset pyritään minimoimaan, jotta ympäristölle aiheutuva kuormitus olisi mahdollisimman vähäistä.

Meltexin ja sen tuotteiden ympäristövaikutuksista viestitään läpinäkyvästi, välttäen harhaanjohtavia väitteitä ja viherpesua

**Kasviuonekaasupäästöt**

Meltexin ympäristökuormitus on laskettu ensimmäisen kerran 2023, jolloin selvitettiin vuoden 2022 yrityksen koko toiminnan päästöt (Scope 1, Scope 2, Scope 3). Työ poiki monia kehitysprojekteja tiedonhallinnasta jätteiden lajittelun ja hyödyntämisen kehittämiseen

Vuonna 2022 Meltexin koko arvoketjun hiilijalanjälki oli 56 718 tonnia hiilidioksidiekvivalenttia (CO<sub>2</sub>e). Oman toiminnan suorat päästöt ja kulutetun energian epäsuorat päästöt, eli Scope 1 ja 2, olivat yhteensä 693 tonnia, eli vain noin 1,2 % kokonaispäästöistä.

**Ilmastotyö**

Vaikutusalueet ja kategoriat	Tonnia CO <sub>2</sub> e
<b>Scope 1: Oman toiminnan suorat kasviuonekaasupäästöt</b>	578
<b>Scope 2: Ostetun sähkö- ja lämpöenergian epäsuorat kasviuonekaasupäästöt</b>	115
<b>(Päästöt jos vesisähkön sijaan käytettäisiin yleissähköä)</b>	(1 320)
<b>Scope 3: Muut arvoketjussa syntyvät epäsuorat kasviuonekaasupäästöt</b>	56 025
<b>Ennen omaa tuotantoa syntyvät (upstream) Scope 3 - kasviuonekaasupäästöt</b>	
<b>Kategoria 1: Ostetut tuotteet ja palvelut</b>	50 251
<b>Kategoria 2: Käyttöomaisuus</b>	2 728
<b>Kategoria 3: Ostetun energian tuotannon muut päästöt ja siirtohäviöt</b>	111
<b>Kategoria 4: Oma tuotantoa edeltävät kuljetukset ja jakelu</b>	1 680
<b>Kategoria 5: Toiminnassa syntyvien jätteiden käsittely</b>	88
<b>Kategoria 6: Liikematkustus</b>	44
<b>Kategoria 7: Työmatkaliikenne</b>	499
<b>Oman tuotannon jälkeen syntyvät (downstream) Scope 3 - kasviuonekaasupäästöt</b>	
<b>Kategoria 9: Oman tuotannon jälkeiset kuljetukset ja jakelu</b>	624
<b>Päästöintensiteetin Indikaattori</b>	<b>Tonnia CO<sub>2</sub>e</b>
<b>Yhteenlasketut Scope 1 and 2 kasviuonekaasupäästöt per miljoona euroa liikevaihtoa</b>	5,2
<b>Yhteenlasketut Scope 1 and 2 kasviuonekaasupäästöt per työntekijä</b>	2,0

Ympäristötyö

Päästövähennysten tiekartta

<b>Scope 1</b>
Operatiivinen toiminta
<b>Scope 2</b>
Energiaratkaisut
<b>Scope 3</b>
Materiaali-hankinnat ja kumppanuudet





## Ilmastotyö

### Energiatehokkuus ja tavoitteet

Energian ja veden käyttö

Kaikki Meltexin käyttämä sähkö on ilmastoneutraalia vesisähköä. Vuonna 2022 yritys kulutti 11,03 MWh sähköä.

Meltexillä on energiansäästösuunnitelma, joka sisältää säännöllisten huoltotoimenpiteiden lisäksi investointeja vähäkulutuksisiin sähkölaitteisiin ja vesikalusteisiin sekä sähköä säästävään automaatioon. Panostamme lämmityksen sekä viilennyksen osalta tehohyötysuhteeltaan korkealaatuisiin ratkaisuihin. Näistä esimerkkeinä Sipoon tehtaan peruskorjauksen ja laajennuksen yhteydessä siirryttiin maalämmön käyttöön, ja vuonna 2022 Tuusulan toimipisteessä myymälän lämmitys ja viilennys uusittiin energiaa säästävällä ilmalämpöpumppuratkaisulla.



### Materiaalien käytön tehokkuus

Meltexin tuotantoprosessien sivuvirrat käsitellään ja hyödynnetään uudelleen tuotannon raaka-aineina, jolloin ne korvaavat neitseellisiä materiaaleja. Näiden sivuvirtojen osuus tuotannon raaka-aineista oli noin 2%, ostetun kierrätysraaka-aineen osuuden ollessa n. 1%.

## Ilmastotyö

### Kierrätys ja kestävän kehityksen tavoitteet

Meltexillä tuotannon sivuvirtana syntyvää raaka-ainejätettä on uusiokäytetty jo vuodesta 2011. Lajittelua kehitetään ja erityisesti sekajätteen osuutta jätteessä pyritään vähentämään. Tarpeita vastaavien keräysastioiden mitoittamisella vähennetään jätekuljetuksia. Ongelmajätteet luovutetaan vain niitä asianmukaisesti käsitteleville tahoille ja niistä pidetään kirjaa.

Toimipisteiden jätekertymää ja kierrätysastetta seurataan säännönmukaisesti. Vuonna 2023 HSE-päällikkö kävi jokaisen toimipisteen vetäjän kanssa näiden kierrätysasteraportin läpi osana toimipisteen kevät- sekä syyskatsausta.

Sekajätteeseen päätyvän muovijätteen esilajittelua uudelleen käytettäväksi raaka-aineeksi lisätään kouluttamalla henkilöstöä lajittelukäytännöissä sekä parantamalla lajittelumahdollisuuksia tehtaan sisällä muun muassa aiempaa käytännöllisempien keräilyastioiden hankinnalla.

Vuoden 2023 lopulla aloitimme pilottiprojektin, jossa tutkimme rakennustyömailta kertyvän muovijätteen hyödynnettävyyttä uusioraaka-aineena.

### Vastuullisuus hankinnoissa

Raaka-ainetoimittajille lähetettiin kyselyt raaka-aineista saatavilla olevista ympäristöselosteista ja hiilijalanjälkilaskelmista sekä toimituserien reittitiedoista vuonna 2023. Uusioraaka-aineiden käyttöä rajoittaa myyntierien laatuvahtelut.

## Osana yhteiskuntaa

### Rakentamisen kierrätystoimintojen edistäminen

Rakennusala on suuri ilmastokuormittaja. Materiaalien kierrättämisessä ja uudelleenkäytössä on paljon kehitettävää. Tässä työssä haluamme olla mukana ja olemme asettaneet tavoitteeksi tuotteidemme elinkaaren kokonaisvaltaisen hallinnan. Suurin osa muoviraaka-aineen hiilijalanjäljestä syntyy varsinaisessa jalostusprosessissa ja kierrätyksen avulla kokonaiskuormitusta voidaan vähentää merkittävästi.

Tarkoituksenamme on pystyä tarjoamaan asiakkaillemme kierrätyspalvelun tuotteillemme vastaanottamalla työmaalla lajiteltuja muovilajikkeita (PE, PP). Vastaanotettu kierrätysmateriaali pyritään käyttämään mahdollisimman suurelta osin polttamisen sijaan uusioraaka-aineena. Aloitimme hankkeen pilotoinnin valmistelun 2023 ja hanke jatkuu vuoden 2024 aikana.

### Ilmastonmuutos muuttaa muoviteollisuutta

Vesi on sekä elämän edellytys, arvokas resurssi että mahdollinen uhka ihmiselle. Toimintamme edesauttaa juomakelpoisen veden suojelua. Tuottamalla laadukkaita tuotteita vastuullisesti minimoimme tuotannon aiheuttamat päästöt, mahdollistamme toteutuksille pitkän elinkaaren. Tuotteillamme estämme tarpeettomia vuotojen kautta syntyvää kulutusta ja minimoimme haitta-ainekertymien aiheuttamia terveysriskejä.

Edesautamme toiminnallamme rakentamista kestämaan sään ääri-ilmiöitä tarjoamalla ratkaisuja hulevesien hallintaan. Teemme myös kehitystyötä veden kestäväen käytön ja vedenkierrätyksen edistämiseksi. Olemme Meltexillä kehittäneet sisäisen uusioraaka-aineen kierrätystä jo vuodesta 2002.

## Osana yhteiskuntaa

### Logistiikan ympäristöjalanjäljen pienentäminen

Ajoreittien suunnittelu, turhien kuljetusten ja välivarastointien poistaminen ovat osa vastuullisuustyötämme. Pyrimme korkeaan kuormien täyttöasteeseen, suosimme paikallisia tahoja kuljetuksissa ajomatkojen minimoimiseksi ja edellytämme omilta kuljettajiltamme taloudellista ajotapaa.

Kuormaajiemme turhan tyhjäkäynnin välttämiseen panostettiin erityisesti vuonna 2023 ja toimipisteidemme alueohjeistuksissa opastetaan tähän käytäntöön myös asiakkaitamme.

### Työtä ja verotuloja

Meltex noudattaa kaikessa liiketoiminnassaan aina yhteiskunnan yhteisiä pelisääntöjä jokaisessa maassa, missä Yhtiöllä on liiketoimintaa. Yhtiö huolehtii siitä, että se maksaa toiminnassaan keräämänsä verot ja veroluontoiset maksut, sekä liiketoiminnan tuloksesta maksettavaksi kuuluvat verot aina siihen maahan minne ne kuuluvat.

Vuonna 2023 Meltexillä työskenteli keskimäärin 350 kokoaikaista työntekijää. Kaikki tuotantomme tehtiin kotimaassa. Meltexin verot ja veroluonteiset maksut olivat vuonna 2023 xxx euroa.

### Sidosryhmäyhteistyö

Meltexin toiminta ulottuu koko Suomen alueelle. Paikallisia toimipisteitä vuonna 2023 oli 14, näistä pääkaupunkiseudulla kuusi. Työntekijöitä on noin 350, joista myynnissä ja tuotannossa työskentelee kaksi kolmasosaa, logistiikassa ja muissa tehtävissä yksi kolmasosa.

Tärkeimpiä sidosryhmiämme ovat työntekijämme, asiakkaamme, toimittajamme ja yhteistyökumppanimme omistajia unohtamatta.

**Osana yhteiskuntaa**
**Kumppaneiden vastuullisuuslupaukset**

Kumppaneiden ja yhteistyötahojen vastuullisuuslupauksia ei ole toistaiseksi kerätty tai pyydetty suunnitelmallisesti. Pieni osa Meltexin kumppaneista on toimittanut vastuullisuuslupauksensa oma-aloitteisesti vuosien 2022 – 2023 aikana.

**Mukana yhteiskunnallisessa hyvinvointityössä**

Vuonna 2023 sponsoroimme seuraavien urheiluseurojen ja nuorten liikuntatoimintaa:

- Oulun Kärpät • Kempeleen Kiri • Limingan Niittomiehet • Kalpa • Vuorelan Veikot • Puijon Pesis • Kempeleen Lentopallo Ry • Indians Merikoski • OFBC • Lakeuden Paino • KP 75 – Keravan Pallo • SPV – Seinäjoen Peliveljet • SJK – Seinäjoen Jalkapallokerho • Lapuan Kobrat • JymyJussit • Tappara • Pälkäneen Luja-Lukko • JYP • Kirittäret • Jyväskylän Kiri • juniorijalkapalloseura Komeetat • Niklas Ajo Motorsport • Penttinen Motorsport • Hyvinkään Tahko • Tuusulan ampumahiihtostadion ry • Vuokatin urheilukeskus •


**Tunnuslukuja**
**Meltex numeroina**

Henkilöstön tyytyväisyys  
2023 7,73  
2022. 7,85

sukupuolijakauma  
2023 miehiä 91%, naisia 9%  
2022 miehiä 92%, naisia 8%

ikäjakauma  
2023 keskiarvo 37,45 vuotta

Henkilömäärä keskiarvo  
2023 360  
2022 339

tapaturmat  
2023 36, TRIF 44,26  
2022 32 TRIF 49,4

Tapaturmaperusteiset  
poissaolopäivät  
2023 129  
2022 130

sairaspoissaoloprosentti  
2023 5,5  
2022 3,0

Hiilijalanjälki 56 718 tonnia CO<sub>2</sub>.  
Scope 1 578  
Scope 2 115  
(1320)

(päästöt jos  
vesisähkön  
sijaan  
käytettäisiin  
yleissähköä)

Käytämme  
ilmastoneutraalia  
sähköä

VATTENFALL

Scope 3 56 025

	liikevaihto	liikevoitto
2023	99,8 milj. €	7,5 milj. €
2022	118,3 milj. €	11,6 milj. €
2021	110,5 milj. €	14,8 milj. €

	Maksettavat välittömät verot
2023	5,1 milj.€
2022	6,2 milj.€
2021	6,2 milj.€

	Kerätyt verot
2023	14,0 milj.€
2022	13,9 milj.€
2021	13,6 milj.€