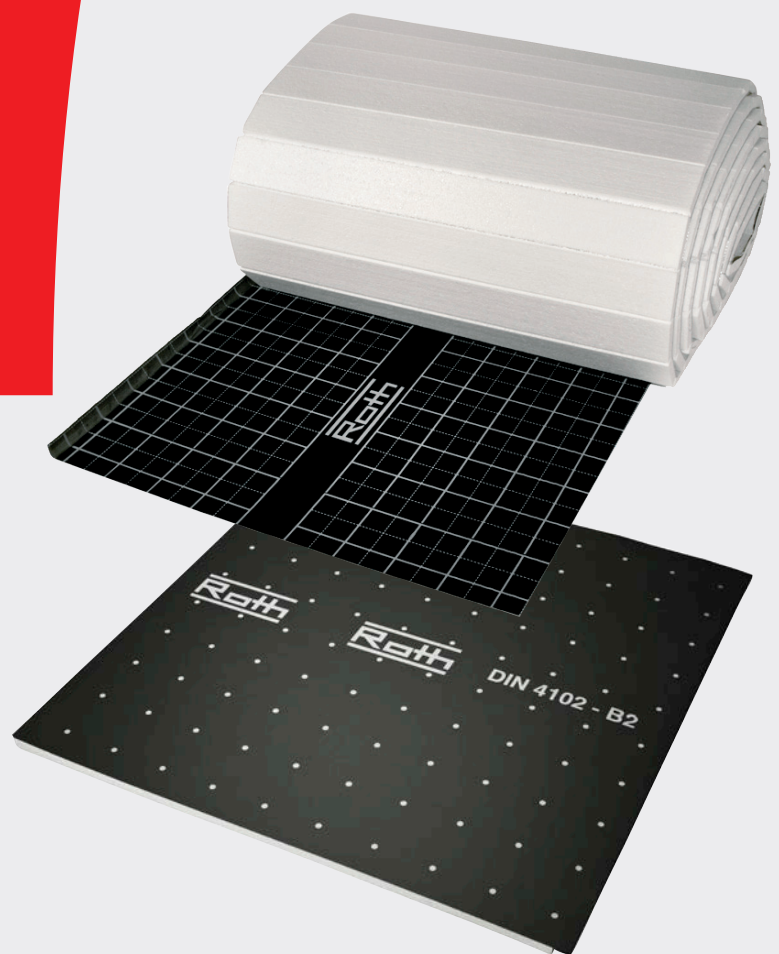


Roth Takker Levyjärjestelmä

Asennusohje



German quality since 1947

Roth Takker Levyjärjestelmä

Kuvaus

Roth Takker -levyjärjestelmä soveltuu sekä uudisrakennuksiin että kunnostuskohteisiin, joissa kantavakerros tehdään betonivalulla. Takker-levyjä on saatavana täysinä levyinä, 1 x 1 metri, tai rullassa, joka kattaa 10 – 15 m². Tämän ansiosta tuote on hyvin kevyt ja myös helposti käsiteltävä rakennustyömailla.

Roth Takker Levyjärjestelmä on ratkaisu lattioihin, joissa lattialämmityspiirin päälle halutaan valaa rakennekerros. Levyt on valmistettu EPS:stä, jonka päälle on liimattu kalvo. Kokonaispaksuus on 25 – 30 mm.

Roth Takker Levyjärjestelmä voidaan asentaa suoraan kantavan betonikannen ja valulattian alle tarkoitetun EPS-eristeen tai kovan mineraalivillakerroksen päälle.

Asentamisen jälkeen kaikki saumat saumataan teipillä, jolloin betonia ei pääse levyjen alle. Joissakin rakennustyypeissä seinien viereen kannattaa asentaa lisäksi reunanauha.

Putkikiinnikkeet painetaan Takker-asennuslevyjien läpi Rothin asennustyökalulla. Takker-levyissä voidaan käyttää myös energiaa säästävää Roth takkeri E_x -putkikiinnikettä. Se nostaa putken irti alustasta ja varmistaa, että betoni ympäröi lattialämmitysputket kokonaan. Periaatteessa ratkaisun avulla voidaan laskea menoveden lämpö-tilaa lämpövaikutuksen pysyessä samana.

Kiinnikkeet painetaan levyihin noin 0,5 metrin välein. Putkikiinnikkeet sopivat lattialämmitysputkiin PERT S3 ja X-PERT®.

Tärkeää!

Jos käytät lattialämmitystä betonin kuivattamiseen, tuloveden lämpötila on pidettävä hyvin alhaisena, yleensä noin 5 astetta betonin lämpötilaa korkeampana. Kysy neuvoa aina betonin toimittajalta ennen kuivatuksen aloittamista.

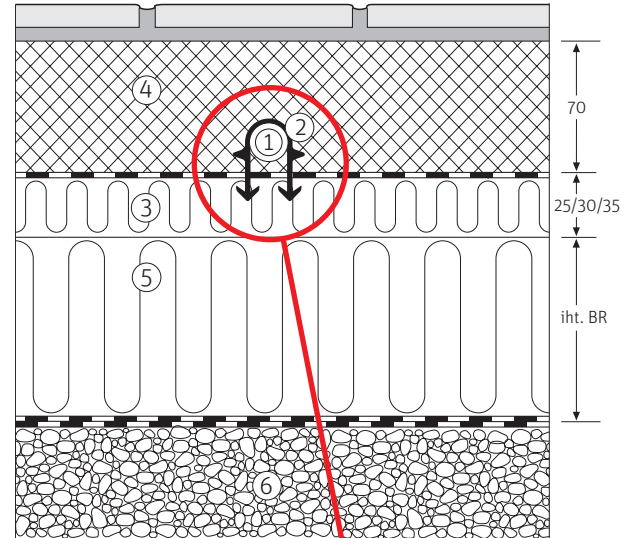
Suurissa rakennuksissa, kuten varastohalleissa ja teollisuuskiinteistöissä, lattiat jaetaan pienemmiksi alueiksi. Tämä tehdään laajennussaumoilla.

Lattialämmitysputkien risteämiskohdissa saumat on suojattava betonilaattojen liikkeiltä. Tämä voidaan tehdä sijoittamalla putkien päälle Roth-suojaputkea.

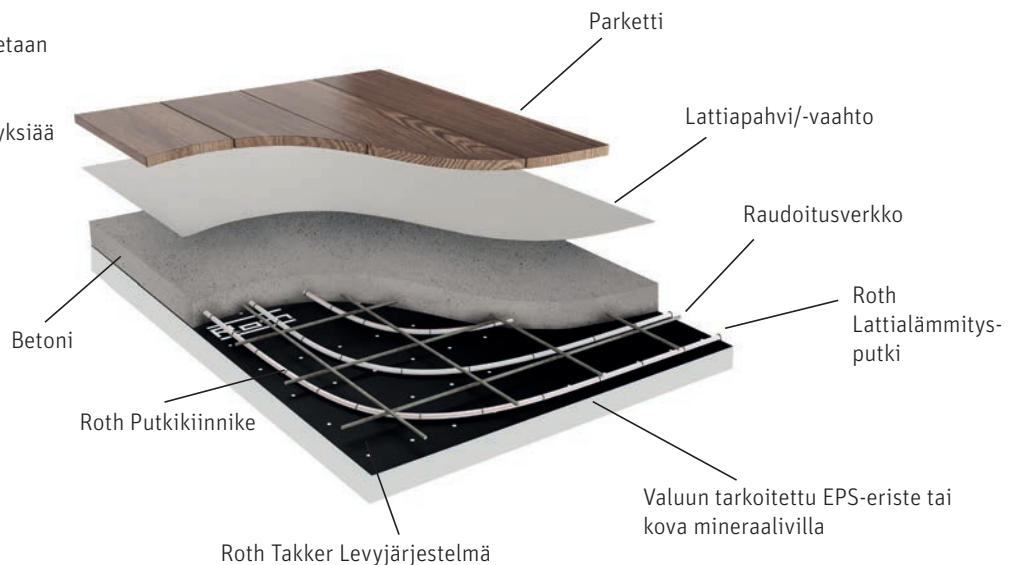
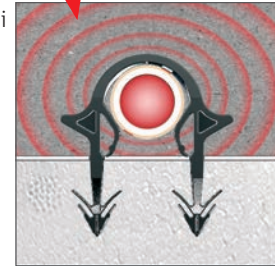
Huomaa, että eristykseltä vaaditaan enemmän, kun lattialämmitys asennetaan maanvaraiseen betonilaattaan.

Tämän vuoksi voimassa olevia rakennusmääräyksiä ja muita määräyksiä on noudatettava tarkasti.

Asentaminen, mitat millimetreinä

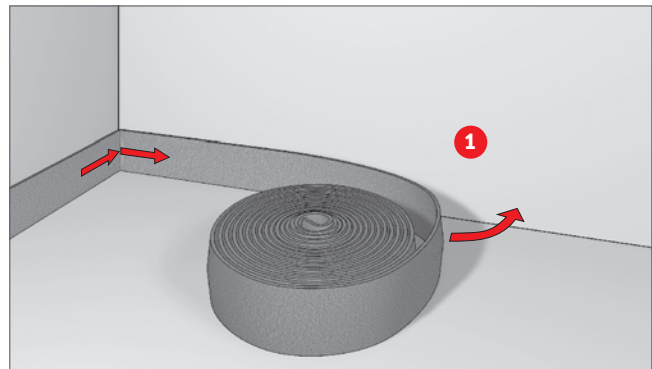


1. Roth Lattialämmitysputki
2. Roth Putkikiinnike
3. Roth Asennuslevy tai peruseriste
4. Betoni
5. Vaatimusten mukainen eriste
6. Kapillaarikatko

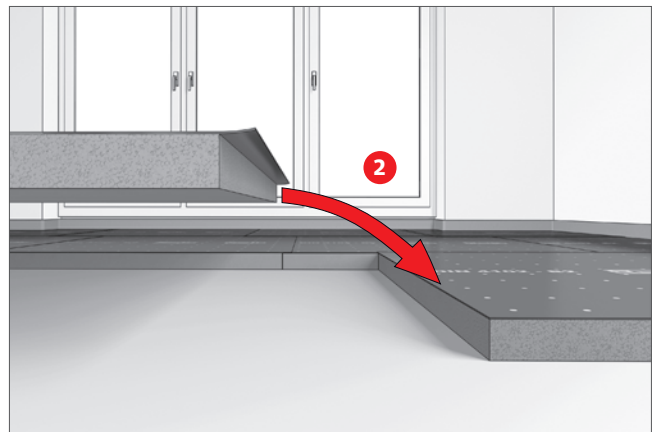


Roth Takker Levyjärjestelmä

1. Aloita sijoittamalla Roth-reunanauha kaikkien seinien viereen huoneissa, jonne asennetaan lattialämmitys Roth Takker-asennuslevyillä. Reunanauhan tulee olla sopivan tiiviisti seinää vasten.

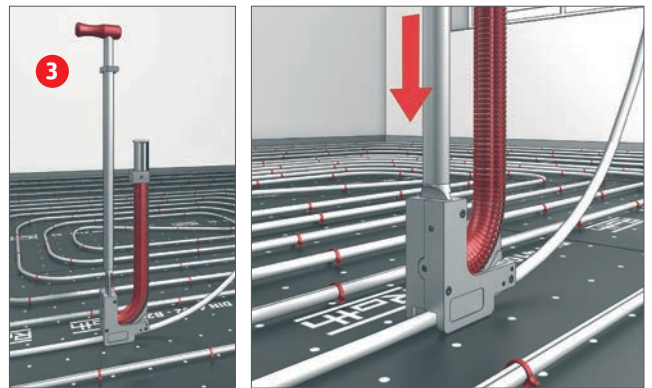


2. Takker-asennuslevyt asennetaan betonin tai eristeen päälle seinästä seinään. Asentamisen jälkeen kaikki saumat saumataan teipillä, jolloin betonia ei pääse levyjen alle.



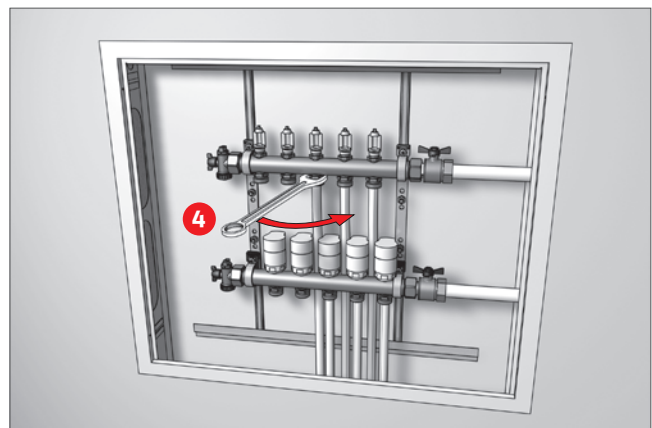
3. Tämän jälkeen voidaan asentaa lämpöputket. Se tehdään Rothin takkeri E_x-putkikiinnikkeiden asennustyökalulla. Kiinnikkeet painetaan levyihin noin 0,5 metrin välein. Putkikiinnikkeet sopivat lattialämmitysputkiin PERT S3 ja X-PERT®.

Lämpöputkien keskietäisyys riippuu kyseiselle tilalle mitoitetusta lämmitystarpeesta sekä lämpöputkien päällä olevan betonikerroksen paksuudesta.



4. Lämpöputket voidaan päättää Roth Jakotukkikaappiin. Se voidaan asentaa seinään tai sijoittaa vapaasti seisovaksi.

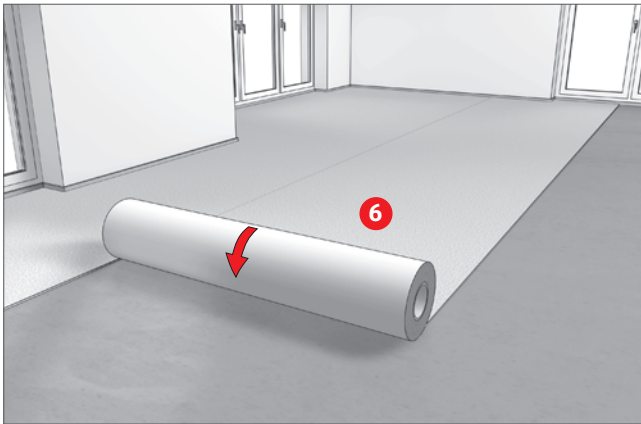
Huomaa! Lattialämmitysputket on aina koepaineistettava sovellettavien määräysten mukaan.



Roth Takker Levyjärjestelmä



5. Tämän jälkeen on betonivalun vuoro. Joissakin tapauksessa lattiaan kannattaa/on pakko asentaa rauditusverkko ennen valun aloittamista.



6. Takker-järjestelmä on asennettu ja betoni on valettu. Päälyslattian asentaminen voi alkaa.

Huomaa! Betonin kuivumisaika on huomioitava erityisen tarkasti. Se on varmistettava ennen kuin vahtokalvoa/pahvia ja puulattiaa aletaan asentaa, muutoin rakenne saattaa vaurioitua.

Tekniset tiedot

Roth Takkerityökalu	LVI-nro 2070770
Roth Putkipidike (takkeri) 43 mm	LVI-nro 2070767
Roth Takkeri 58 mm	LVI-nro 2070768
Roth takkeri levy 25 mm (15 m ²)	LVI-nro 2070627
Roth takkeri levy 30 mm (15 m ²)	LVI-nro 2070628
Roth takkeri levy 25 mm (15 m ² rulla)	LVI-nro 2070629
Roth takkeri levy 30mm (10 m ² , rulla)	LVI-nro 2070630
Roth takkeri levy 35 mm (9 m ² , rulla)	LVI-nro 2070633
Roth Clima Comfort reunanauha 50 mm, 25 m	LVI-nro 2070762
Roth reunanauha 160 mm, 25 m	LVI-nro 2070765

Roth

ROTH NORDIC OY

Sysimiehenkatu 12
10300 Karjaa
Puh. +358 19 440 330
Faksi +358 (0) 19 233 193
E-mail: service@roth-nordic.fi
roth-nordic.fi
facebook.com/RothNordicFI