

# Roth QuickBox asennuskisko, säädettävä

## Roth QuickBox-hanakulmarasian levyseinäsennukseen 220-400 mm ja 330-600 mm.

### Kuvaus

Säädettävä Roth QuickBox-asennuskisko soveltuu kaikenlaisille levyseinille, joiden minimipaksuus on 46 mm.

Roth QuickBox-asennuskisko on saatavana kaksi kokoa:

Roth QuickBox-asennuskisko, säädettävissä 220 millimetriä  
400 millimetriin.

LVI-nro 2016550

Roth QuickBox-asennuskisko, säädettävissä 330 millimetriä  
600 millimetriin.

LVI-nro 2016551

Roth QuickBox asennetaan kiskoon mukana tulevilla kiinnitys-  
ruuveilla. Vaihtoehtoisesti voidaan käyttää 4 mm ruuveja.

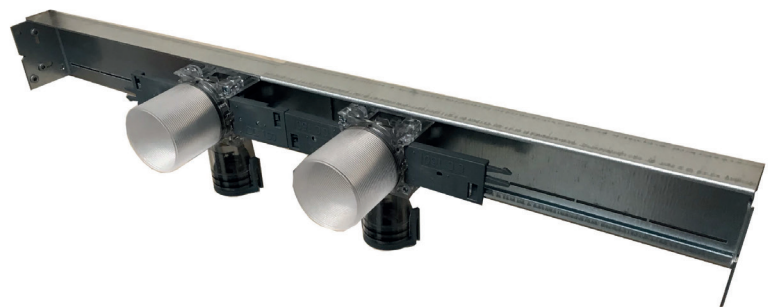
Asennuskiskon sivussa oleva V-hahlo osoittaa Roth QuickBoxin  
keskikohdan.

### Tekninen kuvaus

Roth QuickBox-asennuskisko on valmistettu galvanisoidusta  
teräksestä.

### Käyttökohteet

› Käyttövesijärjestelmät



## Roth QuickBox asennuskisko, säädettävä

### Tekniset tiedot

Roth QuickBox-asennuskisko, säädettävissä 220 millimetristä 400 millimetriin  
LVI-nro 2016550

Roth QuickBox-asennuskisko, säädettävissä 330 millimetristä 600 millimetriin  
LVI-nro 2016551

Mitat	L	K	S	Paino
	220 - 400 mm	69 mm	46 mm	0,47 kg
	330 - 600 mm	69 mm	46 mm	0,80 kg

