

1. Kiinnitä suojakaukalo huolellisesti viemärikaivoon.

Kaukalo yhdistetään viemäriin kuivakaivona, koska kaukalo soveltuu vain satunnaisten vuotojen viemäroitiin. Tulvari-suojakaukalot ovat yhteensopivia Upovieser –lattiakaivojärjestelmän kanssa. Huomioi, että kaivon kiilarengastiiviste on oikein paikoillaan. **Paina kaivo paikoilleen tukea vasten ja käytä liukasteena liimamassaa, näin varmistat kaivon paikoillaan pysymisen valun aikana.**

2. Kiinnitä peltijalat kaukaloon porakärkiruuveilla.

Ontelolaatta- ja holvivalu kohteessa Tulvari 600:n peltijalassa on korkosäätömahdollisuus. Taita jalkaa esim. pihdeillä alimmaisen poikkiviivan kohdalta sivuille 90 asteen kulmaan ja leikkaa jalka toiseksi alimman välimerkin kohdalta rautasahalla, jolloin saat ontelolaatan pintaan kiinnitettävän osan. Lyhennä jalan yläpäättä valun koron mukaan ja kiinnitä se alaosaan poraruuveilla.

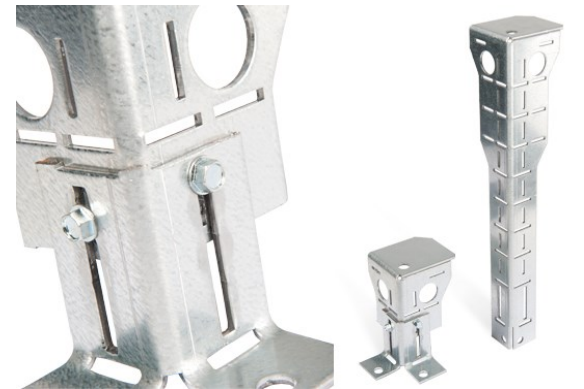
3. Avaa tarvittavat läpiviennit, jätä ylimääräiset umpinaisiksi

A. Leikkaa moniitivistie SJ päävesi- ja maapiiriputkille 4.kuvan mukaan mattopuukolla vaakasuoraan. Vältä tiivisteiden sisällä olevien kalvojen vaurioittamista leikatessa tiivisteitä. Käytä tiivisteessä liukastetta ja pidä tiivisteestä kiinni, kun tuot putken kaukalo.

B. 110 mm ja 50mm läpivienti läpivienti aukaistaan poraamalla rasiaporalla kaukalon alapuolelta. 110/50mm putki tiivistetään 6.kuvan mukaan butyyliinauhalla. Venytä nauhaa liimatessa, jotta se tarttuu paremmin.

C. 25/28 käyttövesitiiviste puhkaistaan pakkauksen mukana tulevalla naulalla tiivisteiden urasta painamalla (6. kuva). **ÄLÄ PUHKAISE TIIVISTETTÄ PUUKOLLA, sillä tiiviste voi vaurioitua.**

4. Mitoita kaukalon asennuspaikka etukäteen tarkasti. Työnä kaukalo maaperään tai kiinnitä ontelolaattaan sopivaan korkeuteen ja tuo samalla päävesi- ja maapiirin putket kaukalo. Valun korkeus tulee olla kaukalon reunassa olevan laipan korossa 9.kuvan mukaan. **Kaukaloa voi tarvittaessa tukea lisää, lyömällä jalan viereen maaperään,** joka ankkuroidaan jalkaan kiinnitysosalla (7.kuva). HUOM. VARO MAAPERÄSSÄ OLEVIA VESI- VIEMÄRI-PUTKIA.

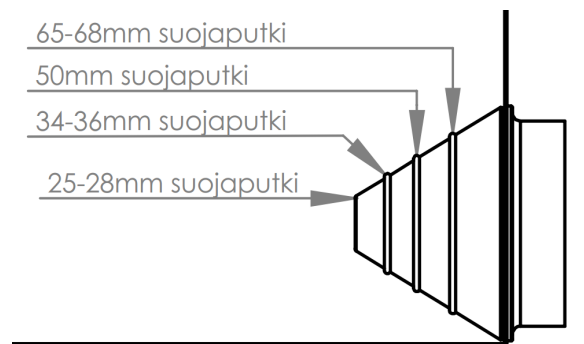


65-68mm suojaputki

50mm suojaputki

34-36mm suojaputki

25-28mm suojaputki



5. Tuo käyttövesiputket kaukaloon

Putken läpiviennin helpottamiseksi voit käyttää viemäriiliukastetta. **Putkea työnnettäessä, pidetään tiivisteestä kiinni toisella kädellä.**

6. Yhdistä kaukalo viemäriin

Yhdistä kaukalossa kiinni oleva kuivakaivo lähimpään viemärikai-
voon 32mm viemäriputkella.

7. **Tarkista vielä kertaalleen ennen valua, että kaukalo on vaa-
kasuorassa ja oikeassa korossa.** Irrota 1 tai 2 ylimääräiseksi jäävää
läpivientikumia, jotta ilma pääsee valun aikana kaukalon alta pois.
Läpivienti kumi tulee laittaa takaisin paikoilleen valun jälkeen, ku-
mea on hyvä säilyttää valun aikana suojaputkien välissä.

8. **Lattiavalun yhteydessä tulee tarkistaa, että kaukalon alle
tulee riittävä määrä betonia.** Voit tarvittaessa tehdä jälkivalun yli-
määräiseksi jäävästä yhteestä juotosbetonilla.

9. Vesieristeen ja lattiapinnoitteen asennus.

**Käytä kaukalon ja betonin välisessä saumassa vesieristenauhaa ja
vesieristä 9. kuvan mukaan.** Tulvari-tuotteet ovat yhteensopivia
Kiito Oy:n kerafiber-vesieristeen kanssa (VTT:n tuotesertifiointi).
Viimeistele lattiapinnoitteen ja kaukalon välinen sauma vielä siliko-
nilla.

