

# BLÜCHER® Viemäröntijärjestelmät

Varastotuoteluettelo  
Muhviputket ja -yhteet



**BLÜCHER®**

KEEPING UP THE FLOW

**b MELTEX**

VARASTO-OHJELMA 2020

VIEMÄRIJÄRJESTELMÄT RUOSTUMATTOMASTA TERÄKSESTÄ

### Yleistä BLÜCHER® EuroPipe-muhviputkista ja -yhteistä

#### Käyttökohteet

- Kiinteistöjen sade- ja jätevesien viemärointiin
- Uudisrakentamiseen ja saneerauskohteisiin
- Eri teollisuuden alojen sovelluksiin
- Sopii myös alipainejärjestelmään

#### Ominaisuudet

- Kevyt
- Palamaton
- Helppo ja nopea asentaa
- Hygieeninen
- Korkea virtauskapasiteetti
- Vähäinen huoltotarve
- Pitkä elinkaari

#### Tietoa

- Putkikoot  $\varnothing$  40 - 315 mm
- Putkien vakiomitat 0,15 - 6 m
- Laaja yhdevalikoima
- EPDM -tiiviste vakiona, Viton- tai nitrilikumi tarvittaessa
- Materiaali RST tai HST
- Käsi- ja sähkökäyttöinen putkileikkuri
- Muhviliitokset voidaan tarvittaessa lukita liitospannoilla paineenkeston parantamiseksi

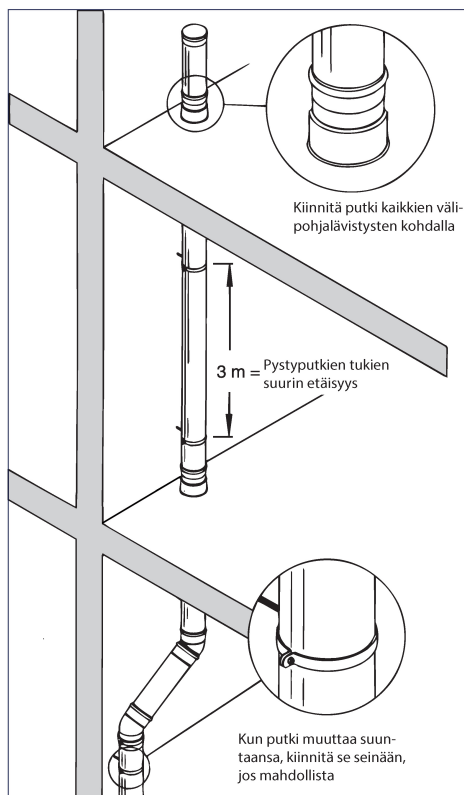
Lisätiedot Tekninen käsikirja ja

BLÜCHER® Viemärointijärjestelmät-esite

Tuotetietoa [www.blucher.fi](http://www.blucher.fi)

### Asennusesimerkkejä

#### Pystyputket

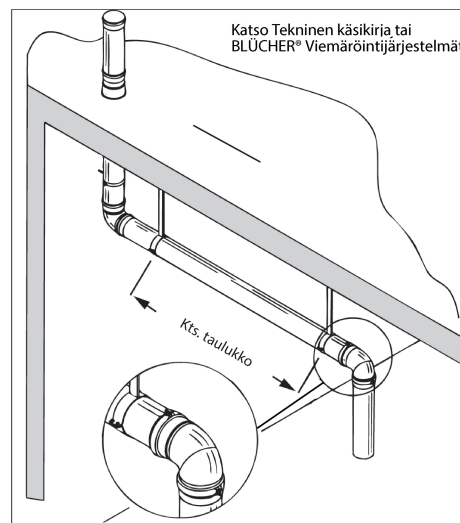


Yksi tuenta kerrosta kohti riittää tavallisesti, mutta tuentakohtien väli saa olla enintään 3 m. Kun pystylinjaan yhdistetään suurehko haara, pystyputki on kiinnitettävä välittömästi haaran alapuolelta.

**Putkisto on tuettava ja kiinnitettävä riittävästi, jotta muhvi-liitoksessa toisiinsa liittyvien päiden liukuminen toisistaan erilleen ei missään odotettavissa olevissa olosuhteissa ole mahdollista.**

Jos kannakointi ei suunnanmuutoksissa ole mahdollista, on käytettävä liitospantoja 847.xxx.

#### Vaakalinjat



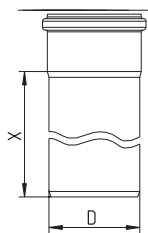
Halk.	Tukien välinen etäisyys*	
mm	m <sup>1)</sup>	
40	2,0	
50	2,2	
75	2,5	
82	2,6	
110	2,8	
125	3,0	
160	3,3	
200	3,3	
250	3,0	
315	3,0	

\* Ripustuskohtien väli on laskettava putken 1 mm suuruisen sallitun taipuman perusteella. Yksittäisen kiinnikevälin taipuma lasketaan veden täyttämälle putkelle.

1) Pätee, kun putki tuetaan tasavälein. Kun ripustettavassa putkistossa on yhteitä, tuentakohtat on sijoitettava niin, että joko haara tai suoraan menevä putki tuetaan heti muhvin takaa. Jos tämä ei ole mahdollista, jännemittaa on pienennettävä puoleen annetuista arvoista.

**HUOM!** Jos kannakkeet ovat eri materiaalia kuin asennettava putkijärjestelmä, on käytettävä asennusolosuhteisiin soveltuva eristettä kannakkeen ja putken välissä.

MUHVIPUTKI TYYPPI 811



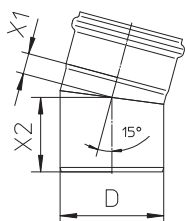
HST

Tyypinro	LVI-nro	Nimi	D	X	Koodi
811.100.050 S	0250085	Muhviputki	50	1000	402427
811.300.050 S	0250088	Muhviputki	50	3000	402428
811.100.075 S	0250135	Muhviputki	75	1000	402430
811.200.075 S	0250137	Muhviputki	75	2000	402433
811.300.075 S	0250138	Muhviputki	75	3000	402435
811.100.110 S	0250185	Muhviputki	110	1000	402440
811.200.110 S	0250187	Muhviputki	110	2000	402443
811.300.110 S	0250188	Muhviputki	110	3000	402445
811.100.160 S	0250235	Muhviputki	160	1000	402450
811.200.160 S	0250237	Muhviputki	160	2000	402453
811.300.160 S	0250238	Muhviputki	160	3000	402455
811.300.200 S	0250288	Muhviputki	200	3000	402460
811.300.250 S	0250334	Muhviputki	200	3000	402462

RST

Tyypinro	LVI-nro	Nimi	D	X	Koodi
811.025.050	0240082	Muhviputki	50	250	402389
811.050.050	0240083	Muhviputki	50	500	402390
811.100.050	0240085	Muhviputki	50	1000	402392
811.200.050	0240087	Muhviputki	50	2000	402394
811.600.050	0240091	Muhviputki	50	6000	402396
811.025.075	0240132	Muhviputki	75	250	402397
811.050.075	0240133	Muhviputki	75	500	402398
811.100.075	0240135	Muhviputki	75	1000	402400
811.200.075	0240137	Muhviputki	75	2000	402402
811.300.075	0240138	Muhviputki	75	3000	402405
811.600.075	0240141	Muhviputki	75	6000	402406
811.025.110	0240182	Muhviputki	110	250	402407
811.050.110	0240183	Muhviputki	110	500	402408
811.100.110	0240185	Muhviputki	110	1000	402410
811.200.110	0240187	Muhviputki	110	2000	402412
811.300.110	0240188	Muhviputki	110	3000	402415
811.600.110	0240191	Muhviputki	110	6000	402414
811.025.160	0240232	Muhviputki	160	250	402416
811.050.160	0240233	Muhviputki	160	500	402417
811.100.160	0240235	Muhviputki	160	1000	402420
811.200.160	0240237	Muhviputki	160	2000	402422
811.600.160	0240241	Muhviputki	160	6000	402426

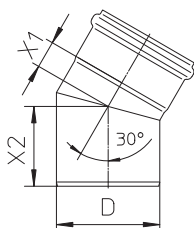
TYYPPI 820 - 15° KULMAYHDE



HST

Tyyppinro	LVI-nro	Nimi	D	Koodi
820.015.050 S	0250582	Kulmayhde	50	402464
820.015.075 S	0250583	Kulmayhde	75	402465
820.015.110 S	0250584	Kulmayhde	110	402470
820.015.160 S	0250585	Kulmayhde	160	402475
820.015.200 S	0250586	Kulmayhde	200	402480
820.015.250 S	0250587	Kulmayhde	250	402481

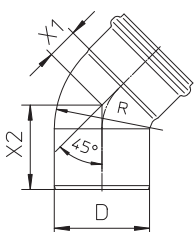
TYYPPI 820 - 30° KULMAYHDE



HST

Tyyppinro	LVI-nro	Nimi	D	Koodi
820.030.050 S	0250632	Kulmayhde	50	402484
820.030.075 S	0250633	Kulmayhde	75	402485
820.030.110 S	0250634	Kulmayhde	110	402490
820.030.160 S	0250635	Kulmayhde	160	402495
820.030.200 S	0250636	Kulmayhde	200	402500
820.030.250 S	0250637	Kulmayhde	250	402501

TYYPPI 820 - 45° KULMAYHDE



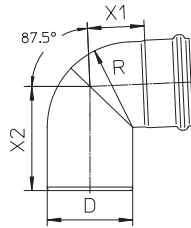
HST

Tyyppinro	LVI-nro	Nimi	D	Koodi
820.045.050 S	0250682	Kulmayhde	50	402504
820.045.075 S	0250683	Kulmayhde	75	402505
820.045.110 S	0250684	Kulmayhde	110	402510
820.045.160 S	0250685	Kulmayhde	160	402515
820.045.200 S	0250686	Kulmayhde	200	402520

RST

Tyyppinro	LVI-nro	Nimi	D	Koodi
820.045.075	0240683	Kulmayhde	75	402830
820.045.110	0240684	Kulmayhde	110	402850

TYYPPI 820 - 87,5° KULMAYHDE



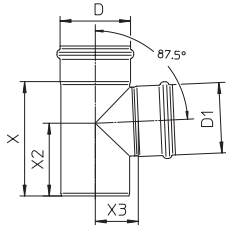
HST

Tyypinro	LVI-nro	Nimi	D	Koodi
820.090.050 S	0250832	Kulmayhde	50	402524
820.090.075 S	0250833	Kulmayhde	75	402525
820.090.110 S	0250834	Kulmayhde	110	402530
820.090.160 S	0250835	Kulmayhde	160	402535
820.090.200 S	0250836	Kulmayhde	200	402540
820.090.250 S	0250837	Kulmayhde	250	402541

RST

Tyypinro	LVI-nro	Nimi	D	Koodi
820.090.075	0240833	Kulmayhde	75	402835
820.090.110	0240834	Kulmayhde	110	402855

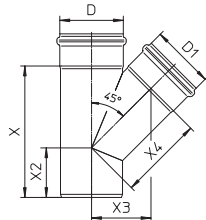
TYYPPI 830 - 87,5° HAARAYHDE



HST

Tyypinro	LVI-nro	Nimi	D	D1	Koodi
830.050.050 S	0251953	Haarayhde	50	50	402568
830.050.075 S	0251955	Haarayhde	75	50	402569
830.075.075 S	0251956	Haarayhde	75	75	402570
830.075.110 S	0251959	Haarayhde	110	75	402575
830.110.110 S	0251960	Haarayhde	110	110	402580
830.110.160 S	0251964	Haarayhde	160	110	402585
830.160.160 S	0251965	Haarayhde	160	160	402590

TYYPPI 838 - 45° HAARAYHDE



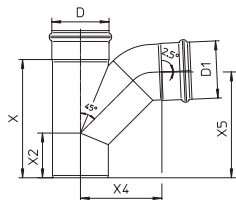
HST

Tyypinro	LVI-nro	Nimi	D	D1	Koodi
838.050.050 S	0251153	Haarayhde	50	50	402543
838.050.075 S	0251155	Haarayhde	75	50	402544
838.075.075 S	0251156	Haarayhde	75	75	402545
838.075.110 S	0251159	Haarayhde	110	75	402550
838.110.110 S	0251160	Haarayhde	110	110	402555
838.110.160 S	0251164	Haarayhde	160	110	402560
838.160.160 S	0251165	Haarayhde	160	160	402565
838.200.200 S	0251169	Haarayhde	200	200	402566
838.250.250 S	0251171	Haarayhde	250	250	402567

RST

Tyypinro	LVI-nro	Nimi	D	D1	Koodi
838.075.075	0241156	Haarayhde	75	75	402910
838.110.110	0241160	Haarayhde	110	110	402925

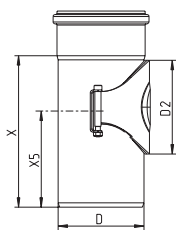
TYYPPI 839 - 87,5° KÄYRÄHAARAINEN YHDE



HST

Tyypinro	LVI-nro	Nimi	D	D1	Koodi
839.050.050 S	0255233	Haarayhde	50	50	402568

TYYPPI 840 PUHDISTUSPUTKI

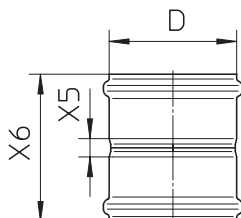


HST

Tyyppinro	LVI-nro	Nimi	D1	D2	Koodi
840.075.075 S	0252933	Puhdistusyhde	75	80	402645
840.110.110 S	0252934	Puhdistusyhde	110	120	402650
840.160.160 S	0252935	Puhdistusyhde	160	120	402655

Vain painovoimaisiin järjestelmiin.

TYYPPI 841 KAKSOISMUHVI



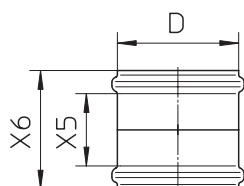
HST

Tyyppinro	LVI-nro	Nimi	D	Koodi
841.050.050 S	0252732	Kaksoismuhvi	50	402624
841.075.075 S	0252733	Kaksoismuhvi	75	402625
841.110.110 S	0252734	Kaksoismuhvi	110	402630
841.160.160 S	0252735	Kaksoismuhvi	160	402635
841.200.200 S	0252736	Kaksoismuhvi	200	402640
841.250.250 S	0252737	Kaksoismuhvi	250	402641

RST

Tyyppinro	LVI-nro	Nimi	D	Koodi
841.075.075	0242733	Kaksoismuhvi	75	403025
841.110.110	0242734	Kaksoismuhvi	110	403030

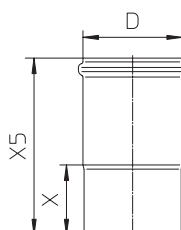
TYYPPI 842 PISTOYHDE



HST

Tyyppinro	LVI-nro	Nimi	D	Koodi
842.050.050 S	0252632	Pistoyhde	50	402604
842.075.075 S	0252633	Pistoyhde	75	402605
842.110.110 S	0252634	Pistoyhde	110	402610
842.160.160 S	0252635	Pistoyhde	160	402615
842.200.200 S	0252636	Pistoyhde	200	402620

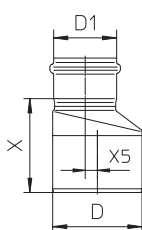
TYYPPI 843 PAISUNTAYHDE



HST

Tyyppinro	LVI-nro	Nimi	D	X	X5	Koodi
843.125.110 S	0253334	Paisuntayhde	110	79	200	402675
843.182.160 S	0253335	Paisuntayhde	160	122	192	402680

TYYPPI 850 SUPISTUSYHDE



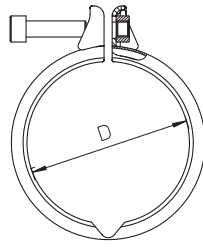
HST

Tyyppinro	LVI-nro	Nimi	D	D1	Koodi
850.050.075 S	0252155	Supistusyhde	75	50	402594
850.075.110 S	0252159	Supistusyhde	110	75	402595
850.110.160 S	0252164	Supistusyhde	160	110	402600
850.160.200 S	0252170	Supistusyhde	200	160	402601
850.200.250 S	0252171	Supistusyhde	250	200	402602

RST

Tyyppinro	LVI-nro	Nimi	D	D1	Koodi
850.075.110	0242159	Supistusyhde	110	75	403065

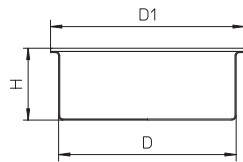
TYYPPI 847 LIITOSPANTA



RST

Tyyppinro	LVI-nro	Nimi	D	Koodi
847.050.050	0245852	Liitospanta	50	403100
847.075.075	0245853	Liitospanta	75	403105
847.110.110	0245854	Liitospanta	110	403110
847.160.160	0245855	Liitospanta	160	403115
847.200.200	0245856	Liitospanta	200	403120
847.250.250	0245857	Liitospanta	250	403125

TYYPPI 844.000 TULPPA



HST

Tyyppinro	LVI-nro	Nimi	D	D1	H	Koodi
844.000.050 S	0253232	Tulppa	50	58	50	402659
844.000.075 S	0253233	Tulppa	75	85	45	402660
844.000.110 S	0253234	Tulppa	110	120	45	402665
844.000.160 S	0253235	Tulppa	160	170	45	402670

Liitospannan TYYPPI 847 käyttö on tarpeellista, jos järjestelmään on odotettavissa patopainetta.

EuroPipe®		847.xxx.xxx		847.001.xxx		
Putken halkaisija	Ilman liitospantaa	Ilman ulkonemia	Ulkonemilla	Staattinen	Hetkellinen	Alipaine
Ø 40	0,5	2,0	3,0	3,0	10,0	-0,85
Ø 50	0,5	2,0	3,0	3,0	10,0	-0,85
Ø 75	0,5	2,0	3,0	3,0	10,0	-0,85
Ø 82	0,5	2,0	3,0	3,0	8,5	-0,60
Ø 110	0,5	2,0	3,0	3,0	7,5	-0,60
Ø 125	0,5	1,0	3,0	3,0	6,0	-0,60
Ø 160	0,5	1,0	3,0	3,0	5,0	-0,60
Ø 200	0,2	0,5	2,5	2,5	4,0	-0,60
Ø 250	n/a*	0,2	2,0	2,0	3,0	-0,60
Ø 315	n/a*	n/a*	n/a*	1,0	1,5	n/a*

\* Ei toteutettavissa



# BLÜCHER®

**BLÜCHER** on ruostumattomasta teräksestä valmistettujen viemäröintijärjestelmien asiantuntija. Tuotteet vastaavat kaupan, teollisuuden ja merenkulkualan vaatimuksia kaikkialla maailmassa.

**BLÜCHER® EuroPipe**

**BLÜCHER® Channel**

**BLÜCHER® Drain**



KEEPING UP THE FLOW

BLÜCHER · Kreetankuja 2 · FI-21200 Raisio · Puh. +358 (0) 20757 1690 · mailfi@blucher.fi · www.blucher.fi

A company of Watts Industries Europe B.V.