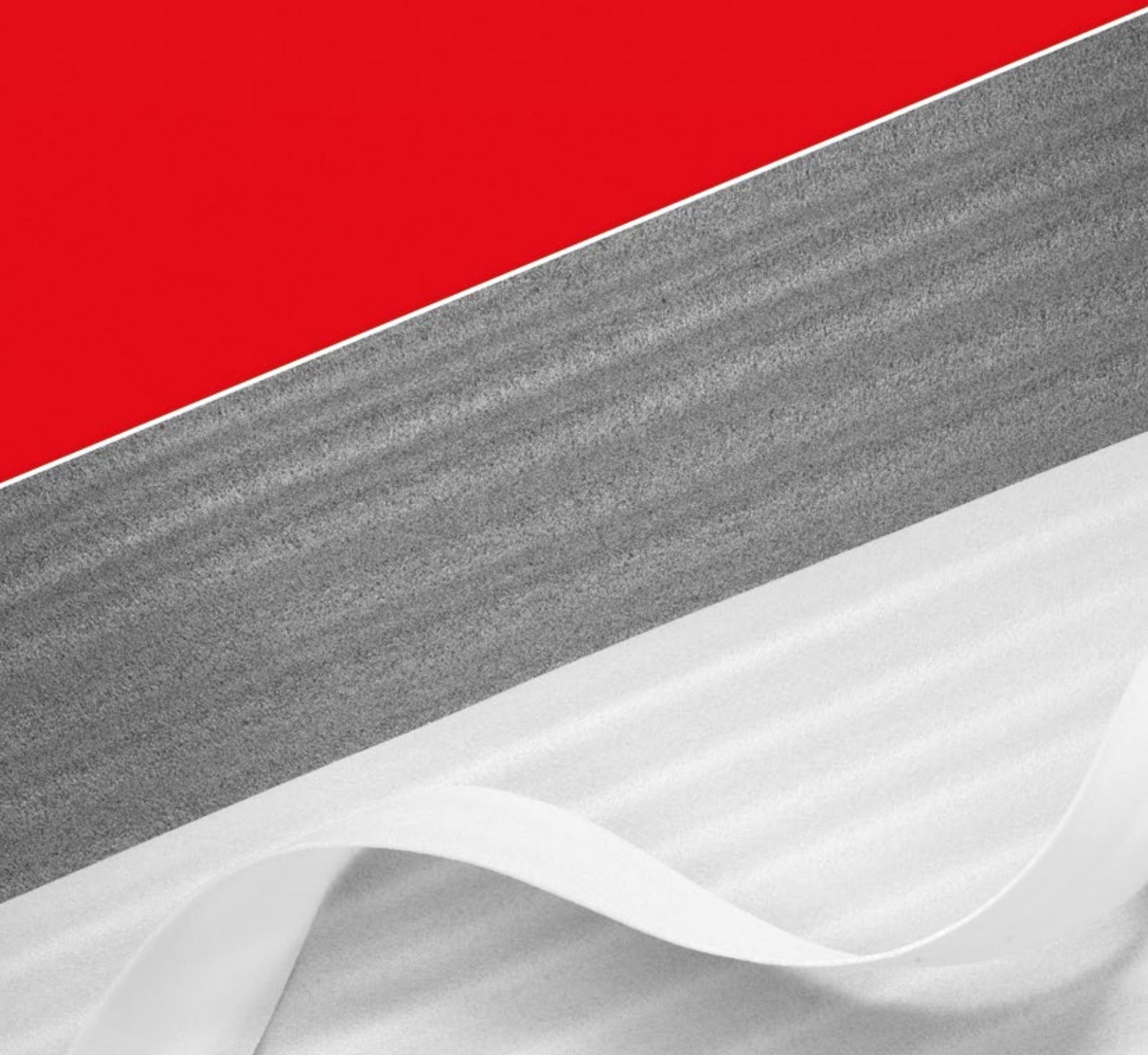


b MELTEX



Solumuovituotteet

Solumuovituotteet eristämiseen ja suojaukseen

Talotiiviste

Solumuovista valmistettu sokkelikaista eli talotiiviste soveltuu hyvin mm. sokkelin ja alaohjauspuun väliseksi eristeeksi.

Talotiiviste kestää -40...+95 °C:n lämpötiloja. Materiaali kestää useimpia rakennustöissä käytettäviä kemikaaleja. Tuotteen lujuusominaisuudet, murtovenymä ja repeytymislujuus ovat korkeatasoisia.

Lämmöneristysominaisuuksien, venyvyyden ja vettymättömyyden ansiosta talotiiviste sopii vaihteleviin kosteusoloihin.

Käyttökohteet

Talotiivistettä käytetään yleisimmin sokkelin ja alaohjauspuun välissä lämpö- ja kosteuseristeinä.

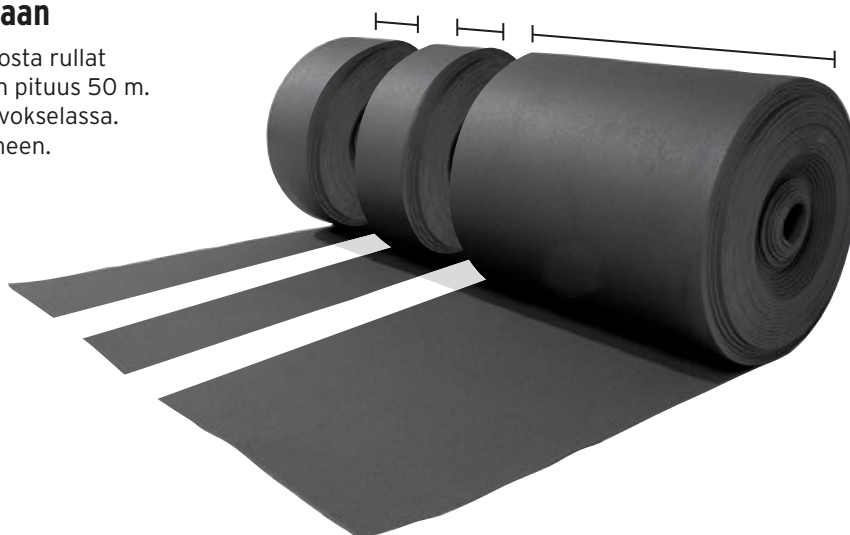
Muita käyttökohteita ovat mm. rakennuksen eri rakennusosien väliset kohdat: seinärakenteiden, ikkuna- ja ovikarmien, seinäelementtien, alapohjan ja kantavien seinien väliset tiivistykset sekä kohteet, joissa rakennuselementeillä on vaihtelevat valmistus- ja asennustoleranssit.

Talotiiviste eristää myös runkoääntä.

| | |
|-----------------------------|---|
| Rullakoot | 6 mm x 100 mm x 50 m 6 mm x 125 mm x 50 m 6 mm x 150 mm x 50 m 6 mm x 175 mm x 50 m 6 mm x 200 mm x 50 m 6 mm x 250 mm x 50 m 6 mm x 275 mm x 50 m 10 mm x 200 mm x 50 m |
| Materiaali | Umpisoluinen ristosilloitettu PEX-vahto, CFC vapaa |
| Lämmönjohtavuus | (+10°C) 0,039 W/mK |
| Tiheys | 30 kg/m ³ |
| Käyttölämpötila-alue | -60°C - +90°C |
| Paloluokat | B1 ja B3 (DIN 4120) |
| Hyväksynät | ISO 9002 hyväksytty (TÜV 75.100.5855) |

Solumuovit mittojen mukaan

Leikkaamme pakkas- ja routamatosta rullat sen levyisinä kuin tarvitset. Rullan pituus 50 m. Leikkauspalvelu toimii Meltex Kaivokselassa. Rullia toimitetaan kaikkialle Suomeen.



Routamatto

Routamattoa käytetään mm. valu- ja routaeristeenä, sekä suurten lämpöputkien eristeenä.



| | |
|-----------------------------|--|
| Paksuus | 10 mm |
| Rullakoko | 2 x 50 m |
| Materiaali | Umpisoluinen ristosilloitettu PEX-vaaho, CFC vapaa |
| Lämmönjohtavuus | (+10°C) 0,039 W/mK |
| Tiheys | 30 kg/m ³ |
| Käyttölämpötila-alue | -60°C- +90°C |
| Paloluokat | B1 ja B3 (DIN 4120) |
| Hyväksynät | ISO 9002 hyväksytty (TUV 75.100.5855) |

Irrotuskaista

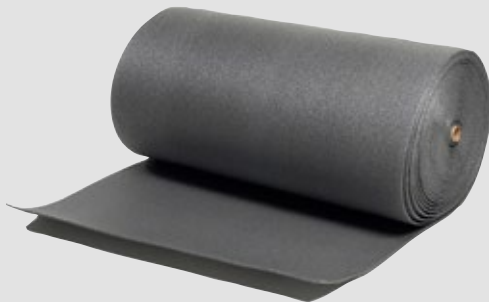
Solumuovista irrotuskaistaa käytetään mm. lattiavalujen reunoilla liikuntasaumana.



| | |
|-----------------------------|---|
| Paksuus | 5 mm ja 10 mm |
| Rullakoot | 100mm x 50m 150mm x 50m 200mm x 50m 300mm x 50m 400mm x 50m |
| Materiaali | LDPE, Umpisoluinen PEX-vaaho |
| Lämmönjohtavuus | (+10°C) 0,050 W/mK (DIN 52612) |
| Tiheys | 20-25kg/m ³ (DIN 53420) |
| Käyttölämpötila-alue | -60°C- +60°C |
| Veden imeytyminen | 0,5% (ASTM C-272-53) |

Pakkasmatto

Pakkasmattoa käytetään suojaamaan betonivalua pakkaselta ja liian nopealta kosteuden haihtumiselta. Materiaali on rakenteeltaan kevyempää kuin routamatto.



| | |
|-----------------------------|------------------------------------|
| Paksuus | 10 mm |
| Rullakoko | 2 x 50 m |
| Materiaali | LDPE, Umpisoluinen PEX-vaaho |
| Lämmönjohtavuus | (+10°C) 0,050 W/mK (DIN 52612) |
| Tiheys | 20-25kg/m ³ (DIN 53420) |
| Käyttölämpötila-alue | -60°C- +60°C |
| Veden imeytyminen | 0,5% (ASTM C-272-53) |

Putkieristeet

Solumuoviputkieristeet on tarkoitettu lämpöputkien sekä lämpimien käyttövesiputkien eristämiseen.



| | |
|-----------------------|--|
| Paloluokka | B3 |
| Seinämävahvuus | 9 mm, 114 mm eristeellä seinämä 13 mm |
| Pituus | 2 m |
| Sisähalkaisija | 15, 18, 22, 28, 35, 42, 54, 60, 76 ja 114 mm |

Solumuovituotteet

Jälleenmyyjä:



www.meltex.fi

