

b MELTEX



Muovitetoinen

Meltex Oy:n asiakaslehti **2015**

Kotimaista putkea
**vuosikymmenten
kokemuksella**

MELTEXIN TOIMITUSJOHTAJA
REIJO AREVA:

**POHJOISMAAT TÄYNNÄ
MAHDOLLISUUKSIA**

ESPOON MELTEX

10 VUOTTA MITTARISSA

JYVÄSKYLÄ, SIPOO, TURKU

**KAIVOTUOTANTOA
KOLMELLA PAIKKAKUNNALLA**

www.meltex.fi



Laatua ja laajuutta

Espoon myymälän avajaisista tuli maaliskuussa kuluneeksi 10 vuotta. Espoon toimipiste oli ensimmäinen Meltexin oma jakelupiste tehtaamme lisäksi. Turuilla ja toreilla ihmiset usein muistavat Meltexin puheeksi tullessa nimenomaan Espoon Bembölessä sijaitsevan kiinteistön ja valomainoksen. Liikennemäärät ovatkin juuri Kehä III:n ja Turun moottoritien risteysalueella huomattavan vilkkaat. Enimmillään Kehä III:lla ajaa vuorokaudessa 80 000 autoa ja Turunväylällä 60 000. Tutustumme tässä lehdessä tarkemmin ensimmäiseen Meltex-myymälään.

Myöhemmin toimipisteitä on perustettu seitsemän lisää. Näissäkin on pyritty valitsemaan alueillaan keskeistä logistista sijaintia ja mahdollisuuksien mukaan näkyvyyttä. Kempeleessä Meltex on nelostien varrella, Turussa ohikulkutien varrella ja Tampereella Sarankulmassa. Meltexille on siis helppo poiketa asioimaan.

Menneen talven ja kevään aikana kehitystyö keskittyi muun muassa tuotevalikoiman vahvistamiseen. Oman tuotannon tuotteissa olemme investoineet laatua varmistaviin ja parantaviin ratkaisuihin. Lisäksi tulossa on kesän ja syksyn aikana kokonaan uusia tuotteita niin putkituotevalikoimaan, kuin välipohjiin ja katoillekin!

Tarkkaile postilaatikkoasi!

Hyviä lukuhetkiä toivottaen
Antti Kuukkanen,
myynti- ja markkinointijohtaja



Muovitietoinen

1 | 2015

Tässä numerossa

Espoon Meltexille 10 vuotta mittariin	4
Nuorekas ja joustava Tuusula	6
Muovitietoiset esittäytyvät	7
Kaivotuotantoa kolmella paikkakunnalla	8
Kotimaista putkea vuosikymmenten kokemuksella	10
Uudet koneet toivat uuden kokoluokan putken	12
Meltex-tuotteiden erikoiset käyttökohteet	14




Muovitietoinen

JULKAISIJA

Meltex Oy

PÄÄTOIMITTAJA

Antti Kuuksanen, myynti- ja markkinointijohtaja

VASTAAVA TUOTTAJA

Panu Sandholm, viestintäpäällikkö

TOIMITUS ja VALOKUVAUS

Juhani Koskinen | Whitestone Oy

ULKOASU

Mikko Leino | Suokukko Design

PAINO

Koliprint Oy

PAPERI

90 g/m² HighSpeed matt

KANNEN KUVA

Juhani Koskinen



Täyden palvelun LVI-TUKKU

Laajensimme tuotevalikoimaa muovista metalliin ja tarjoamme kattavasti LVI-tarvikkeet uudisrakentamiseen ja saneeraukseen.

Kysy tarjous!



Alpex-duo komposiittiputket

STF-hyväksytty komposiittijärjestelmä käyttö- ja lämmitysputkistöihin

- » Asennus F-, TH- ja B-profiilin leuoilla
- » Leuat ja koneet myös vuokralle



Sanha puristusliittimet

Helppo asennus kaikilla markkinoilla saatavilla puristusprofiileilla (V-, M- ja SA- profiilit)



HT-viemärit

Valmistamme kiinteistö- ja maaviemäriputket kiinteällä muhvilla



Eristetyt putkistot

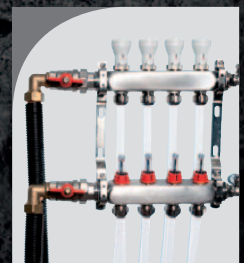
Valmistamme jääty-mättömät vesijohdot, lämmönsiirtoputket ym. eristetyt putkistot määrämittaani!



dBlue äänieristetty viemärijärjestelmä

Hiljainen ja yhtä helppo asentaa kuin tavallinen HT-viemäri.

Tilaustuotteena, kysy tarjous!



Lattia-lämmitys-järjestelmät

Toimitamme putket sekä kokonaiset järjestelmät massaluetteloineen, kysy tarjous!

- » PE-RT-putket
- » PE-Xc-putket
- » Radipex-putket



Kalvopaisunta-astiat

CE-merkityt kalvopaisunta-astiat lämmitysjärjestelmille. Vesiliitäntä 3/4"-1 1/4"(*). 1,5bar esipaineella.



ESPOON MELTEXILLE **10 VUOTTA** **MITTARIIN**

Kehä III:n ja Turunväylän risteysalueen pohjoispuolella sijaitseva Meltexin Espoon myymälä viettää kuluvana vuonna 10-vuotisjuhliaan. Maaliskuussa 2005 avattu myymälä oli Meltexin ensimmäinen etäpiste Jyväskylän Palokassa sijainneen tehtaan ja sen myymälän rinnalle.



Lasse Lindholm, Juhana Pellikka, Petri Junkkari, Niko Nieminen, Tomi Kangas ja Joonas Aalto palvelevat Meltex Espoon asiakkaita rennolla ja nuorekkaalla ilmeellä.

– Aloin itse samoihin aikoihin rakentaa taloa Metsälammentie 4:ään, joten siitä vierestä oli helppo hakea tavaraa, **Janne Kääntä** KaivuuColliIT Oy:stä kertoo.

Ensimmäisen asiakkaan ja Meltex Espoon yhteistyö on jatkunut näihin päiviin asti, eikä Kääntä näe tulevaisuudessakaan syytä vaihtaa tavarantoimittajaa.

– Meltexin kanssa asiointi on ollut äärettömän vaivatonta ja mukavaa. Henkilökuntakin on tullut vuosien varrella tutuksi, kun töissä on edelleen paljon samoja naamoja kuin 10 vuotta sitten.

Kasvua hyvien kokemusten myötä

Kuukanken rekrytoi uuteen myymälään myös työntekijät, joista yksi oli **Petri Junkkari**, Meltex Espoon myyntipäällikkö. Junkkari on työskennellyt Espoon Meltexissä huhtikuusta 2005 ja nähnyt läheltä koko yrityksen toiminnan kasvun. Espoon hyvien kokemusten avulla Meltex on myöhemmin avannut seitsemän uutta myymälää ympäri Suomen.

– Aika paljon on toiminta laajentunut siitä, kun itse aloitti. Silloin oli kaksi pistettä ja nyt on huomattavasti enemmän. Kun aloitin, oli täällä silloinen myymäläpäällikkö, laskuttaja ja kaksi muuta työntekijää. Ja jos miettii pääkaupunkiseutua, silloin oli yksi piste ja nyt meillä on periaatteessa neljä. Silloin oltiin tosi pieni toimija ja nyt Meltex on täällä jo melko suuri tekijä.

Tänä päivänä Meltex Espoossa työskentelee kahdeksan työntekijää. Työn-

tekijöiden määrä on Junkkarin mukaan pysynyt läpi vuosien karkeasti samana, sillä sen verran paikan pyörittäminen vaatii. Viimeiset kolme vuotta kasassa on ollut sama työporukka.

– Yritysmyyntissä on kaksi työntekijää, noutomyyjä neljä, sitten on myymäläpäällikkö **Lasse Lindholm** ja yksi osa-aikainen työntekijä. Meillä on tosi hyvä työyhteisö ja porukka, se on tärkeää vuorotyössä. Koskaan ei harmita lähteä töihin, Junkkari kehuu.

Pääpaino infratuotteissa

Myös Meltex Espoon tilat ovat laajentuneet vuosien saatossa. 2008 tehdyn remontin myötä myynti- ja toimistotilat kasvoivat suuresti.

– Ennen myymälä oli nykyisen kasvan kokoinen. Kolme vuotta oltiin pienissä tiloissa ja sitten laajennettiin, kun alkoi tuoterepertuaari kasvaa. Myyntiin tuli ilmastointiosaa ja muuta sellaista tavaraa, mitä pitää säilöä sisällä, kertoo Junkkari.

Muuten Espoon piste painottaa myyntinsä salaoja-, sadevesi- ja viemäriputkien kaltaisiin infratuotteisiin, koska niitä pystyy säilömään ulkona.

Myyntipäällikkö Junkkarin mukaan alkuun Espoossa kävi paljon Meltexin johtoporrastakin, mutta nykyään vierailut ovat harvemmassa. Ensimmäisen etapiteen toiminta kun pyöri vuosien tuomalla varmuudella.

– Kun ollaan se ensimmäinen, pyörii homma koko ajan luontevasti eteenpäin. Seurataan lukuja ja kun tulee uusia myymälöitä, katsotaan niiden edistymistä meidän lukujemme mukaan.

Meltexin myynti- ja markkinointijohtaja **Antti Kuukkanen** muutti vuonna 2005 Jyväskylästä Espooseen käynnistämään uuden myymälän toimintaa. Myymälä pistettiin pystyyn käytännössä tyhjästä.

– Kun ensimmäistä kertaa menin tontille, oli siellä vielä metsä päällä. Sai kumisaappaat laittaa jalkaan ja ottaa vesurin käteen, jotta rajankäynti onnistui, muistelee Kuukkanen.

Turuntien varteen näkyvälle paikalle avatun myymälän sijainti on erinomainen. Liikkeen ohi ajaa vuorokaudessa kymmeniä tuhansia autoja, joten Espoon myymälä onkin usein ensimmäinen asia, mikä ihmisille tulee Meltexistä mieleen.

Metsälammentie 2:een nousseen myymälän lähimaastosta löytyi myös ensimmäinen asiakas, maanrakennusalan ammattilainen KaivuuColliIT Oy.



Nuorekas ja joustava Tuusula



Tuomas Tuomen vetämä Meltex Tuusula sijaitsee Tuusulan ja Vantaan rajalla, osoitteessa Kelatie 24.

Espoon toimipisteen vanavedessä Meltex avasi myymälän myös Tuusulaan. 2007 toimintansa aloittaneen Meltex Tuusulan nuorekas työporukka palvelee asiakkaitaan joustavasti ja ammattitaitoisesti.

Myynti- ja markkinointijohtaja **Antti Kuukkanen** vietti pääkaupunkiseudulla 2000-luvun puolessavälissä päivälleen kaksi vuotta. Tuona aikana mies perusti Espoon lisäksi myös Tuusulan toimipisteen.

– Erona Espooseen, Tuusulassa oli jo olemassa oleva kiinteistö, joka remontoitiin, Kuukkanen kertoo.

Nykyään Meltex Tuusulan myymäläpäällikkönä toimii **Tuomas Tuomi**, joka työskentelee pisteen vetäjänä nyt kolmatta vuotta. Myös asiakaskunta on Tuomen mukaan henkilöitynyt väkeen, joka Tuusulan toimipisteessä nykyään työskentelee.

– Suurin osa nykyisistä asiakkaista on varmaankin noin neljän vuoden takaa. Nykyiset työntekijätkin ovat olleet täällä vasta sellaiset kolme-neljä vuotta, vaikka piste onkin ollut paikallaan kauemmin, sanoo Tuomi.

Siisteys ja järjestys luovat selkeyttä

Yksi Tuusulan myymälän vahvuksista on nuorekas, samanhenkinen työporukka, joka


tulee keskenään hyvin toimeen. Myymälä ja varastot pidetään tiptop-kunnossa.

– Usein asiakkailta kuulee kehuja myymälämme siisteydestä ja järjestyksestä. Se onkin meille kunnia-asia.

Pääkaupunkiseudun kolme Meltex-myy-mälää (Kaivoksela, Espoo ja Tuusula) toimivat tiiviissä yhteistyössä. Kun kolme pistettä ovat lähekkäin toisiaan, voidaan asiakasta palvella kaikkien myymälöiden voimin.

– Kaivoksela toimii täällä pääkaupunkiseudulla varasto- ja logistiikkakeskuksena. Kaikki kuljetukset pyritään lähettämään sieltä, vaikka tilaus tulisikin meille. Siten on helpompi toimia.

Tuusulan Meltex pystyy pienenä myymälänä toimimaan erittäin joustavasti.

– Se on monelle asiakkaalle nykypäivänä iso etu, kun urakoitsijat tarvitsevat tavaransa usein heti tai jo 'eilen'. Pystymme toimimaan sen asian kanssa todella hyvin, hymyilee Tuomi. 



Muovitetoiset ESITTÄYTYVÄT

Meltexin henkilökunta on sekoitus nuorta voimaa sekä pitkän linjan ihmisten kokemusta. Muovitetoiset esittäytyvät -palstalla tutustutaan tarkemmin itse tekijöihin.



Reijo Areva Toimitusjohtaja, Meltex Oy

Kuinka päädyit alalle?

– Olen koulutukseltani energiatalouden diplomi-insinööri. Diplomityöni ohjaava professori oli tuotekehitysjohtajana suomalaisessa putkiyrityksessä ja pyysi minua sinne tuotekehitysinsinööriksi vuonna 1983. Sen jälkeen perustin muun muassa tehtaan Etelä-Koreaan ja vedin kaksi vuotta tehdasta Thaimaassa.

Miten päädyit Meltexille?

– Palasin Aasiasta vuonna 1989 ja ryhdyin KWH Pipen Euroopan aluejohtajaksi, kunnes vuosituhannen vaihteessa kyllästyin reissaamiseen. Ostin Sipoosta meidän nykyisen Sipoon tehtaan ja vuonna 2000 ostimme norjalaisporukan kanssa Kuhmoisten tehtaan. Vuonna 2011 suurin asiakkaamme Meltex halusi syventää yhteistyötä, jonka myötä edellä mainitut IPS Muovi ja IPS Putki fuusioituivat Meltexin kanssa. Silloin minusta tuli Meltexin osaomistaja ja vuoden 2012 alusta aloitin toimitusjohtajana.

Mitä työsi pitää sisällään?

– Toimitusjohtajan työ on hyvin pitkälle hallitustyötä, johon kuuluu johtoryhmätyö, henkilöstöasiat, strategia-asiat ja erilaisten toimittajien tapaaminen. Paineputket ovat vahvin osaamisalueeni, joten olen myös joissain tuotteissa tuotevastavaavana ja osallistun edelleen aktiivisesti hinnoitteluun, myyntiin sekä asiakkaiden tapaamiseen.

Mitä odotat Meltexin tulevaisuudelta?

– Jos pystymme palvelemaan asiakkaita Suomessa näin hyvin, miksemme pystyisi tekemään sitä hieman laajemminkin. Vientimme on kehittynyt erittäin paljon ja sen kasvu oli kaikkein suurinta vuosina 2013-2014. Resurssit ovat kuitenkin tällä hetkellä vielä pienet ja kartoitamme, mitä voisimme tehdä esimerkiksi muissa Pohjoismaissa. Siellä on mahdollisuuksia vaikka kuinka paljon.

Samuli Pasanen Hallintopäällikkö

Kuinka päädyit alalle ja Meltexille?

– Vuonna 2004 etsin työpaikkaa, jossa suorittaa tradenomin tutkintoon kuuluva työharjoittelu ja sain paikan Meltexin pihamyynnissä Palokassa. Tämän jälkeen jatkoin työskentelyä Meltexillä ja vuoden 2005 aikana sopivan paikan auettua siirryin yhtiössä taloushallinnon tehtäviin. Vähitellen kokemuksen kartuttua vastuuni lisääntyi ja hallintopäällikön tehtäviä olen tehnyt kohta 10 vuoden ajan.

Mitä työsi pitää sisällään?

– Työssäni johdan 6-henkistä hallinto-osastoa, jonka vastuulla ovat mm. yhtiön taloushallinto ja konserniraportointi, ICT sekä henkilöstöhallinnollisia tehtäväkokonaisuuksia. Kuulun myös yhtiön johtoryhmään, joten yhtiön kehittämiseen liittyvät asiat ovat tärkeä osa työnkuvaani.

Mikä on työssä parasta?

– Työssäni parasta ovat monipuoliset ja vaihtelevat työtehtävät sekä yhtiön kehittymisen ja kasvun mukana vastaantulevat uudet haasteet esimerkiksi yritysjärjestelyiden yhteydessä.

Mitä odotat Meltexin tulevaisuudelta?

– Odotan sitä, että yhtiö jatkaa kasvu-uralla niin kotimaassa kuin vientimarkkinoillakin. Tämä takaa sen, etteivät haasteet lopu jatkossakaan!

Sirpa Malin Pitkän linjan tukkumyyjä

Kuinka päädyit alalle ja Meltexille?

– Olin vuosina 1984-1993 töissä Heinolan Muovitehtaalla, jossa valmistettiin mm. salaojaputkia ja rumpuputkia. Samassa tehtaassa työskentelivät myös Meltexin perustajat, Marko Tuomola ja Kari Koskela. Kun uusi tehdas oli perustettu Uuraisille, kutsuttiin minut myyntihommiin.

Mitä työsi pitää sisällään?

– Työ on myyntityötä. Aktiivista yhteydenpitoa asiakkaiden suuntaan, tarjousten tekemistä ja niiden ”vääntämistä” tilausmuotoon.

Mikä on työssä parasta?

– Työssä on parasta, kun saa olla tekemisissä asiakkaiden kanssa. Useat ovat olleet asiakkaina tehtaan perustamisesta alkaen ja monet jo Heinolan Muovitehtaan aikana.

Mitä odotat Meltexin tulevaisuudelta?

– Toivon, että Meltex jatkaa toimintaa yhtä hyvänä työnantajana kuin on kautta aikojen ollutkin. Koko henkilökunta on tosissaan tekemässä työtä hyvän tulevaisuuden puolesta. Asiakkaiden usko ja luottamus Meltexin toimintaan on avannut meille mahdollisuuden näin mittavaan tekemiseen, mitä tämä tänä päivänä on. Toivon, että tuo usko ja luottamus jatkuu tulevaisuudessakin. 🇺🇸



KAIVOTUOTANTOA KOLMELLA PAIKKAKUNNALLA

Meltexin monipuolisessa kaivotuotannossa valmistetaan talo- ja kunnallisteknisiä kaivoja infra- ja talonrakentamisen tarpeisiin. Muun muassa jätevesikaivot, salaojakaivot ja sadevesikaivot löytyvät tarpeen mukaan joko varastosta tai rakentuvat mittatilaustuotteina.

Meltexillä on kaivoyksiköt Jyväskylässä, Sipoossa ja Turussa. Vakiomittaiset kaivot ovat kaikissa yksiköissä samoja, mutta jonkin verran eroja löytyy. Turku on uusimpana pienin yksikkö, ja siellä tehdään pääsääntöisesti varastotuotteita. Sipoossa sen sijaan tehdään paljon myös mittatilauskaivoja sekä haaroituskaivoja.

– Sipoossa kaivotuotanto on ollut pisimpään ja viime syksynä aloitettiin Turussa. Turun myymälä avattiin keväällä 2014 ja kaivotuotanto aloitti syksyllä. Täällä Jyväskylän Palokassa valmistetaan varastokaivoja, mittatilauskaivoja ja sen lisäksi kasataan esimerkiksi jätevesijärjestelmiä sekä pienpuhdistamoita, kertoo kaivotuotannon suunnittelusta ja työnjohdosta vastaava **Miika Nieminen**.

Nieminen on työskennellyt Meltexillä yhteensä viisi vuotta. Ensin 2,5 vuotta myymälän puolella ja nyt kaksi vuotta kaivotuotannon puolella.

– Teen varastotuotteiden osalta kaivoista tuotantosuunnitelmat ja mittatilaustuotteissa toimin myynnin ja tuotannon yhteyshenkilönä. Tilaukset tulevat myynnistä minulle, jonka jälkeen aikataulutun ne ja siirrän tuotantoon.

Kaivot kasataan komponenteista, kaivosta riippuen. Mittatilaustöissä putkea sahataan asiakkaan toiveiden mukaan, jolloin muun muassa kaivon korkeudet, muut mitat ja yhteitten koot on määritelty valmiiksi.

– Perusmallin kaivot eli niin kutsutut varastokaivot ja muut varastotuotteet ovat vakiomittaisia. Niihin tulee aina samat komponentit, samoille kohdille. Se on enemmänkin sarjatuotantoa. Mittatilaustöissä rungonhalkaisija on oikeastaan se, missä on

kaivojen suurin ero. Tehdään ihan sen mukaan, mitä asiakas määrittelee, Nieminen sanoo.

Kaivopalvelu palvelee läpi sesonkien

Kaivotuotanto on Niemisen mukaan sesonkiluonteista. Talvella on hiljaisempaa, kun on lunta ja maa jäässä. Silloin ennakoitaan jo kevättä ja kesää, kun lumet sulavat ja alkaa omakotitalorakentamisen aika. Omakotitalorakentajille menee pääasiassa perusmittaisia varastokaivoja, jotka sopivat useimpiin kohteisiin räätälöimättä.

– Suuremmissa ympärivuotisissa kohteissa asiakas on yhteydessä myyjään ja myyjä on yhteydessä minuun. Sen jälkeen katsotaan, millä aikataululla kaivot saadaan tehtyä ja aloitetaan tuotanto. Tuotannon aikana myyjät ovat yhteydessä asiakkaaseen ja itse toimin tuotannon ja myynnin välissä. Lopuksi tilaukset aikataulutetaan logistiikkaosaston puolesta, jotta kaivot saadaan asiakkaalle mahdollisimman tehokkaasti ja toimitusajat olisivat lyhyet.

Meltexin kaivotuotannossa pystytään tekemään myös räätälöityjä palveluita, kuten kaivojen muutostöitä. Jos asiakkaalle tulee esimerkiksi työmaalla muutoksia suunnitelmiin, voidaan kaivoihin tarvittaessa hitsata erikoisia yhteitä.

– Kaivoja voidaan muuttaa tapauskohtaisesti. Kokonaan uutta kaivoa ei tarvitse tilata, vaan asiakas voi tuoda kaivon meille ja pienet muutokset pystytään tekemään suoraan täällä, kertoo Nieminen.

Putkiponttoonien suosio kasvaa

Eniten kaivotuotantoa työllistävät yritysasiakkaat, joille mittatilauskaivot painottuvat. Kokonaisuudesta maanrakennusliikkeet ja muut rakennusliikkeet ovat suurin asiakasryhmä. Meltex pystyy reagoimaan muutoksiin nopeasti, vaikka kesken tilauksen.

– Pyrimme yhteistyössä myynnin ja logistiikan kanssa pitämään toimitusajat mahdollisimman lyhyenä ja taivomme notkeasti mahdollisiin muutoksiin.

Viimeisen parin vuoden aikana yhdeksi Meltexin hittituotteeksi ovat nousseet putkiponttoonit, joita menee Niemisen mukaan laitureihin, saunalauttoihin ja muihin rakennelmiin huomattavan paljon. Putkiponttooneita tehdään kaikissa kaivoyksiköissä, mutta Palokassa määrällisesti eniten.



Palokan keskusvaraston yli yhdeksän hehtaarin varastotilat ja hyvä logistinen sijainti takaavat nopeat toimitukset kaikkialle Suomeen.



Miika Nieminen (oikealla) ohjeistaa Timo Pitkäselle ja Lauri Niemelle, millä aikataululla työn alla olevien kaivojen tulee olla asiakkaalla.

– Määrä on kasvanut joka vuosi ja niitä menee paljon myös yksityisille asiakkaille. Pystymme tekemään putkiponttoonista asiakkaan määrittelemän pituisen ja kokoisen, sentilleen. Suomessa ei kovin montaa toimijaa ole, jotka pystyvät tekemään putkiponttoonia omaan putkeen. 🇫🇮

KOTIMAISTA PUTKEA VUOSIKYMM KOKEMUKSELLA

Vuodesta 1973 toiminut Meltexin Kuhmoisten tehdas on yksi Suomen vanhimpia putkitehtaita. Vaikka tehdas pyöriikin nykyään eri tiloissa, on henkilöstö osittain alkuperäistä. Vuosikymmenten vankka ydinosaaminen on siis edelleen olemassa.



Kuhmoisissa pyörii kymmenen tuotantolinjaa, joista valmistuu miljoonia kiloja putkea eri tarkoituksiin. Kaksi pääraaka-aineryhmää ovat ympäristöystävälliset polyeteeni ja polypropeeni. Myös kotimaisuus näyttää Kuhmoisten tuotevalikoimassa suurta roolia.

– Raaka-aineet tulevat osittain ulkomailta ja osittain Suomesta, mutta kaikki mitä täällä tehdään on kotimaista Meltexin putkea, Meltex Kuhmoisten tuotantopäällikkö **Osmo Torvinen** sanoo.

Täydellisesti kierrätettävissä olevista polypropeenista ja polyeteenistä syntyy Kuhmoisissa muun muassa viemäriputkia, sadevesi-

putkia, salaojaputkia ja kaapelisuojaputkia. Suurin tuoteryhmä on paineputket.

– Valmistamme myös vesijohto- ja paineviemäreitä, jotka ovat polyeteeniä. Kaikki viemäriputket sen sijaan ovat mineraalitäytteisiä putkia polypropeenista, Torvinen kertoo.

”Kymmenen linjaa, satoja tuotteita”

Kuhmoisten putkitehtaalla on töissä 20 henkilöä ja tuotanto pyörii kolmessa vuorossa.

– Kaikilla linjoilla ei koko ajan ajeta, vaan linjoja vaihdellaan tuotannon ja tilauskannan mukaan. Töissä on neljä kaveria per vuoro ja viikonlopuksi tuotanto pysäytetään.

ENTEN



Kuhmoisten kymmenestä linjasta kolme on korrugaattorilinjaa ja seitsemän massiiviputkilinjaa. Linjoilta valmistuu satoja erilaisia tuotteita. Kuhmoisissa valmistettavien paineputkien paineluokat ovat PN8, PN10 ja PN16.

– Paineputkista halkaisijaltaan 20-millinen on pienintä mitä tehdään ja suurinta on 630-millinen. Korrugoiduista putkista 110-millinen on pienin ja 900-millinen suurin. Jotkut linjat tekevät pikkuputkea tiettyyn kokoon asti ja sitten toinen linja jatkaa siitä eteenpäin, sanoo Torvinen.

– Putki on reikä, jossa on reunat ympärillä ja se vie paljon tilaa. Meillä on Kuhmoisissa kymmenen linjaa ja satoja tuotteita, joten varastot ovat suuret palvelukyvyyn vuoksi, Meltexin toimitusjohtaja **Reijo Areva** kertoo.

Kuhmoinen on noin 2 500 asukkaan kunta, jonka asukasmäärä kasvaa kesäisin mökkeilyyn myötä noin 10 000:een. Tilavaatimusten vuoksi Meltex Kuhmoisten tehtaan sijainti onkin pikkuisen poikkeuksellinen.

– Kaupunkien keskustasta harvoin löytyy putkitehdasta, mutta me olemme ihan siinä Kuhmoisten taajamassa. Ja hyvinhän se tehdas on siihen sopinut, kun ei tuo Kuhmoinen ihan mikään kasvava metropoli ole, hymyilee Areva, jolla on itselläänkin kesämökki Kuhmoisissa.

Meltexin tavaraliikenne Kuhmoisten taajamassa onkin melkoisen vilkasta. Raaka-ainetta saapuu tehtaalle noin rekkalastillinen työpäivässä ja valmista tavaraa lähtee asiakkaan luo keskimäärin neljä rekkaa päivässä.



Kokeneemmat putkenteijät ovat aloittaneet putkentelemisen jo vuonna 1973. Tehdas on toiminut vuosien varrella eri nimillä ja 2011 se fuusioitiin Meltexiin.

- Reijo Areva

Uudet koneet toivat uuden kokoluokan putken

Kuhmoisten Meltexillä käynnistyi vuoden 2014 keväällä projekti, jossa Sastamalan ja Huittisten välille valmistui kymmeniä kilometrejä siirtoviemäriputkea. Kilpailu työstä oli kovaa ja putkea tarjottiin Ruotsista sekä huhujen mukaan jopa Turkistakin, mutta Meltexin laatu ja kotimaisen tuotannon tehokkuus vakuuttivat urakoitsijat.

630-millinen PE100-paineviemäri oli Meltexille uusi tuote ja kokoluokka, jota ei aiemmin oltu tehty. Linjalta ulos tulevat putket ovat 22-metrisiä ja yli 1 500 kiloa painavia. Astetta suurempaan putkeen pystyttiin siirtymään, kun Suomen kaksi suurinta valmistajaa, Uponor ja KWH tekivät fuusion.


– Kilpailuvirasto halusi tänne lisää kilpailua, eikä fuusiota olisi hyväksytty, jos tuotantolinjoja ei olisi myyty Suomeen. Sen myötä pääosa linjoista päättyi meille ja Sastamala-Huittinen-

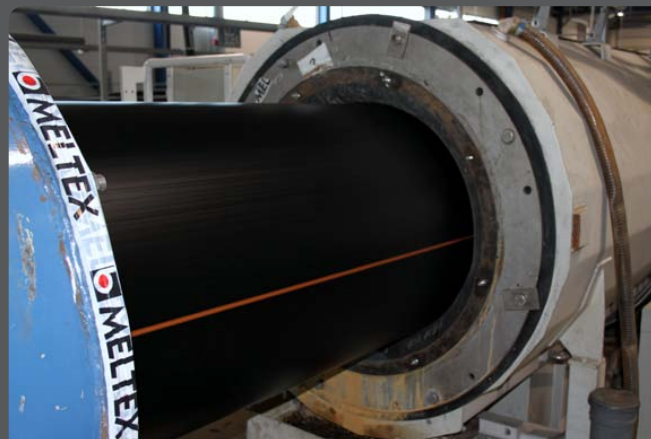
siirtoputki on tehty niillä koneilla, jotka ostimme fuusion myötä, kertoo **Reijo Areva**, Meltexin toimitusjohtaja.

Vuoden mittainen projekti

Sastamala-Huittinen oli Meltexille suuri hanke, joka kesti aikalailla vuoden päivät. Tämänkaltaisen projektin tahdin määrää luonnollisesti työmaan kaivamisaikataulu.

– Projekti käynnistyi 11.4.2014 ja viimeiset putket lähtevät viimeistään toukokuussa 2015. Me pystymme tekemään putkea huomattavasti nopeamminkin, mutta kun se joudutaan kaivamaan maahan, määrää se toimitustahdin.

Arevan mukaan standardoitujen tuotteiden kaupassa hinnan, toimituskyvyn ja laadun yhdistelmä ratkaisee. 



Meltex Kuhmoisten uudelta tuotantolinjalta valmistuu 22-metrisiä ja yli 1 500-kiloisia salkoja. Putket toimitetaan suoraan työmaalle, missä tehdään paineviemäriinjoja puhdistamojen välille.

Kun korot ovat alhaalla: perusvesikaivo läppäventtiilillä

Tulon ja poiston korokoero vain 2 cm

Joissain rakennuskohteissa on pienet korkeuserot ja sadevesiviemäreiden kaatojen tekemisessä jokainen sentti pitää hyödyntää tarkkaan.

Valmistamme nyt perusvesikaivoa läppäventtiilillä, joka sopii hankalaankin paikkaan, sillä tulon ja poiston korokoero on vain 2 cm!

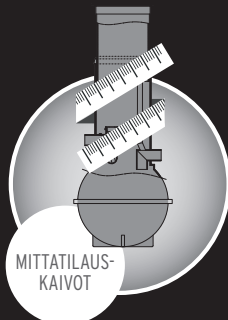


Meltex kaivopalvelu

Kaivopalvelumme valmistaa kaivoja tilaustyönä. Teemme paikallisesti myös kaivojen muutostöitä ja korjauksia.

Mittatilauskaivot valmistetaan tilaustyönä asennusvalmiiksi. Kaivon tyyppi, rungon korkeus sekä tulo- ja lähtöyhteet valmistetaan kaikki kulloisenkin tarpeen mukaan.

Kaivot valmistetaan Meltexin kaivoyksiköissä Sipoossa, Jyväskylässä ja Turussa. Kaikissa mittatilauskaivoasioissa voi kuitenkin ottaa yhteyttä lähimpään Meltex-myyjiin.



Meltex-tuotteiden erikoiset käyttökohteet

?????

Yhteen tarkoitukseen voi myydä mon-
taa tuotetta ja yhtä tuotetta voi myy-
dä moneen tarkoitukseen. Kesä tuo
myymälöihin myös Puuha-Petet ja Pelle
Pelottomat, jotka ovat vuosien varrella
soveltaneet Meltexin tuotteita mitä kek-
seliäimpiin käyttötarkoituksiin.

Tiesitkö, että esimerkiksi solumuovi-
putkieriste ja aurasmerkit muuttuvat
hetkessä vaikka live-roolipelimeikoiksi?

Myös monet erilaiset autoiluharras-
tajat ovat löytäneet avun Meltexin tuot-
teista. Sokkelilevyn reunalistasta on
rakennettu muun muassa auton helma-
sarja ja MX-saunakaivoa on käytetty jopa
mäkiauton rakentamisessa.

Oli käyttötarve mikä tahansa – Meltex
auttaa parhaansa mukaan!

Mikä on erikoisin käyttökohde, johon olet
käyttänyt Meltexin tuotteita? Kerro oma sovel-
lukseksi: panu.sandholm@meltex.fi Julkaisemme
parhaita paloja! 🇫🇮



Eristetyt putket lämmön ja veden johtamiseen



Yli tai ympäri -
taipuisa putki on helppo asentaa



Korrugoitu suojaputki
kestää kuormitusta



Solumuovieristeellä
hyvät lämmöneristysarvot



Valmistus ja toimitus
määrämittaisina



MX-Arctiflex

Lämpöeristetty vesijohto
sulanaipitokaapelilla tai
ilman. Kylmän käyttöveden
jakelu, vesijohdoksi
tai paineviemäriksi koh-
teisiin, joissa on jäätymi-
sen riski.



**MX-Maalämmön
siirtoputki**

Lämpöeristetty paine-
putki lämpökaivon ja
lämpöpumpun välisiin
vaaka-asennuksiin.



**MX-Radiflex
lämmitysvedelle**

Rakennusten ulkopuo-
lisiin lämmitysveden
putkituksiin.
Kerros- ja rivitaloaluei-
den, omakotitalojen ja
maatilojen aluelämpö-
putkiksi.



**MX-Saniflex
käyttövedelle**

Rakennusten ulko-
puolisiin käyttöveden
putkituksiin kerros-
ja rivitaloalueilla,
omakotitaloihin sekä
maatiloille.



MX-4-Flex

Neliputkinen elementti
lämpökanaaliin lämpö-
johtoille ja käyttöveden
johtamiseen.
Kaksi virtausputkea
käyttövedelle ja kaksi
lämmönsiirtoon.

KYSY TARJOUS!

KAIVOKSELA
Taivaltie 2
p. 020 777 0111

ESPOO
Metsälammentie 2
p. 020 777 0060

TUUSULA
Kelatie 24
p. 020 777 0070

TURKU
Kuormakatu 8
p. 020 777 0140

TAMPERE
Patamäenkatu 8
p. 020 777 0090

JYVÄSKYLÄ
Puuppোলantie 111
p. 020 777 0050

KUOPIO
Kellolahdentie 21
p. 020 777 0130

KEMPELE
Kuokkamaantie 146
p. 020 777 0080

Tiedustelut
p. 020 777 0010
www.meltex.fi

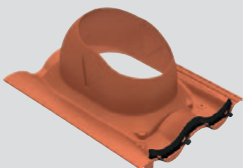
Huippuimuri haussa?

MX-ilmanvaihtotuotteet
- tehokas ilmanvaihto
tyylistä tinkimättä

TUOTETAKUU
2
VUOTTA

Kattoläpiviennit

- » Muotokate-, tiili-, konesauma- ja huopakatoille
- » Enemmän eristetilaa - vähemmän jäätymisongelmia
- » Tiivis ja turvallinen



Huippuimurit

- » Erillispoisto liedelle tai autotalliin
- » Helppo huoltaa
- » Myös äänenvaimennettuna



Poisto- ja tuuletusputket

- » IV-laitteiden poisto-putkiksi
- » Viemärin tuuletukseen
- » Sivusuoruus säätyy automaattisesti



Tuuletuspaalu

- » Alapohjan tuuletukseen
- » Tuloilman ottamiseen
- » Täyttää Rakennusmääräysten vaatimukset ilma-aukon koosta



Tutustu
valikoimaan:

[www.meltex.fi/
ilmanvaihto](http://www.meltex.fi/ilmanvaihto)



KYSY TARJOUS!

KAIVOKSELA
Taivaltie 2
p. 020 777 0111

ESPOO
Metsälammentie 2
p. 020 777 0060

TUUSULA
Kelatie 24
p. 020 777 0070

TURKU
Kuormakatu 8
p. 020 777 0140

TAMPERE
Patamäenkatu 8
p. 020 777 0090

JYVÄSKYLÄ
Puuppulantie 111
p. 020 777 0050

KUOPIO
Kellolahdentie 21
p. 020 777 0130

KEMPELE
Kuokkamaantie 146
p. 020 777 0080

Tiedustelut
p. 020 777 0010
www.meltex.fi

Saatavana myös hyvin varustetuista rautakaupoista

Meltex Espoo

Metsälammentie 2, 02810 ESPOO
Puh. 020 777 0060
espoo@meltex.fi

Meltex Tuusula

Kelatie 24, 01450 VANTAA
Puh. 020 777 0070
tuusula@meltex.fi

Meltex Tampere

Patamäenkatu 8, 33900 TAMPERE
Puh. 020 777 0090
tampere@meltex.fi

Meltex Kuopio

Kellolahdentie 21, 70460 KUOPIO
Puh. 020 777 0130
kuopio@meltex.fi

Meltex Kaivoksela

Taivaltie 2, 01610 VANTAA
Puh. 020 777 0111
kaivoksela@meltex.fi

Meltex Turku

Kuormakatu 8, 20380 TURKU
Puh. 020 777 0140
turku@meltex.fi

Meltex Jyväskylä

Puuppulantie 111, 40270 PALOKKA
Puh. 020 777 0050
jyvaskyla@meltex.fi

Meltex Kempele

Kuokkamaantie 146, 90440 KEMPELE
Puh. 020 777 0080
kempele@meltex.fi

Jyväskylän tehdas

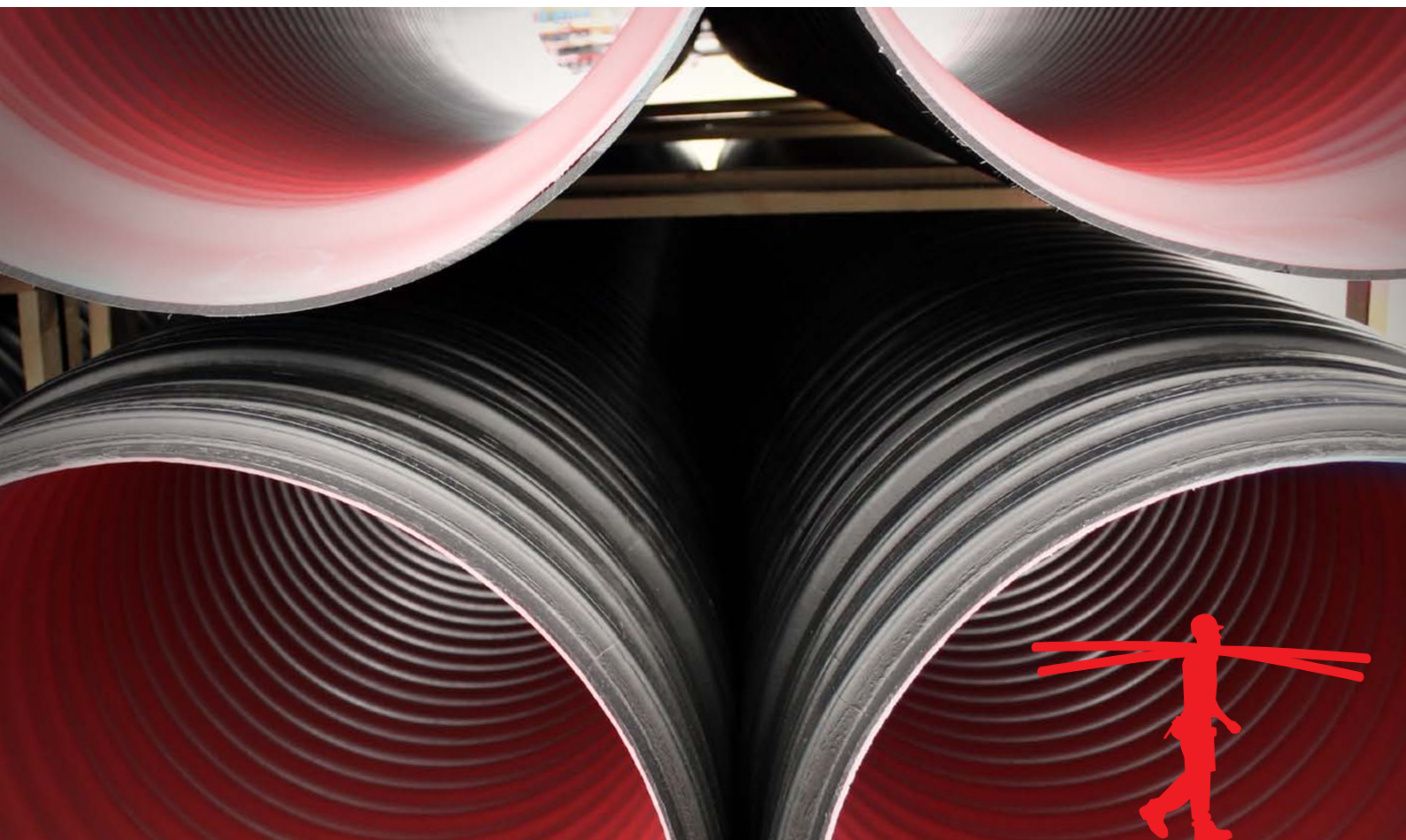
Puuppulantie 111, 40270 PALOKKA
Puh. 020 777 0010

Kuhmoisten tehdas

Kokonniementie 10, 17800 KUHMOINEN
Puh. 020 777 0280
kuhmoinen@meltex.fi

Sipoon tehdas

Svartbölentie 10, 04130 SIPOO
Puh. 020 777 0260
sipoo@meltex.fi

**Valtakunnallinen tukkumyynti**

Puh. 020 777 0010
myynti@meltex.fi

MELTEX
www.meltex.fi