

MELTEX

Muovitiетоinen

Meltex Oy:n asiakaslehti **2021**



MELTEX TAMPERE
**ENEMMÄN TILAA
HENGITTÄÄ**

**LUOTETTAVAA
SÄHKÖVERKKOA
KULOSAAREEN**

MELTEX TAMPERE
**PRESSUN ALTA
PALATSIIN**

TULOSSA UUTTA VUONNA 2022
**MELTEX SUUTARILA,
TUUSULA, KEMPELE**

TAIKATEMPPUJA

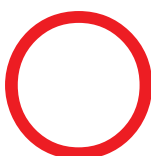
JA MELTEXIN VUODEN 1994 HINNASTO



meltex.fi



Putki ja kaivo kerrallaan



lemme eläneet uudenlaista arkea rajoitusten keskellä reilut puolitoista vuotta. Jokainen meistä varmasti toivoo, että tilanne saataisiin pikkuhiljaa hallintaan ja pääsisimme jälleen harjoittelemaan elämää ilman suurempia rajoitteita.

Rakennusteollisuus on ollut toimiala, joka on selviytynyt Suomessa itse pandemiasta verrattain hyvin. Kuitenkin tämän vuoden puolella pandemian globaalit lieveilmiöt ulottuivat myös meille teollisuuteen ja sitä kautta rakentamiseenkin. Haasteena ovat olleet raaka-aineiden voimakas kallistuminen sekä saata- vuusongelmat, jotka ovat puolestaan heijastuneet valmistajilla pitkinä toimitusaikoina ja jatkuvina hinnankorotuksina.

Omassa toiminnassamme olemme kaikin tavoin pyrkineet pitämään tuotannot pyörimässä laadusta tinkimättä sekä palvelemaan asiakkaitamme mahdollisimman hyvin. Tämä on meillä tarkoittanut venymistä ja pitkiä päiviä niin myynnissä, tuotannoissa, logistiikassa kuin ostoissakin.

Vaikka pääpaino meillä onkin koko rakennuskauden ajan ollut pyrkimys taata tuotteiden saatavuus asiakaskuntaamme, olemme pitäneet kuitenkin katseemme tiukasti tulevaisuudessa ja tehneet investointeja uusiin tiloihin niin tuotannoissa kuin myynnissäkin. Tässä vaiheessa vuotta voin jo paljastaa, että tulemme ensi kesän aikana avaamaan uudet toimipisteet liikenteen solmukohtiin sekä Helsingissä että Kempeleessä.

Myös valikoimamme on jälleen laajentunut, kun olemme tuoneet markkinoille kesän aikana suojakuorellisen paineputken vahvistamaan jo ennestäänkin kattavaa paineputkituotepohjamme. Näillä toimilla tahdomme taata sen, että pystymme palvelemaan kasvanutta asiakaskuntaamme entistäkin paremmin ja kattavammin, putki ja kaivo kerrallaan.

Rakentavasti

Teemu Pohjonen

Myynti- ja markkinointijohtaja



Muovitietoinen

1 | 2021

Tässä numerossa

Pääkirjoitus	2
Enemmän tilaa hengittää	6
Sipoossa tapahtumarikas vuosi	9
Pressun alta palatsiin	10
Luotettavaa sähköverkkoa Kulosaareen	12
Taikatemppuja ja Meltexin vuoden 1994 hinnasto	16
Mitä uutta vuonna 2022?	20
Muovitietoiset esittäytyvät	22

 **MELTEX**


Muovitietoinen

JULKAISIJA

Meltex Oy Plastics

PÄÄTOIMITTAJA

Teemu Pohjonen, myynti- ja markkinointijohtaja

VASTAAVA TUOTTAJA

Rene Mäkinen, markkinointipäällikkö

TOIMITUS

Juhani Koskinen | Louhos Digital

VALOKUVAUS

Niko Sieppi | Rabbit Visuals

ULKOKASU

Mikko Leino | Suokukko Design

PAINO

Grano Oy

KANNEN KUVA

Niko Sieppi



www.meltex.fi



Tarjoamme kattavasti talotekniikan putket, osat ja tarvikkeet LVI-asennuksiin. Tavarat saat mukaan heti hyllystä tai tarvittaessa toimituksen suoraan työmaalle.



***Meltex-tuotantoa läpi Suomen,
aina lähellä sinua.***





Meltex Tampere muutti

Tekijöillä ja asiakkailla

ENEMMÄN TILAA HENGITTÄÄ



Uusi, kiiltävä Meltex Tampere avasi ovensa helmikuussa 2021 osoitteessa Palmrothintie 7. Uudistuneissa tiloissa onkin kauppa käynyt kuumana, mutta paljon muutakin on tapahtunut sen jälkeen, kun tilat tammikuun lopussa valmistuivat. Vanhasta toimipisteestä Patamäenkadulta siirrettiin Palmrothintielle kaikki tavarat mitä varaston pohjalle oli jäänyt. Lisäksi valikoimaa laajennettiin ulkopuolelta.





"Asiakkaat ovat olleet innoissaan uudesta toimipisteestä", kertoo Jukka Hänninen.

Aikamoinen siirtoprojekti ja parin kuukauden rypistys. Muutama kuppi kahvia meni suunnittelussa ja tehdessä", kertoo Tampereen yksikön päällikkö **Jukka Hänninen.**

"Lava-auto kerrallaan pakattiin kaikki tavarat laatikoihin ja lavoille. Uudessa paikassa tehtiin raakajärjestys ja laitettiin tuotteita esille. Uutta kun rakennetaan, niin se täytyy tietysti tehdä huolella ja kerrasta oikein."

Vahingoitakaan ei muuton yhteydessä täysin välttytty, mutta eipä taideta usein välttyä normaaleissa asuntomuutoissaakaan. Nyt oli vain kyse hieman suuremmasta "asuntomuutosta".

"Ainahan siinä jotain kaatuneita lavoja ja jonkin verran hajonneita tavaroita tulee väkisin, mutta kaikki meni pääasiassa oikein hyvin", Hänninen sanoo.

Noin 15 meltexläistä

Uuden toimitilan lisäksi myös henkilöstömäärä kasvoi. Meltex Tampereen tuotannossa on nyt kaksi ihmistä, yritysmyyntissä ja pisteenjohdossa yhteensä neljä sekä kassalla neljä. Varastossa kun on muutama ihminen lisäksi, niin se tekee yhteensä noin 15 meltexläistä.

"Tuotantoon ja varastoon tuli yksi lisää ja porukka laajenee nyt tästä eteenpäin, mutta tämä vuosi mennään tällä kokoonpanolla", kertoo Hänninen.

Tampereen uusien tilojen merkittävin muutos aikaisempaan on se, että kaikkea saadaan nyt varastoitua paremmin ja tuotevalikoimaa on saatu syvennettyä.

"Pystytään pitämään myös tavaraa paremmin esillä, kun tilat ovat aika paljon paremmat. Mittatilauskaivojen tuotantotilat ovat myöskin kunnolliset. Vielä on tuotannossa pieni porukka, mutta erittäin hyvä porukka", Hänninen kehaisee.



Meltex Tampereella on nyt 2500 neliötä rakennusta, jota ympäröi 13 000 neliötä pihaa. Pihan pinta-alaa on peräti tuplasti vanhaan verrattuna.

"Aika-avaruusjана taitetaan huolella"

Kesällä 2021 tavarat olivat jo löytäneet Tampereella hyvin paikkansa. Tosin itse tuotteet tulevat vielä enemmän esille ja valikoima laajenee, mutta isot linjat on Hännisen mukaan jo vedetty.

"Aina kun otetaan uusi asia haltuun, niin ensimmäinen vuosi menee opetellessa. Nyt nähdään mitä pitää kehittää eteenpäin varaston tai myymälän puolella, ja niitä asioita sitten pikkuhiljaa korjataan."

Myös ne tärkeimmät, eli asiakkaat, ovat olleet innoissaan uusista tuulista.

"On tullut paljon positiivista palautetta mm. siitä, että kaivoja saa hyvinkin nopealla aikataululla. Aika-avaruusjана taitetaan aika huolella", nauraa Hänninen.

On merkittävä tekijä, että nyt pystytään pitämään enemmän tavaraa esillä. Ja on tietysti tilavampaa.

"Vanhassa paikassa kun oli kaksi autoa pihassa, niin se alkoi jo olla tukossa. Nyt on kapasiteettia ja tilaa aika paljon mukavamin. Tekijöillä ja asiakkailla vähän enemmän tilaa hengittää", Hänninen hymyilee.

Sipoossa tapahtumarikas vuosi

Uudistuksia kokeneen Meltex Sipoon kesä, tai oikeastaan koko vuosi, on ollut kiireinen.

Myös eristettyjen putkien puolella ollaan saatu neljäs tuotantolinja pyörimään, vaikka tarvittavien eristeiden saatavuuden kanssa onkin ollut haasteita.

"Mutta tilanne näyttää sinänsä ihan hyvältä siinä suhteessa, että tavaraa valmistuu enemmän kuin sitä tällä hetkellä menee, eli varastokin saadaan täytettyä", kertoo yksikön päällikkö Marko Saarinen.

Myös kaivopuolella riittää tekemistä, sillä mittatilauskaivoja tehdään tasaisen kiihtyvään tahtiin.

Kapasiteetti kasvoi joka osa-alueella

Vuoden 2020 asiakaslehdesä tutustuttiin Sipoon räjäytystyömaahan ja tulevaan saneeraustyöhön. Reilun vuoden aikana Sipoossa onkin tapahtunut paljon asioita.

"Hallin noin 1000 neliön laajennusosa valmistui ja kaivotuotanto siirtyi sinne. Lisäksi uuteen halliin tuli myös reilusti varastotilaa, jota kyllä kaivattiinkin", Saarinen sanoo.

"Myös vanha halli saneerattiin kokonaan, ja näin

ollen eristetyin putken tuotanto sai huomattavasti aiempaa paremmat tilat. Tämä mahdollisti myös uuden tuotantolinjan rakentamisen."

Samalla Meltex Sipoon varastokenttäkin laajentui noin hehtaarilla, eli kapasiteetti kasvoi mukavasti joka osa-alueella.

"Uudet tilat näyttävät Meltexin punaisissa väreissä tyylikkäältä, eikä nyt tarvitse enää ajaa hiekkatietä pihaan, kun tuloväyläkin sai asfalttipinnan", kehuu Saarinen.

Haaveissa "kaivotehtaanmyymälä"

Itse myymälän rakentaminen on vielä hieman vaiheessa, mutta Saarisen mukaan vielä vuoden 2021 puolella Sipoossa pyritään saamaan hommat sille mallille, että asiakkaat voidaan palvella asi-aankuuluvalla tavalla.

"Mielestäni olisi hienoa, jos Sipoosta pystyttäisiin rakentamaan ns. 'kaivotehtaanmyymälä'."

"Ajatuksena olisi, että kaikki kaivoihin ja myös eristettyihin putkiin liittyvät komponentit olisi mahdollista saada meiltä nopealla toimitusajalla. Muuta sortimenttia toki unohtamatta", Saarinen päättää. 🇧🇪

Pressun alta. palatsiin

**pohjoisen mies aloitti
kaivotuotannon Tampereella**

Tampereen Meltexillä
alkoi oma kaivotuotanto
keväällä 2020. Tuolloin
Marko Mikkonen saapui
Kempeleen toimipisteestä
hieman etelämpään ja
laittoi hihat heilumaan.





Aluksi työolosuhteet olivat melkoisen askeettiset, mutta nyt vastarakennetussa Tampereen uudessa toimipisteessä kelpaa kaivotuotantoa pyörittää.

”Olin Meltexillä kesätoissa 2012 ja 2013, vakituisena aloitin 2014. Kempeleessä olin kaivotuotannossa silloin kun se 2017 aloitettiin ja tosiaan 2020 sitten vaihtelin tänne”, 27-vuotias Mikkonen kertoo.

”Kun paikka Tampereella aukesi, niin laitoin hakemuksen ja kävin haastattelussa. **Kim (Lindgren)** ja **Jukka (Hänninen)** koittivat pelotella pois, mutta soitto tuli.”

”Realistisesti koitettiin kertoa, minne ensimmäiseksi vuodeksi joudut”, nauraa Meltex Tampereen yksikön päällikkö Hänninen vieressä.

Tosiaan, Mikkosen työt Tampereen kaivotuotannossa alkoivat vanhan pressuhalin takaosassa, sen pimeimmässä nurkassa. Talvikuukausina tila tuotti omat lisämausteensa.

”Siinähan se meni, vähän oli vilpoinen. Kuumailmapuhallin oli pöydällä ja sillä lämmiteltiin käsiä”, Mikkonen muistelee hymyssä suin.

”**Jari (Saarinen)** tuli kaveriksi marraskuussa, siihen asti sain rauhassa tehdä ja saattoi päivää mennä sitenkin, etten nähnyt ketään muuta.”

”Sen verran täytyy korjata, että sait kyllä olla yksin, mutta et rauhassa. Rauhaa ei suoda tuossa hommassa, koko ajan on joku kysymässä, että saisiko tällaiset jonon ohi. Se on arkipäivää”, Hänninen hymyilee.

Yksi sana toistuu keskusteluissa usein ja se on ”tiimipeli”. Se kuvastaa hyvin myös Tampereen kahden hengen kaivotuotantoa.

”Kyllähän sitä kaikkien kanssa toimeen tulee. Samoihin aikoihin tullaan aamulla ja iltapäivällä lähdetään. Jari on rento kaveri, jos tulee jotain kiireistä juttua, niin aina saadaan sumplittua. Ja jos päivät pitenevät, niin sekään ei yleensä haittaa mitään”, kehuu Mikkonen työpariaan.

Talvitakki narikkaan

Vuoden 2021 alussa Mikkonen, Saarinen ja kaivotuotanto pääsivät pressun alta pois, kun Tampereen Palmrothintielle avattiin uusi, uutuuttaan hohtava Meltexin toimipiste. Jotain puuttui kuitenkin aluksi silloinkin.

”Alettiin tehdä, vaikka ei ollut pöytiä eikä mitään. Kun tilauksia tulee, silloin pitää tehdä kaivoja. Töitä sai tehdä, mutta oli sitä kiitollinenkin, että pääsi ihan uusiin tiloihin. Ei tarvitse enää pitää talvitakkia päällä sisällä”, Mikkonen hymyilee.

Tampereella tehdään mittatilaustyönä lähes millaista kaivoa tahansa. Pääsääntöisesti

menee 56-senttisiä putkesta valmistettavia ja tahti on melkoinen.

”Mitä tahansa muovista voi tehdä, niin se kyllä tehdään. Päivittäin yksi mies tekee keskimäärin 7–10 kaivoa. Joskus on oikein hyviä päiviä ja voi tulla jopa 15”, kertoo Mikkonen.

”Kyllä sitä kaivotuotantoa rakkaudella tehdään. Olen kyllä tykännyt, aina saadaan työt sumplittua jotenkin päin.”

Kahdella hengellä Meltex Tampereen kaivotuotanto painottuu mittatilauskaivoihin, mutta talvikaudella pystytään tekemään viikon tai kahden ajan myös varastotuotteita. Lisää työvoimaakin ollaan saamassa Markon ja Jarin kaveriksi.

”Varmaan ensi kaudeksi koulutetaan ihminen lisää, se on suunnitelmassa tässä”, Mikkonen sanoo.

Tiimipeli leimaa koko firmaa

Asiakkaat ovat totta kai olleet erittäin tyytyväisiä siihen, että nyt myös Tampereella on oma kaivotuotanto.

”Paljon on tullut positiivista palautetta. Toiminta on hektistä ja vaatii tosi paljon yhteispeliä sekä venymistä ’pojilta’. Tilanteet muuttuvat ja kehittyvät kiivaalla aikataululla”, kertoo Hänninen.

”Mutta aina pyritään siihen, että työmaa pääsee hyvin käyntiin ja siihen mennessä kun ensimmäiset kaivot on saatu putkineen maahan, olisi seuraavat jo toimitettu.”

Tosin jos sattuu olemaan hirveä kiire ja päivästä loppuvat tunnit kesken, niin hommia saadaan onneksi jaettua myös toisiin toimipisteisiin.

”Esimerkiksi Jyväskylästä lähtee aika paljon kaivoja myös tämän alueen työmaille. Tämä on tiimipeliä kokonaisuudessaan”, Mikkonen sanoo.

Palataan siis tiimipeliin.

”Tiimipeli leimaa meidän koko firmaa. Meillä on noin 300 hengen tiimi ja tehdään tosi paljon yhteistyötä eri toimipisteiden välillä. Esimerkiksi kaivotuotantojen kesken, mutta kaikessa muussakin”, kehuu Hänninen.

”Kaikilla on oma pieni paikallinen veneensä soudettava, mutta sen ison laivaston eteenpäin kulkeminen on se pääasia.” 🇫🇮

”Siinähan se meni, vähän oli vilpoinen. Kuumailmapuhallin oli pöydällä ja sillä lämmiteltiin käsiä.”

-Marko Mikkonen



Jari Saarinen on tärkeä palanen Meltex Tampereen kaivotuotantotiimiä.

Luotettavaa sähköverkkoa **Kulosaareen**

Helsingin sähkönjakeluverkko on yksi Euroopan luotettavimmista. Tästä saadaan Helen Sähköverkon lisäksi kiittää muun muassa Eltel Networksia, joka vastaa alueen pien- ja keskijänniteverkon hankesuunnittelusta sekä kaikista kenttätöistä.

Idyllisessä Helsingin Kulosaaressa aloitettiin kesäkuussa 2021

Helen Sähköverkon investointiprojekti, jossa saneerattiin pien- ja keskijänniteverkkoa melko isolla sekä vaativalla alueella.



Kulosaaren työmaalle Meltex on toimittanut lähinnä kaapelisuoja putkea.



Andreas Wackström on työskennellyt Eltelillä jo 10 vuotta.

"Sovitaan yhdessä mitä tehdään ja pidetään siitä kiinni."

-Andreas Wackström

”Energia-yhtiöt investoivat etukäteen sovittujen hankkeiden kautta sähköjakeluverkon parantamiseen ja toimitusvarmuuteen. Tämän lisäksi tulevat erilaiset palvelu-, kunnossapito- ja liittymätyöt lisäksi”, kertoo Eltel Networksin aluepäällikkönä toimiva **Andreas Wackström**.

Wackström on toiminut nykyisessä asemassaan nyt reilut kaksi vuotta, mutta Eltelillä hän on ollut jo noin 10 vuotta.

”Nykyään olemme Pohjoismaiden aktiivisimpia toimijoita sähkön jakelu, voimansiirto- sekä televerkkopuolella ja siihen panostetaan. Eltelillä on myös Smart Solutions liiketoiminta-alue, jossa on muun muassa katuvalaistus, sähköauton lataus- ja aurinko-sähköjärjestelmiin liittyvä liiketoiminta.”

Eltelin asiakkaita ovat ensisijaisesti verkko-yhtiöt ja telepuolen suuret operaattorit. Lisänä ovat toki myös rakennusyhtiöt ja teollisuus.

Turvallisuus ykkösasia

Kulosaaren kohteeseen on kaivettu kaapelikaivantoa yli kolme kilometriä ja Meltexin kaapelinsuojatuotteita sinne on asennettu tähän mennessä vajaan kahdeksan kilometrin

verran. Urakoimassa on ollut yhteensä neljä kaivinkoneryhmää.

”Työn suunnittelun täytyy olla varsinkin tällaisessa kohteessa todella tarkkaa ja laadukasta. Eikä vain kustannusmielessä, vaan ettei aikatauluissa tule haasteita. Työjärjestys pitää myös miettiä tosi tarkasti vaiheittain”, Wackström sanoo.

Kulosaaren kaltaisessa asuin ympäristössä toimiessa pitää totta kai ottaa myös asukkaat hyvin huomioon. Ykkösasia on se, että työmaat ovat turvallisia kaikille osapuolille ja että sähköjakelu on luotettavaa ja laadukasta.

”Työn aikana otetaan kaikki asiat huomioon niin hyvin kuin mahdollista, ettei työmaa hankaloita ihmisten arkea esimerkiksi melun tai liikkumisen kannalta. Ja varmistetaan, että kaikki tulee ympäristön suhteen olemaan vähintään yhtä hyvin kuin ennen urakkaa”, kertoo Wackström.

”Äärimmäisen hyvää palvelua”

Eltelin ja Meltexin yhteistyö on kestänyt jo kuutisen vuotta ja Wackström on siihen erittäin tyytyväinen.

”Yhteistyö on ollut erinomaista, varsinkin asiakaspalvelu. Lisäksi laatu on aina näkynyt toiminnassa. Eikä tämä ole ollut vain



Andreas Wackström ja Toni Haapaniemi pitävät keskusteluyhteydestä huolta puolin ja toisin.

tilaaja-toimittajamalli, vaan sovitaan yhdessä mitä tehdään ja pidetään siitä kiinni.”

”Pyritään yhdessä kehittämään tätä yhteistyötä ja se mitä itse haluan korostaa ja arvostan on se, että vahva kotimaisuus näkyy koko ketjussa myynnistä tuotantoon. Ja koko logistiikkaketjulta saa äärimmäisen hyvää palvelua”, Wackström kehuu.

Myös Meltexillä nautitaan yhteistyöstä Eltelin kanssa. Yhteistyötä onkin pystytty hyvin rakentamaan ja laajentamaan varsinkin Etelä-Suomen alueella.

”Kyseessä on kasvava asiakkuus ja keskusteluyhteys on alusta asti ollut tosi hyvä Eltelin suuntaan. Ollaan kuunneltu tarkalla korvalla heidän toiveitaan ja tehty toiveiden mukaan muutoksia tuotantoon, esimerkiksi uusien tuotteiden muodossa”, kertoo Meltexin myyntipäällikkö **Toni Haapaniemi**.

Wackström on samaa mieltä.

”Ollaan mietitty ja ratkottu yhdessä niitä asioita, että hinta-laatusuhde ja koko toimitusketju toimisivat. Mitä meidän olisi syytä kehittää ja toisinpäin, että ollaan pysytty tässä markkinassa ja asemassa.”

Yhteistyötä kaupan sijaan

Eltelin ja Meltexin välinen yhteistyö pitää sisällään myös erilaisia toimintamuotoja.

”Meltexillä on kolmessa Eltelin pisteessä täällä Etelä-Suomen alueella tällä hetkellä kaupintavarastoja, ja sitten on näitä suoratoimituksia työmaa-alueille”, Haapaniemi sanoo.

Kulosaaren työmaalle Meltex on toimittanut puhtaasti kaapelisuojaaputkea ja siihen liittyviä käyriä. Lisäksi on ollut muutamia pienempiä toimituksia, joihin on mennyt suodatinkangasta ja salaojaputkea.

Toimitusvarmuus on yksi Meltexin selkeistä vahvuuksista.

”Tänään kun tulee tilaus, niin huomenna ne tavarat on työmaalla. Ollaan pystytty pitämään toimitusvarmuus omasta mielestä kiitettävällä tasolla alusta asti”, kertoo Haapaniemi, mutta Wackström hieman korjaa väitettä.

”Se on erinomaisella tasolla.”

Sekä Haapaniemi että Wackström ovat luotavaisia, että Eltelin ja Meltexin välinen yhteistyö kantaa pitkälle tulevaisuuteen.

”On aina ollut itselle ja yhtiölle tärkeää, että tehdään nimenomaan sitä yhteistyötä pelkän kaupan sijaan”, Haapaniemi sanoo.

”Se on ollut se avain tässä kyllä. Ei vain kysytty hintoja ja käydä sen perusteella kauppaa, vaan ollaan mietitty yhdessä ja saatu hyvä paketti kasaan”, päättää Wackström. 🇫🇮

ERISTETYT PUTKET

Meltex eristetyt putket pitävät patterit kuumana, jäädyttimet viileänä ja vesijohdot sulana. Näihin ei pakkanen pure.

Yli tai ympäri -
taipuisa putki on helppo asentaa



Korrugoitu suojaputki
kestää kuormitusta



Solumuovieristeellä
hyvät lämmöneristysarvot



Valmistus ja toimitus
määrämittaisina



MX-Arciflex

Lämpöeristetty vesijohto sulanapitokaapelilla tai ilman. Kylmän käyttöveden jakelu, vesijohtoksi tai paineviemäriksi kohteisiin, joissa on jäätymisen riski.



MX-Maalämmön siirtoputki

Lämpöeristetty paineputki lämpökaivon ja lämpöpumpun välisiin vaaka-asennuksiin.



MX-Radiflex lämmitysvedelle

Rakennusten ulkopuolisiin lämmitysveden putkituksiin. Kerros- ja rivitaloalueiden, omakotitalojen ja maatilojen aluelämpöputkiksi.



MX-Saniflex käyttövedelle

Rakennusten ulkopuolisiin käyttöveden putkituksiin kerros- ja rivitaloalueilla, omakotitaloihin sekä maatiloille.



MX-4-Flex

Neliputkinen elementti lämpökanaaliin lämpöjohtoille ja käyttöveden johtamiseen. Kaksi virtausputkea käyttövedelle ja kaksi lämmönsiirtoon.

KYSY TARJOUS!

KAIVOKSELA Taivaltie 2 p. 020 777 0111 ESPOO Metsälammentie 2 p. 020 777 0060 TUUSULA Kelatie 24 p. 020 777 0070 TURKU Kuormakatu 8 p. 020 777 0140 TAMPERE Palmrothintie 7 A p. 020 777 0090 JYVÄSKYLÄ Puuopolantie 111 p. 020 777 0050 SEINÄJOKI Tehtaantie 4 p. 020 777 0150 KUOPIO Kellolahdentie 21 p. 020 777 0130 KEMPELE Kuokkamaantie 146 p. 020 777 0080 TUUKKUMYYNTI myynti@meltex.fi p. 020 777 0010



Taikatemppuja ja Meltexin vuoden 1994 hinnasto

Markku Myntti on ollut urakoitsijana koko ikänsä. Nuorena miehenä hän aloitti traktori- ja kaivurihommissa, mutta vuodesta 1982 lähtien kesäaikojen vakiintuneena pääartikkelina ovat olleet peltosalaojatyöt. Meltexin asiakas Markku Myntti Ky on ollut siitä asti, kun Meltex vuonna 1993 perustettiin.

”Ja sitä ennen Heinolan muovitehtaan kanssa tehtiin yhteistyötä. Ensimmäiset putket kun tuli Meltexin pihalle Uuraisiin, niin sieltä minä olin niitä hakemassa”, Myntti muistelee korpukahvien lomassa.

”Markulla on vielä tallessa Meltexin vuoden 1994 hinnasto. Eikä ole hinnat nousseet”, naureskelee Meltexin valtakunnallisen tukkumyyntin päällikkö **Juho Jaatinen** vieressä.

Myntti oli ensin 1970-luvulla kaivurin kanssa salaojaporukan völjyssä ja sen jälkeen omien peltojen ojittaminen tuli ajankohtaiseksi. Koneiden laittamisesta haaveiltiin monta vuotta ja sitten se vaan toteutettiin.

”Meillä on tälläkin hetkellä itse asiassa ensimmäinen aurakone, joka on Suomeen tuotu vuonna 1981. Minä ostin sen sitten -87. Sitä



ennen oli traktorin päällä olevia salaojakoneita, ensin ketjukone ja sitten Ukko-Mara”, kertoo Myntti.

Nykyään Markku Myntti Ky tekee pelto-salaojaitöitä sekä aurakoneilla, että kaivava kone rinnalla. Jutuntekohetkellä työmaat ovat Tyrnävällä, Oulaisissa ja Vornassa.

”Meillä on mahdollisuus tehdä kummallakin koneella. Joissakin työmaissa on määritelty millä metodilla tehdään. Eli on ollut ohjeistus, että on tehtävä kaivavalla koneella.”

”Tosin jokin alue soveltuu vain aurakoneelle tai sitten se soveltuu myös kaivavalle koneelle. On urakoitsijan etu, että on molemmat koneet, näin pystymme palvelemaan kaikki asiakkaat”, Myntti sanoo.

Markun veljenpoika **Roope Myntti** on samaa mieltä.

”Jotkut tykkää käyttää henkseleitä ja jotkut vyötä, parhaat molempia”, hymyilee kymmenisen vuotta pelto-salaojatyöissä ollut Roope.

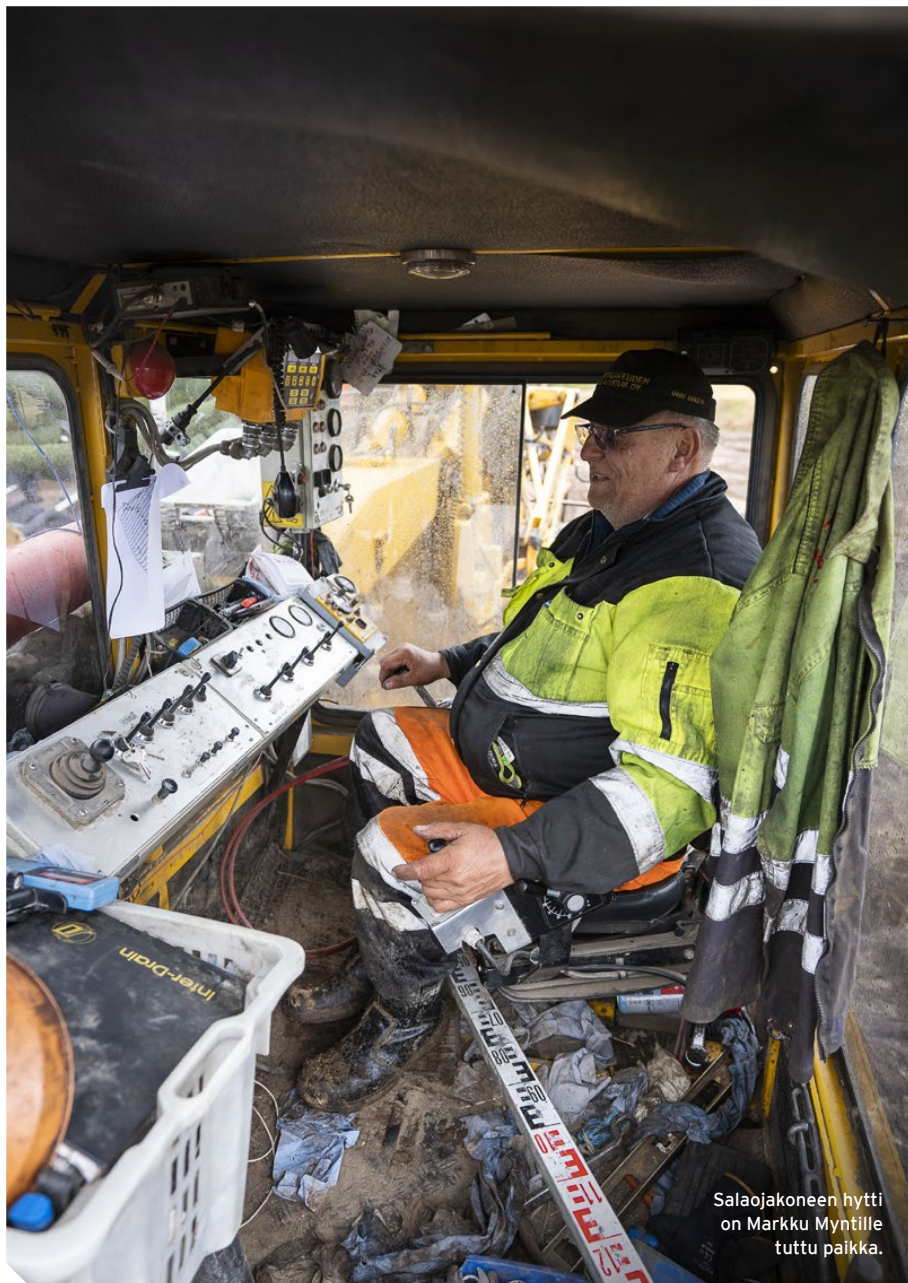
Työhön tutustuminen alkoi kuitenkin jo paljon aiemmin.

”Kävelemään kun oppi, niin oikeastaan siitä asti on pyöritty työmailla. Koulut hieman häiritsti harrastusta ja vuoden kävin armeijassa lepäämässä.”

Peltotyöt ovat tosiaan Mynteillä aikamoinen sukuvika. Markku Myntillä on Roopen isä mukaan lukien viisi veljeä, joista kolme on alalla tavalla tai toisella.

Muoviputki syrjäytti tiiliputken

Peltojen salaojatyöt ovat muuttuneet Myntin 40-vuotisen kokemuksen aikana aivan



Salaojakoneen hytti on Markku Mynttille tuttu paikka.

"Puhelun jälkeen jos on puolessa tunnissa auto lastauksessa, niin siinä on tehty oikeasti taikatemppeja."

-Markku Myntti

toisenlaiseksi, kun tekniikka ja tuotteet ovat kehittyneet. Ennen ojitusta tehtiin jopa 30-senttisellä tiiliputkella.

"Ladottiin tiiliputkea koneen päälle ja siitä piti miehen painaa ja polkea. Se oli manuaalipeliä, siihen ei ollut mitään automaatiota."

Sitten tuli muoviputki, joka syrjäytti tiiliputken täysin. Sen jälkeen ei ole tehty tiiliputkella enää lainkaan. Myös suunnittelupuoli on mennyt yksinkertaisemmaksi, sielläkin on kehitys käynyt.

"Miehet ovat menneet yksinkertaisemmiksi", hymyilee vieressä **Veikko Karioja**, joka on suunnitellut salaojituksia jo vuodesta 1990.

Karioja oli 31 vuotta töissä Suomen Salaojakeskuksella ja perusti joulukuussa 2020 oman firman. Yrityksen nimi on kuvaa-vasti SalaojaVeikko Oy.

"Minua on sanottu täällä Salaoja-Veikoksi jo kolmekymmentä vuotta, joten se oli aika helppo keksiä."

Myös Myntin ja Kariojan yhteistyö on kestänyt jo 30 vuotta.

"Tietää toisen ajatukset melkein. Aina neuvottelujen kautta ollaan oltu yksimielisiä", Myntti nauraa.

Markku Myntti Ky:n ja SalaojaVeikko Oy:n projektit alkavat useimmiten siten, että asiakkaalta tulee toimeksianto, minne salaojasuunnitelma halutaan.

"Ja sille alueelle se sitten tehdään. Karkea toimialue on 100 kilometriä Tyrnävältä rinki. Eteläisimmät on olleet Kärsämäeltä ja Lappi on vähän rönsyillyt, kun se on mennyt Pelloon asti", kertoo Karioja.

"Suurin osa työmaista on sadan kilometrin säteellä ja ydinalue on 50 kilometrin sisällä. Täällä Liminka-Tyrnävä-alueella on aika paljon peltoa, jos ootte hoksannut", Karioja virnistää.

Itse työ etenee siten, että ensin Karioja selvittää kohteen laadun.

"Mittautan GPS:n kanssa korkeudet, kattelun maalajit ja yleensä myös sen, että mihin se vesi menee. Sitten teen suunnitelman ja sen mukaan kustannusarvion. Isännät hakevat investointituen, ja urakoitsijat antavat tekemäni kartan ja tarvikeluettelon avulla asiakkaalle tarjouksen."

Meltex astuu fyysisesti kuvaan, kun työmaa on urakoitsijalle tarttunut ja tavaralle on tarve. Tarvikkeet tilataan yleensä suoraan sinne pelon reunalle valmiiksi.

"Monesti voi mukana olla esimerkiksi säätökaivoja, jotka pitää hyvissä ajoin valmistaa. Ne tehdään meidän kaivotuotannossa ja tällä tavalla ollaan aina aktiivisesti mukana jokaisessa projektissa", sanoo Meltexin **Juha Jaatinen**.

Piru irti

Markku Myntti Ky:n ja Meltexin lähes 30-vuotinen yhteistyö on sujunut mukavasti ja ollut tiivistä. Lisäksi molempien toiminta on kehittynyt melkoisesti, vuonna 1993 Myntillä oli vain yksi kone ja nyt on vähän enempi.

"Kaikki tarvittavat tarvikkeet löytyy Meltexiltä ja tavarantoimitus on tosi joustavaa", Myntti kehuu.

"Kerran Markku soitti kahdeksalta aamulla, että nyt on piru irti ja tarvitaan äkkiä putkea. Kysyin että miten nopeasti, ja vastaus oli ilta-päiväksi. Olisiko se ollut puolenpäivän aikaan rekka työmaalla", muistelee Jaatinen.

"Välillä näinkin ja kaikkemme tehdään, että saadaan myös urakoitsijan päivä pelastettua."

"Sille pitää antaa hirviä arvo meikäläisen", komppaa Myntti.

Puhelun jälkeen jos on puolessa tunnissa auto lastauksessa, niin siinä on tehty oikeasti taikatemppeja.



Säätösalaajakaivolla voidaan padota vettä ja säätää pellon kuivatussyvyyttä, jotta saadaan optimitila esimerkiksi perunan viljelyyn.

Muovikuitu syrjäyttämässä kookoskuidun

Tyrnävällä peltosalaajituksia tehdään lähinnä päällysteputkella soran sijaan.

”Nämä ovat niin hietamaita, että täällä käy päällysteputki. Jos on savimaita, niin se vaatii erilliset silmäkkeet ja putken päälle salaajasoran. Mutta päällysteputkella tehdään, jos vaan olosuhteet sallii”, salaajauraakoitsija Markku Myntti sanoo.

Ihan joka paikkaan päällysteputki ei tosiaan käy.

”Nyrkkisääntönä on, että tuosta tietyltä Limingan alueelta kun lähdet pois, niin ei sitä muuta kannata tehdä kuin soraa. Vaihtuu maa niin erilaiseksi, kun tästä lähdetään”, kertoo Myntti.

”Tämä on Suomen keskittymä päällysteputkelle. Ei tämä iso alue ole, mutta pelkkää peltoa yli 10 000 hehtaaria.”

Suomessa ei ole käytetty muovikuidulla päällystettyä putkea kovinkaan kauaa. Aiemmin käytettiin lähinnä kookoskuidulla pinnoitettua putkea.

”Tietysti se kookoskuitu on orgaaninen aine, joten siinä on paikasta riippuen havaittu sen kookoskuidun pois sulamista. Toisaalta taas muovikuidusta on melko vähän kokemusta ja tutkimustietoa Suomen maaperässä”, Meltexin valtakunnallisen tukkumyynnin päällikkö Juho Jaatinen sanoo.

”Muovikuitu on tullut parin viime vuoden aikana vähän voimakkaammin esiin. Isäntä sitten valitsee, onko se muovi vai kookos.”

Tyrnävällä muoti-ilmio

Muovikuidusta on Tyrnävän seudulla tullut vähän muoti-ilmio, kun sitä alkoivat muutamat isännät käyttää.

”Se on täällä isäntien keskuudessa saanut sellaisen hypen, että sitä halutaan yhä enemmän käyttää”, kertoo SalaojaVeikko Oy:n Veikko Karioja.

Myös isäntien palaute muovikuituputkesta on ollut hyvää.

”Meille ei tosin ole väliä kumpaa tuotetta asiakas käyttää, meidän kauttamme saa molempia. Se on asiakkaan valinta”, Jaatinen sanoo.

Muovikuituputki tehdään samanlaisista muovivaineista kuin mitä käytetään esimerkiksi urheilun parissa tekonurmikentillä.

”Saa nähdä tuleeko muovikuitu lopulta syrjäyttämään kookoskuidun”, päättää Jaatinen. 📍

”Täytyy nostaa hattua meidän logistiikalle, että pystyvät tekemään sellaista”, Jaatinen kiittää.

”Meidän asenteemme Meltexillä on totta kai -asenne, mutta ei narrata asiakasta. Jos ei pystytä toimittamaan, niin katsotaan muu vaihtoehto sopivaksi. Kaikkemme tehdään, että asiakas saadaan palveltua hyvin.”

Markku Myntti antaa ison arvon sille, että tavarat tulevat silloin kun on sovittu.

”Semmosta ei oo tapahtunut koko tämän historian aikana, ettei oltaisi saatu tavaraa silloin kun ollaan haluttu.”

Kun kommunikaatio toimii, niin Myntin mukaan on helppo saada homma rullaamaan, ja Meltexin kanssa se on kyllä toiminut.

”Samoin kuin tämän Veikon kanssa suunnittelussa, niin palvelu on pelannut hyvin eikä sitä oo tarvinnut odottaa. Joskus pienelläkin varoitussajalla, ei oo ollut kuin päivä varoitusaikaa.”

”Tämä Vornan työmaa oli sellainen, että minä kun viritin keppejä, niin kone ryski jo niskaan”, nauraa Karioja.



Muovikuidulla päällystetty putki on nyt muodissa Tyrnävän seudulla.

Meltex Suutarila tulee, oletko valmis?

Meltex avaa vuonna 2022 uuden myymälän Helsingin Suutarilaan.

Myymälän sijainti tulee olemaan aivan erinomaisella paikalla Kehä III:n varrella, Meltexin pääomistajan, Etolayhtiöiden, pääkonttorin ja Etra Suutarilan kanssa samoissa tiloissa.

”Etra saneeraa omia tilojaan ja samalla meille tehdään noin 9000 neliötä ulko-varastoa ja reilut 2000 neliötä myymälä- sekä varastotilaa”, kertoo Meltexin Vantaan yksikön päällikkö **Tuomas Tuomi**.

”Sijainti on meille logistisesti erittäin tärkeä, ja Suutarilan uusi toimipiste

tuleekin tukemaan vahvasti PK-seudun logistiikkaamme. Uusi toimipiste vahvistaa asemaamme markkinoilla ja mahdollistaa kasvun myös tulevaisuudessa”, Tuomi sanoo.

”Odotukset ovat kovat, ja näen itse uudessa toimipisteessä suuren potentiaalin”, kertoo Tuomi.

Meltex Suutarilan saneeraustyöt aloitettiin kesällä 2021 ja kohde on valmis kesällä 2022.



Tuusulassa uudistuksia

Tuusulan Meltexissä puolestaan viedään myymälän sisäpuolen uudistus 2021 loppuvuoden ja 2022 kevään aikana läpi.

Myymälään on tehty yksi uusi kävelytaso, mikä lisää käytävissä olevaa lattiapinta-alaa.

”Tämä tietysti helpottaa esillepanoa ja mahdollistaa LVI-tuotteiden paletin mallilisen laajentamisen Tuusulan

toimipisteessä”, Tuusulan yksikön päällikkö **Kimmo Virtanen** sanoo.

Toiveissa olisi myös loppujen asfalttia vielä vailla olevien piha-alueiden päällystys.

Uudet tuulet puhaltavat myös pohjoisessa


Moni Nelostietä pohjoiseen matkannut on saattanut viime aikoina huomata ison hallityömaan Oulun kupeessa, Kempeleessä, aivan valtatievarressa.

Kohteeseen on rakentamassa Meltexin uuden konseptin mukainen toimipiste, johon Kempeleen nykyisen myymälän ja tuotannon on tarkoitus muuttaa kesän 2022 aikana.

“Meltex on palvellut Oulun talousalueen asiakaskuntaa Kempeleestä käsin jo vuodesta 2008 saakka”, kertoo Meltexin

myynti- ja markkinointijohtaja **Teemu Pohjonen**.

“Huolimatta useista kiinteistön laajennuksista, jäivät nykyiset tilat Kuokkamaantiellä meille vain liiketoimintamme kehittyessä lopulta pieniksi.”

Uudet toimitilat tulevatkin mahdollistamaan kasvun ja kehittymisen Pohjois-Suomessa pitkälle tulevaisuuteen. 





Muovitetöiset ESITTÄYTYVÄT

Meltexin henkilökunta on sekoitus nuorta voimaa sekä pitkän linjan ihmisten kokemusta. Muovitetöiset esittäytyvät -palstalla tutustutaan tarkemmin itse tekijöihin.



Mikko Päivimaa

Jyväskylä, tuotantoinsinööri

Kuinka päädyit alalle ja Meltexille?

Päädyin alalle ja töihin Meltexille sattuman kautta. Valmistuin viime vuonna konetekniikan insinööriksi ja olin vailla työpaikkaa. Verkot ehtivät olla vesillä jonkin aikaa, olin tiiviissä yhteydessä Jyväskylän Go On:in kanssa ja pyrimme saamaan minut töihin. Meltexille avautui paikka hakuun ja Go On:in agenttien kanssa tultiin yhdessä siihen lopputulemaan, että tämä voisi olla minun pestini. Hakemus sisään ja tiukan seulan kautta läpi.



Tiina Hiltunen

Kaivoksela, HR-päällikkö

Kuinka päädyit alalle ja Meltexille?

Muovituoteteollisuus oli alana ennestään hiukan tuttu, sillä olin nuorena ollut kesätöissä parissakin eri muovialan yrityksessä. Meltexillä aloitin kesälomasijaisena vuonna 2012 ja parin sijaisuuden jälkeen minulle tarjottiin vakinaista työtä. Toimin kevästä 2014 alkaen muutaman vuoden talousassistenttina ja sen jälkeen minusta tuli Controller. Tehtävä ei tuntunut ihan omalta ja ilmaisin haluni lähteä rakentamaan Meltexin henkilöstöpuolta. Sillä tiellä ollaan edelleen.

Mitä työsi pitää sisällään?

Työskentelen Meltexillä henkilöstöpäällikkönä ja työni pitää sisällään laajan kirjon yhtiömme HR-asioita kuten rekrytointeja, koulutussuunnittelua, työterveyspalveluiden hallinnointia, henkilöstön hyvinvoinnin kehittämistä sekä työnantajamielikuva rakentamista.

Mikä on työssä parasta?

Inspiroidun ympärillä olevasta yhteisöstä ja nautin mahdollisuudesta saada olla osa sen kehittämistä; Meltex on täynnä äärimmäisen ammattitaitoisia ja mahtavia ihmisiä. Tämä näkyy mm. upeina talon sisäisinä uratarinoina. Uudet ideat ja väliillä villimmätkin hankkeet otetaan avosylin vastaan ja astutaan pelottomasti tuntemattomaan. Se on työssäni ehdottomasti palkitsevinta. HR-tehtävässä on oiva mahdollisuus runsaaseen vuoropuheluun ja yhdessä kehittämiseen henkilöstömme kanssa. Tehtävät ovat hyvin monipuolisia ja uutta pääsee opettelemaan lähes päivittäin.

Mitä odotat Meltexin tulevaisuudelta?

Odotan, että jatkamme kasvuamme yrityksenä ja työntekijöinä – yhdessä.

Mitä työsi pitää sisällään?

Olen mukana kehittämässä ja pyörittämässä Jyväskylän putkitehdasta. Työssäni pyrin tekemään kaikkeni, että tuotantolinjat pysyvät yhtäjaksoisesti päällä mahdollisimman pitkään. Olen myös tiiviisti yhteyksissä eri sidosryhmien kanssa.

Mikä on työssä parasta?

Jatkuva uuden oppiminen prosessien parissa ja tietenkin mahtavat työkaverit. Lisäksi asioiden eteenpäin saaminen palkitsee työssäni.

Mitä odotat Meltexin tulevaisuudelta?

Olen huomannut, että Meltex on nopeasti kasvava yritys ja odotan kovaa kasvua tulevaisuudessakin. Odotan myös, että pääsen näkemään muita meltexiläisiä ja yhteistyökumppaneita (muutenkin kuin Teamsin välityksellä), kunhan koronatilanne sen sallii. Lisäksi muovi- ja teknologia-alan messut kiinnostavat kovasti, sillä työhöni kuuluu myös tuotannon kehittäminen ja mikä olisikaan parempi tapa keksiä uusia ratkaisuja meille kuin käydä alan messuilla hakemassa uutta näkemystä tuotannon kehittämiseen.



Marko Saarinen

Sipoo, yksikön päällikkö

Kuinka päädyit alalle ja Meltexille?

Aloitin työskentelyn vuonna 1999 Kumukossa LVI-noutomyyjänä ja sitä aiemmin olin työskennellyt rautakaupoissa ja konevuokraamoissa erilaisissa asiakaspalvelutehtävissä. Meltexiin 2008 fuusioituneen Kumukon palveluksessa menikin 10 vuotta. Sitten kuulin, että IPS-Muovilla tarvitaan myyntimestä **Poul Hansenin** tultua eläkeikään. Meltexin nykyinen toimitusjohtaja **Reijo Areva** toimi sillä hetkellä yrittäjänä IPS-muovilla ja palkkasi minut myyntiin keväällä



Tuomas Mäntylä

Seinäjoki, noutomyyjä

Kuinka päädyit alalle ja Meltexille?

Alalta ei ollut aikaisempaa kokemusta, mutta Jyväskylässä asuessani etsin logistiikka-alan töitä ja päädyin Meltexille lastaajaksi vuonna 2017. Tänä vuonna Seinäjoelle muuttaessani aukesi Seinäjoen myymälässä sopivasti noutomyyjän paikka, ja jatkaminen Meltexin palveluksessa tuntui luontevalta.

Mitä työsi pitää sisällään?

Asiakkaiden tilausten vastaanottamista, keräilyä ja lastaamista.

Mikä on työssä parasta?

Hyvä työporukka löytyy varmasti, vaikka vaihtaisikin toimipistettä.

Mitä odotat Meltexin tulevaisuudelta?

Seinäjoen toimipisteestä löytyy tuoreimpana yksikkönä vielä varmasti kasvupotentiaalia ja uusia haasteita.

2009. Siitä sitten alkoikin uusi elämä, jossa tehtiin ja kaupattiin myös mittatilaustuotteita, tehdastekoisten lisäksi. Työskenneltyäni IPS:ssä aika lailla tarkkaan pari vuotta, oli taas fuusion aika, jolloin IPS:stä tuli osa Meltexiä.

Mitä työsi pitää sisällään?

Työni on todella monipuolista: tarjouslaskentaa, asiakaspalvelua ja tuotannon pyörittämiseen liittyvien asioiden ratkomista. Välillä tehdään varastohommiakin.

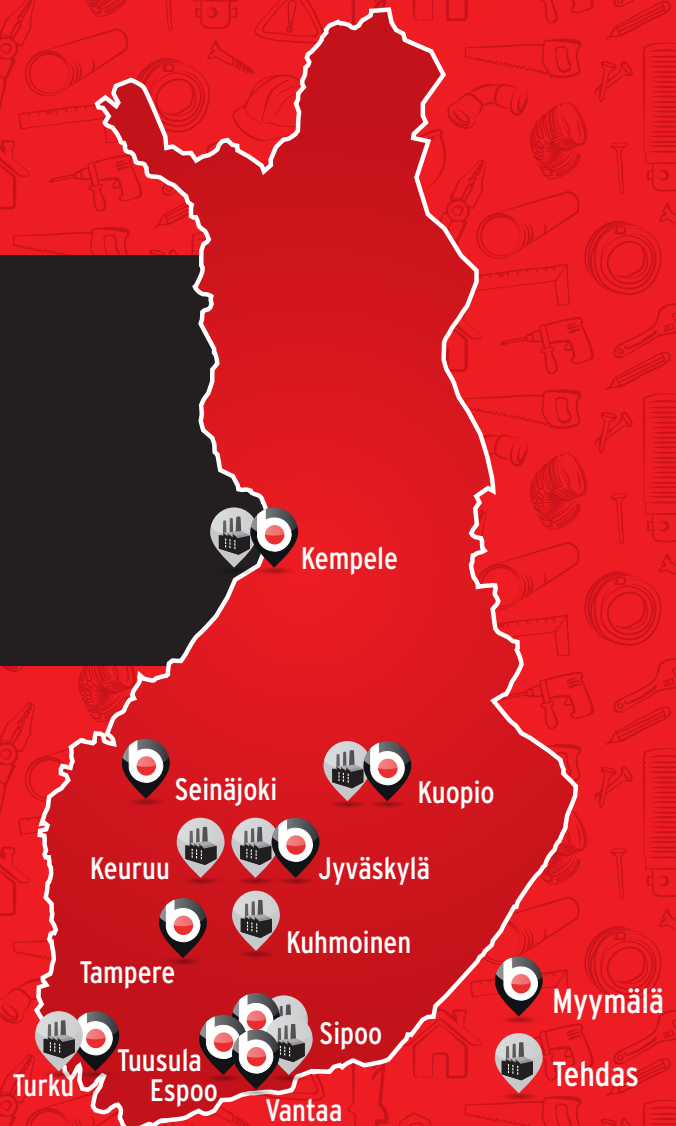
Mikä on työssä parasta?

Työn monipuolisuus, mikään päivä ei ole samanlainen ja tekemistä kyllä riittää.

Mitä odotat Meltexin tulevaisuudelta?

Toivon, että hyvä "boogie" jatkuu. 🎵

Muovinlujaa osaamista





www.meltex.fi

Myymälät

Meltex Espoo
Metsälammentie 2
02810 Espoo
P. 020 777 0060
espoo@meltex.fi

Meltex Turku
Kuormakatu 8
20380 Turku
P. 020 777 0140
turku@meltex.fi

Meltex Seinäjoki
Tehtaantie 4
60100 Seinäjoki
P. 020 777 0150
seinajoki@meltex.fi

Meltex Kaivoksela
Taivaltie 2
01610 Vantaa
P. 020 777 0111
kaivoksela@meltex.fi

Meltex Tampere
Patamäenkatu 8
33900 Tampere
P. 020 777 0090
tampere@meltex.fi

Meltex Kuopio
Kellolahdentie 21
70460 Kuopio
P. 020 777 0130
kuopio@meltex.fi

Meltex Tuusula
Kelatie 24
01450 Vantaa
P. 020 777 0070
tuusula@meltex.fi

Meltex Jyväskylä
Puuppolaantie 111
40270 Palokka
P. 020 777 0050
jyvaskyla@meltex.fi

Meltex Kempele
Kuokkamaantie 146
90440 Kempele
P. 020 777 0080
kempele@meltex.fi

Tehtaat

Jyväskylän tehdas
Puuppolaantie 111
40270 Palokka
P. 020 777 0050
jyvaskyla@meltex.fi

Kuopion tehdas
Kellolahdentie 21
70460 Kuopio
P. 020 777 0130
kuopio@meltex.fi

Sipoon tehdas
Svartbölentie 10
04130 SIP00
020 777 0260
sipoo@meltex.fi

Kempeleen tehdas
Kuokkamaantie 146
90440 Kempele
P. 020 777 0080
kempele@meltex.fi

Nestekniikka Vantaa
Monsaksenkuja 1
01620 Vantaa
mail@nestekniikka.fi

Turun tehdas
Kuormakatu 8
20380 Turku
020 777 0140
turku@meltex.fi

Kuhmoisten tehdas
Kokkonniementie 10
17800 Kuhmoinen
P. 020 777 0280
kuhmainen@meltex.fi

PA-VE Keuruun tehdas
Paanutie 8
42700 Keuruu
020 719 9700
info@pa-ve.fi