



## SUPER DRY 8-NUMEROINEN DIGITAALINEN MITTARI

Kierrettävissä 360° helppo lukea, kuivalaskijalla

MALLIT USF-8/15 - USC-8/15 USF-8/20 - USC-8/20

- » Yksisuihkuinen Super Dry siipipyörätoiminen vesimittari
- » 360° kierrettävää luentataulua on helppo lukea missä tahansa asennossa
- » Selkeä lukema 8-numeroisessa rullalaskurissa: 5 mustaa lukua kuutiometreille ja 3 punaista lukua litroille
- » Samealle, kalkkipitoiselle ja sedimenttejä sisältävälle vedelle: täysin kuiva ja veteen koskematon lukija. Siipipyörä on ainoa veden kanssa kosketuksissa oleva osa.
- » USF-8-malli kylmälle vedelle, tarkkuusluokka R80, lämpötilaluokat 30 °C ja 50 °C USC-8-malli lämpimälle vedelle, tarkkuusluokka R80, lämpötilaluokat 70 °C ja 90 °C.
- » USF-SA-8 FROST PROTECTION -malli kylmälle vedelle, tarkkuusluokka R80, lämpötilaluokat 30 °C ja 50 °C varustettu vesimäärän kasvun kompensointijärjestelmällä pakkasella
- » Suojakansi ja lasinpyyhin saatavana lisävarusteina
- » UO-DO: suoraa putkea ei edellytetä mittarin virtaussuuntaa myöten tai vastaan Voidaan asentaa mihin asentoon tahansa
- » Kaikki mallit on eurooppalaisen direktiivin 2004/22/EC (moduuli B + D) mukaisen mittauslaitedirektiivin MID mukaisesti hyväksytyjä sekä normien EN 14154 ja OIML R49 mukaisia.
- » Kaikki mallit voidaan toimittaa pyynnöstä joko etukäteen tai jälkiasennuksena impulssilaitteella varustettuina.

Mittarin nimelliskoko		15 - 1/2	20 - 3/4
Q3	Jatkuva tilavuusvirta m <sup>3</sup> /h	2,5	4,0
Q4	Suurin lyhytaikainen tilavuusvirta m <sup>3</sup> /h	3,125	5,0
Q2	Väliajan tilavuusvirta l/h luokituksella R80 [MPE ±2 %]	50	80
Q1	Pienin tilavuusvirta luokituksella R80 [MPE ±5 %] l/h	31,25	50
S	Tarkkuus luokituksella R80 l/h	7	15
←P	Painehäviöluokitus bar	0,63	0,63
MAP	Suurin sallittu paine bar	16	16
	Lukeman rekisteröinti alkaen/päättyen m <sup>3</sup>	0,0001 / 100 000	0,0001 / 100 000
A	Pituus ilman liittimiä mm	110-80 115-170	130
	Pituus liittimien kanssa mm	190-160 195-250	228
B	Halkaisija enintään mm	72	72
C	Korkeus kansi auki mm	138	143
D	Korkeus kansi kiinni mm	70	74
K	Putken korkeus mm	16	19
	Paino liittimien kanssa kg	0,660	0,840
	Paino ilman liittimiä kg	0,500	0,600

#### MALLIT:

##### Lämpötilaluokka T30-T50

USF-8/15 R80 USF-8/20 R80

##### Lämpötilaluokka T70-T90

USC-8/15 R80 USC-8/20 R80

##### Lämpötilaluokka T30-T50

Järjestelmällä, joka kompensoi vesimäärän kasvua pakkasella

USF-8-SA/15 R80

USF-8-SA/20 R80

Eri "R"-arvot saatavana pyynnöstä

#### VAIHTOEHTOSET MALLIT:

Malli SUPER DRY asennettuna johdotetulla moduulilla M-Bus, jossa 0,90 m pitkä kaapeli

##### Lämpötilaluokka T30

USF-8/15 MB R80

##### Lämpötilaluokka T90

USC-8/15 MB R80

Malli SUPER DRY asennettuna radiomoduulilla WMB johdoton M-Bus

##### Lämpötilaluokka T30

USF-8/15 WMB R80

##### Lämpötilaluokka T90

\* Erikoismalli, jonka rungon pituus 115 mm 3/4" x 3/4" tai 3/4" x 7/8" kierteitetty saatavana pyynnöstä

Jatkuva tuotekehitys sisältyy yhtiön periaatteisiin, ja pidätämme oikeuden muokata tässä ilmoitettuja tietoja ilman erillistä ilmoitusta. 02-16

## IMPULSSIVESIMITTARI

### IMPULSSILÄHETIN REED-KYTKIMELLÄ - TEKNISET TIEDOT

• Kosketinvirtaluokitus: 24 V - 0,2 A

### IMPULSSIARVOT K

• Saatavana litrojen lukumäärä impulssia kohden

(impulssiarvo tulee ilmoittaa tilauksen yhteydessä): 0,25 - 0,5 - 1

### M-BUS

Malli ADAPTO (myydään erikseen): adapteri, joka muuttaa reed-anturin signaalin M-Bus-signaaliksi

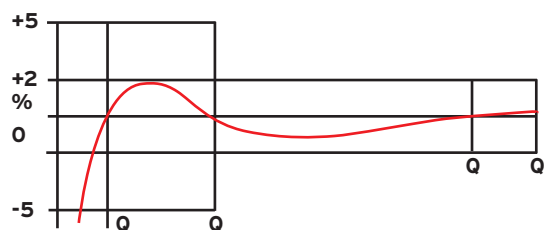
## PYYNNÖSTÄ SAATAVILLA OLEVAT VAIHTOEHDOT

Takaiskuventtiili voidaan asentaa pyynnöstä: Kaikki mallit voidaan räätälöidä sarjanumerolla (myös viivakoodimuodossa), joka merkitään luentatauluun; Nikkelöity kotelo saatavana pyynnöstä; Teflon-päällystetty kotelo suojoista puhdistetulle vedelle saatavana pyynnöstä.

### PAKKASUOJAJÄRJESTELMÄ

Vesimäärän lisäyksen imeyttää Bauer Spring, joka palauttaa kytkimen painelevyn normaaleihin olosuhteisiin sulamisen jälkeen pitäen mittaustarkkuuden ominaisuudet muuttumattomina.

### TYYPILLINEN VIRHEKÄYRÄ



### TYYPILLINEN PAINEHÄVIÖKÄYRÄ

