



pro clima®

ROFLEX 30 - 300

Tiivistyslaipat 30 – 320 mm:n läpimittaisille putkille

TUOTEKUVAUS

ROFLEX on joustavasta EPDM-kumista valmistettu diffuusiotiivis läpivientikaulus LVI-putkien läpivientien tiivistämiseen. Kaulus kiinnitetään alustaansa tiivistysteipillä.

Pienin ROFLEX-kaulus on läpimitaltaan 14 cm ja se sopii 30 – 50 mm paksulle putkelle. Suurimman kauluksen halkaisija on 50 cm ja siihen voi asentaa 270 - 320 mm paksun putken.

KAFLEX ja ROFLEX -kaulusia on saatavana kaikille 4,8 - 320 mm:n läpimittaisille putkille ja kaapeleille. Järjestelmä antaa rakenteille täydellisen suojan ulkoseinän ja yläpohjan läpivientien kautta tulevaa kosteusrasitusta vastaan.



KÄYTTÖKOHTEET

- ✓ Pro Clima INTELLO- ja -SOLITEX -kankaat
- ✓ PE-kalvot (höyrynsulkumuovit)
- ✓ Puupinnat
- ✓ Tuulensuojalevyt
- ✓ Pinnoitetut PU-eristelevyt

EDUT

- ✓ Pysyvästi ilmatiivis liitos
- ✓ Venyvä EPDM-kuminen kaulus
- ✓ Helppo ja nopea asentaa
- ✓ Vesitiivis
- ✓ Sopii myös ulkotiloihin

KAULUKSIEN KOOT

Kaulus	Läpimitta (pit / lev.)	Putken halkaisija
ROFLEX 30	14,0 / 14,0 cm	30 - 50 mm
ROFLEX 50	14,0 / 14,0 cm	50 - 90 mm
ROFLEX 100	20,0 / 20,0 cm	100 - 120 mm
ROFLEX 150	25,0 / 25,0 cm	120 - 170 mm
ROFLEX 200	30,0 / 30,0 cm	170 - 220 mm
ROFLEX 250	45,0 / 45,0 cm	220 - 270 mm
ROFLEX 300	50,0 / 50,0 cm	270 - 320 mm

LÄPIVIENTIKAULUKSEN ASENTAMINEN

Läpivientikaulus kiinnitetään alustaansa TESCON No.1- tai TESCON Vana -tiivistysteipillä. Puun ja betonin lämpötilojen pitää olla vähintään +10 °C, jotta teipin liima tarttuisi pysyvästi. Lisäksi betonin suhteellinen kosteus saa olla korkeintaan 95 %.

Alustan kunnostaminen

Tiivistysteipin vastepinnat puhdistetaan tartuntaa heikentävistä aineista. Irtonaiset ja huonosti alustassa kiinni olevat kerrokset poistetaan ja lopuksi pinnat pyyhitään puhtaaksi pölystä.

Suuremmat kolot tasoitetaan ennen tiivistysteipin asentamista. Sileät mineraalipohjaiset vastepinnat ja huokoiset vastepinnat, kuten esimerkiksi puukuitulevyt, pohjustetaan TESCON PRIMER RP -pohjustusaineella.

Asentaminen höyrynsulkuun

Höyrynsulkuun tehdään putken kokoinen aukko. Jos aukko on liian suuri ja höyrynsulkua joudutaan jatkamaan, irrallinen jatkopala limitetään 10 cm höyrynsulun päälle ja sauma tiivistetään alapuolelta tiivistysteipillä.

Putki tuodaan höyrynsulun läpi ja kaulus pujotetaan putken ympärille.

Tiivistysteipistä katkaistaan reilusti läpivientikauluksen sivua pitempiä paloja. Teipin suojapaperi poistetaan ja teippi kiinnitetään läpivientikauluksen reunaan niin, että tiivistettävä sauma kulkee teipin keskellä. Lopuksi teippi hierretään alustaansa käsin tai lastalla.

Asentaminen huokoisille alustoille

TESCON No.1- ja TESCON Vana -tiivistysteipit voidaan asentaa diffuusioavoimille ja huokoisille alustoille, kuten esimerkiksi puukuitulevyille, ilman kuivumisaikaa suoraan märän pohjusteen päälle. Lopullinen tartuntalujuus saavutetaan pohjustusaineen kuivuttua. Kuivumisen ajaksi tiivistysteippi suojataan sateelta.

Muilla pinnoilla pohjusteen on annettava kuivua ennen tiivistysteipin asentamista.

Työohjeet ovat ladattavissa myös internetosoitteesta www.tiivistalo.fi

TEKNISET TIEDOT

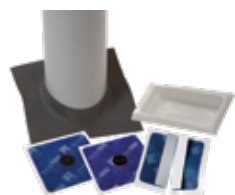
Materiaali	EPDM-kumi (Ei sisällä luonnonkumia)
Väri	Musta
Asennuslämpötila	Alkaen -10 °C (Suosit. +10 °C)
Lämmönkesto	Pitkäaikaisesti -40 °C - +150 °C



	Kpl / Itk	Tuote nro	EAN	LVI nro	Leveys (mm)	Pituus (mm)	Putki (mm)
ROFLEX 30	10	1AR02193	4026639221933	8331617	140	140	30 - 50
ROFLEX 50	10	1AR02194	4026639221940	8331618	140	140	50 - 90
ROFLEX 100	5	10535	6430045620033	8331604	200	200	100 - 120
ROFLEX 150	3	10532	6430045620040	8331606	250	250	120 - 170
ROFLEX 200	1	10744	6430045620057	8331608	300	300	170 - 220
ROFLEX 200	10	1AR02202	4026639222022	8331615	300	300	170 - 220
ROFLEX 250	2*	12832	4026639128324	8331610	450	450	220 - 270
ROFLEX 300	2*	12842	4026639128423	8331611	500	500	270 - 320

(*:llä merkityt pakkaukset sisältävät tiivistysteipin kauluksen kiinnittämiseen.)

JÄRJESTELMÄTUOTTEET



**KAFLEX- JA ROFLEX
LÄPIVIENTIKAULUKSET**
4,8 - 320 mm:n läpimittaisille
kaapeleille ja putkille



**TESCON-TIIVISTYSTEIPIT
TESCON NO.1 JA TESCON VANA**
Yleisttiivistysteipit kaikille
kiinnitysalustoille



TESCON PRIMER RP
Pohjustusaine huokoisille
kiinnitysalustoille